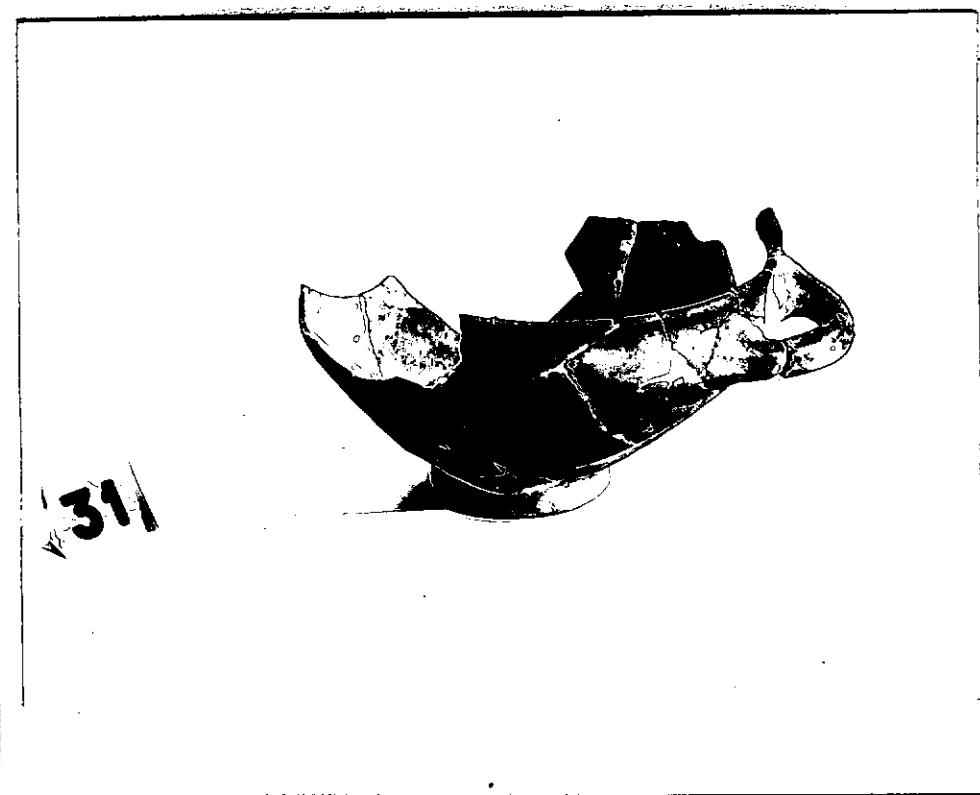


RA	N. CATALOGO GENERALE	N. CATALOGO INTERNAZIONALE	MINISTERO PER I BENI CULTURALI E AMBIENTALI DIREZ. GEN. DELLE ANTICHITA' E BELLE ARTI	REGIONE	N.
DDICI	12/00 111322	ITA:	SOPRINTENDENZA ARCHEOLOGICA DI OSTIA	hb	LAZIO

(5605241) Roma, 1975 - Ist. Poligr. Stato - S. (c. 1.000.000)

PROVINCIA E COMUNE: Roma (Castel di Decima)
 LUOGO DI COLLOCAZIONE: Ostia Antica - Magazzini INV. 35404
 OGGETTO: Skyphos
 PROVENIENZA (rif. I.G.M.): Castel di Decima (F 149 - II SE)
 DATI DI SCAVO: Corredo della tomba 93 INV. DI SCAVO: 53
 (o altra acquisizione) Scavo 1973
 DATAZIONE: III metà IV sec. a. C.
 ATTRIBUZIONE: -
 MATERIALE E TECNICA: Argilla figulina nocciola
 MISURE: Diam. bocca non ricostruibile; diam. piede cm. 4;
 h. cm. 5,7
 STATO DI CONSERVAZIONE: Ricomposta da frammenti e parzialmente
 integrata; grossa lacuna comprendente circa metà della
 parte alta delle pareti con un'ansa. Alcuni frammenti non
 ricomponibili, sono conservati in una bustina
 CONSISTENZA ATTUALE DEL MATERIALE: -
 ESAME DEI REPERTI: -
 CONDIZIONE GIURIDICA: Proprietà dello Stato
 NOTIFICHE: -



DESCRIZIONE: NEG. R 2602-7
 Piedino a disco troncoconico; pareti fortemente
 svasate, dal profilo convesso; breve spalla arroton
 data; piccolo labbro svasato; due anse a bastoncell
 lo impostate orizzontalmente nel punto di massima es
 pansione del corpo. Segni del tornio sulla faccia in
 terna delle pareti.
 Scarsissime tracce di vernice rossa sulle pareti:
 sia internamente, che esternamente sopra il piede.

RESTAURI:

ESEGUITI:

PROCEDIMENTI SEGUITI:

BIBLIOGRAFIA, INVENTARI:

Sugli skyphos in argilla figulina imitanti prototipi protocerinzi cfr. da ultima G. BARTOLONI, in NS, 1975, p. 354, con note 113 - 116.

FOTOGRAFIE: R 2602

DISEGNI:

ESAME DEI SITI E DEI TERRENI:

RIFERIMENTO OGGETTI DELLO STESSO COMPLESSO:

COMPILATORE DELLA SCHEDA:

Marie Catell

DATA: *23* DIC. 1976

VISTO DEL FUNZIONARIO RESPONSABILE:

PRO F. SANTO

ALLEGATI:

OSSERVAZIONI:

RIFERIMENTO VECCHIE SCHEDE:

Io sottoscritto mi obbligo alla conservazione dell'oggetto descritto nel presente foglio secondo le norme della Legge 1° Giugno 1939, n. 1089 e Regolamento approvato con R. Decreto n. 363 del 30 Gennaio 1913; di conseguenza a non rimuoverlo dal posto che occupa, a non apportarvi modificazioni senza conseguire preventiva approvazione del Ministero dell'Istruzione, e a non menomarne in alcun modo il pubblico godimento.

DATA:

VISTO DEL SOPRINTENDENTE

FIRMA

AGGIORNAMENTI: