

RA

N. CATALOGO GENERALE

N. CATALOGO INTERNAZIONALE

MINISTERO DELLA PUBBLICA ISTRUZIONE
DIREZ. GEN. DELLE ANTICHITA' E BELLE ARTI

REGIONE

N.

CODICI

R/000 04507

ITA:

Sepr. C. III. AF. ICA

46

Lazio

(2603398) Roma, 1972 - Ist. Poligr. Stato - S. (c. 600.000)

PROVINCIA E COMUNE: **Roma Ostia Antica**LUOGO DI COLLOCAZIONE: **Reg. I, Is. VIII, I,
Piccolo Mercato**

INV. 32082

OGGETTO: **Peso**

PROVENIENZA (rif. I.G.M.):

DATI DI SCAVO:
(o altra acquisizione)

INV. DI SCAVO:

DATAZIONE:

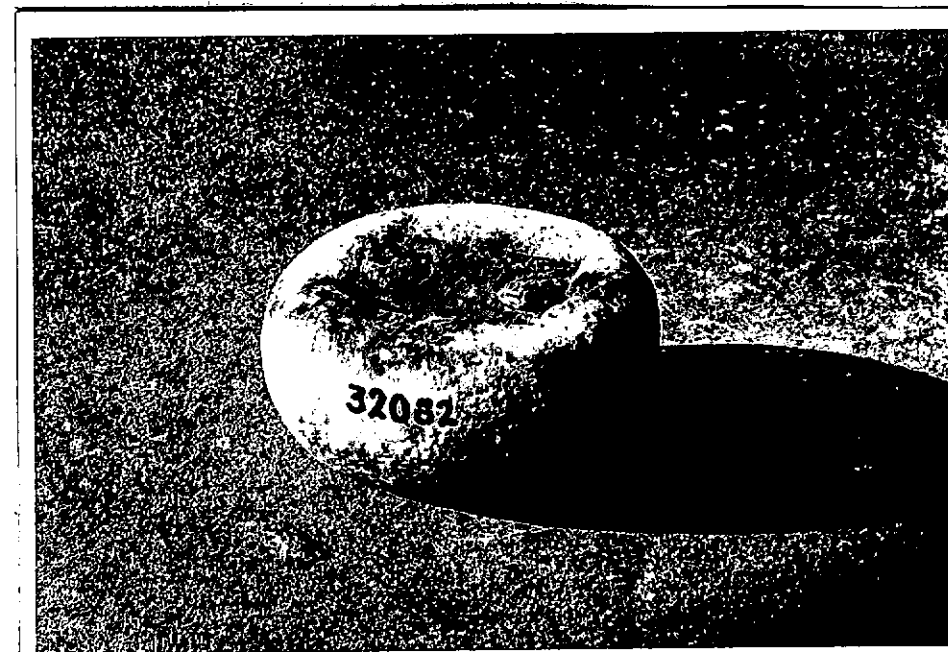
ATTRIBUZIONE:

MATERIALE E TECNICA: **Marmo lunense**MISURE: **a. cm. 9,5; diam. mass. sup. cm. 17; diam. mass. inf. cm.
13,5; largh. cavità rett. cm. 9,5x6,6; peso gr. 6000.**STATO DI CONSERVAZIONE: **Superficie molto rovinata**CONSISTENZA ATTUALE DEL MATERIALE: **Non deperibile**

ESAME DEI REPERTI:

CONDIZIONE GIURIDICA: **Proprietà dello Stato.**

NOTIFICHE:



NEG. 2640/12

DESCRIZIONE: **Il peso presenta analogamente ai nn. di
Inv. 32062, 32067, 32082, 30103, una cavità rettangolare
sul lato superiore in cui sono inseriti i due grossi attacchi
in ferro appartenenti originariamente all'impugnatura.
Per la probabile spiegazione di questa cavità vedi
il n. inv. 32031.**

RESTAURI:

ESEGUITI:

PROCEDIMENTI SEGUITI:

BIBLIOGRAFIA, INVENTARI:

FOTOGRAFIE:

DISEGNI:

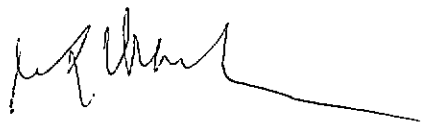
ESAME DEI SITI E DEI TERRENI:

RIFERIMENTO OGGETTI DELLO STESSO COMPLESSO:

COMPILATORE DELLA SCHEDE: *Francesco Russo*

DATA: - DIC. 1974

VISTO DEL FUNZIONARIO RESPONSABILE:



ALLEGATI:

OSSERVAZIONI:

RIFERIMENTO VECCHIE SCHEDE:

Io sottoscritto mi obbligo alla conservazione dell'oggetto descritto nel presente foglio secondo le norme della Legge 1° Giugno 1939, n. 1089 e Regolamento approvato con R. Decreto n. 363 del 30 Gennaio 1913; di conseguenza a non rimuoverlo dal posto che occupa, a non apportarvi modificazioni senza conseguire preventiva approvazione del Ministero dell'Istruzione, e a non menomarne in alcun modo il pubblico godimento.

DATA:

VISTO DEL SOPRINTENDENTE

FIRMA

AGGIORNAMENTI: