

RA

N. CATALOGO GENERALE

N. CATALOGO INTERNAZIONALE

MINISTERO DELLA PUBBLICA ISTRUZIONE
DIREZ. GEN. DELLE ANTICHITA' E BELLE ARTI

REGIONE

N.

CODICI

R/000 04576

ITA:

Sopra. Italia Antica

46

Lazio

(2603398) Roma, 1972 - Ist. Poligr. Stato - S. (c. 600.000)

PROVINCIA E COMUNE: **Roma Ostia Antica**LUOGO DI COLLOCAZIONE: **Rog. I, In. VIII, I.**

INV. 32202

OGGETTO: **Peso**PROVENIENZA (rif. I.G.M.): **Trovato nel '61 presso il cippo del Tevere
(strada privata Principe Aldobrandini)**DATI DI SCAVO:
(o altra acquisizione)

INV. DI SCAVO:

DATAZIONE:

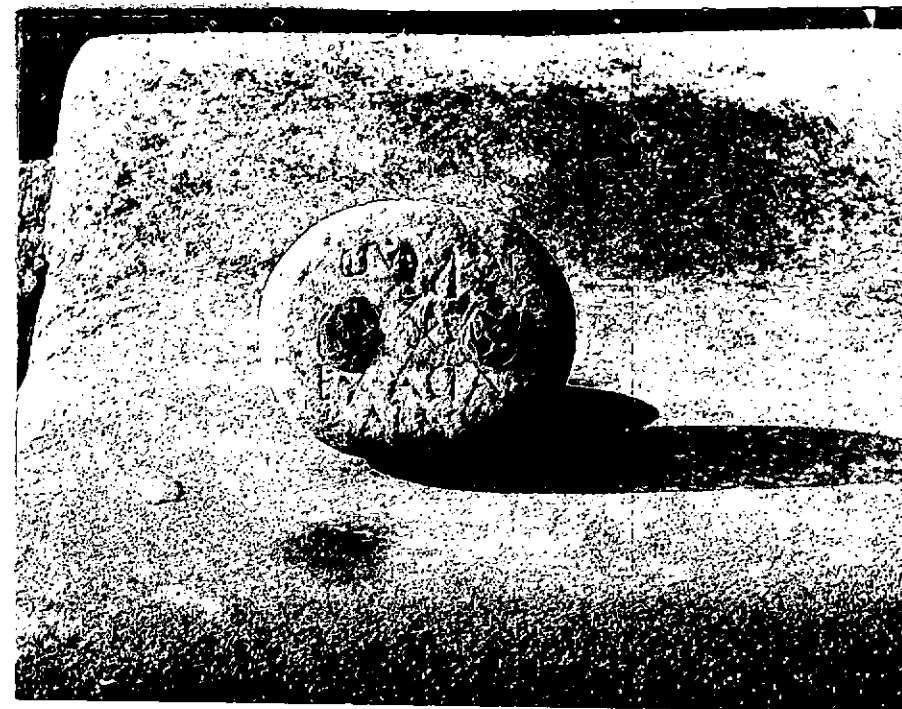
ATTRIBUZIONE:

MATERIALE E TECNICA: **Marmo.**MISURE: **a. cm. 7, diam. mass. sup. cm. 16, diam. min. sup. cm. 13,
diam. mass. inf. cm. 11, diam. min. inf. cm. 9, circonf. 48**STATO DI CONSERVAZIONE: **Superficie un po' rovinata**CONSISTENZA ATTUALE DEL MATERIALE: **Non deperibile**

ESAME DEI REPERTI:

CONDIZIONE GIURIDICA: **Proprietà dello Stato.**

NOTIFICHE:



DESCRIZIONE:

2065/1
NEG. 2066/12

Il peso presenta, impiombati sulla superficie superiore due attacchi in ferro per l'impugnatura in mezzo ai quali è inciso il segno X, corrispondente a libbre 10. Sotto e sopra gli attacchi sono le seguenti iscrizioni:

D S U · C · D A I
 ● X ●
 EXACTA
 A R

Per esse si confronti G. Gatti "Antichi pesi iscritti" Roma, 1884.

Superficie inferiore scalpellata (vedi N. INV. 32031)

RESTAURI:

ESEGUITI:

PROCEDIMENTI SEGUITI:

100/17

BIBLIOGRAFIA, INVENTARI:

FOTOGRAFIE:

DISEGNI:

ESAME DEI SITI E DEI TERRENI:

RIFERIMENTO OGGETTI DELLO STESSO COMPLESSO:

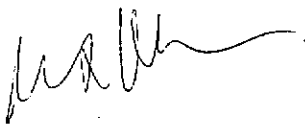
COMPILATORE DELLA SCHEDA:

Francesco Russo

DATA:

7 - DIC. 1974

VISTO DEL FUNZIONARIO RESPONSABILE:



ALLEGATI:

Io sottoscritto mi obbligo alla conservazione dell'oggetto descritto nel presente foglio secondo le norme della Legge 1° Giugno 1939, n. 1089 e Regolamento approvato con R. Decreto n. 363 del 30 Gennaio 1913; di conseguenza a non rimuoverlo dal posto che occupa, a non apportarvi modificazioni senza conseguire preventiva approvazione del Ministero dell'Istruzione, e a non menomarne in alcun modo il pubblico godimento.

DATA:

VISTO DEL SOPRINTENDENTE

FIRMA

AGGIORNAMENTI:

OSSERVAZIONI:

RIFERIMENTO VECCHIE SCHEDE: