

RA

N. CATALOGO GENERALE

N. CATALOGO INTERNAZIONALE

MINISTERO DELLA PUBBLICA ISTRUZIONE  
DIREZ. GEN. DELLE ANTICHITA' E BELLE ARTI

REGIONE

N.

CODICI

12/0044089

ITA:

Soprintendenza Antichità Città Antica

46

Lazio

(2603398) Roma, 1972 - Ist. Poligr. Stato - S. (c. 600.000)

PROVINCIA E COMUNE:

Lazio Città Antica

LUOGO DI COLLOCAZIONE:

Reg. I, Is. VIII, E  
Piovele Marone

INV. 33387

OGGETTO:

Peso da telaio

PROVENIENZA (rif. I.G.M.):

DATI DI SCAVO:  
(o altra acquisizione)

INV. DI SCAVO:

DATAZIONE:

ATTRIBUZIONE:

MATERIALE E TECNICA:

Terracotta

MISURE:

a. cm. 12, larg. sup. cm. 4, inf. cm. 4,5, spess.  
sup. cm. 5, inf. cm. 5,5

STATO DI CONSERVAZIONE:

Scheggiato superiormente e inferior-  
mente.

CONSISTENZA ATTUALE DEL MATERIALE:

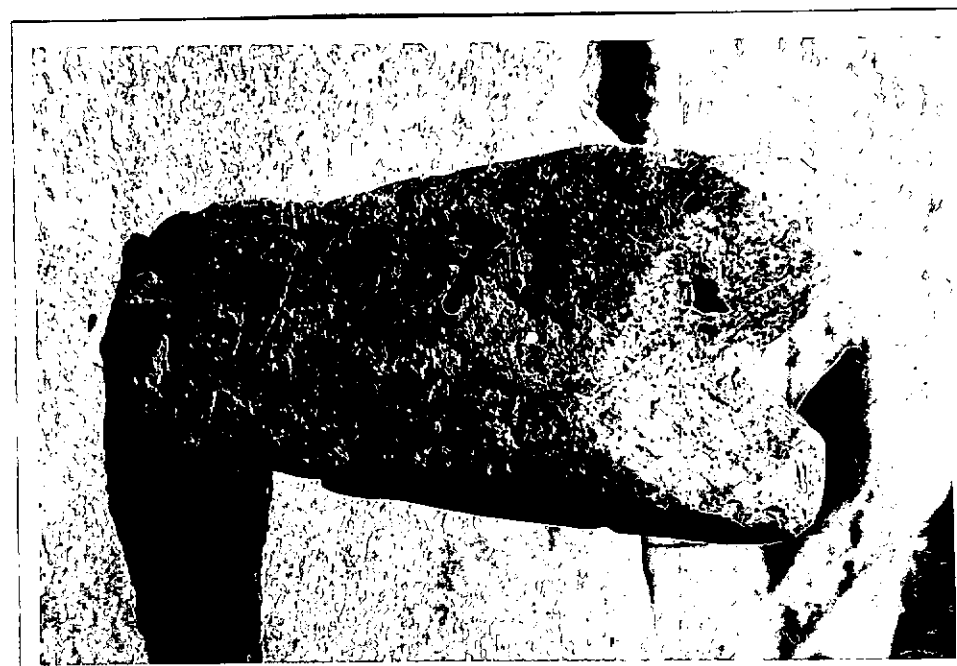
Non deperibile

ESAME DEI REPERTI:

CONDIZIONE GIURIDICA:

Proprietà dello Stato

NOTIFICHE:



NEG. R 23893

DESCRIZIONE:

Peso da telaio in terracotta a forma di  
piramide tronca, attraversato in tutto il suo spes-  
sore superiore da un foro per il quale passavano  
i fili che sospendevano il peso al telaio.

RESTAURI:

ESEGUITI:

PROCEDIMENTI SEGUITI:

BIBLIOGRAFIA, INVENTARI:

FOTOGRAFIE:

DISEGNI:

ESAME DEI SITI E DEI TERRENI:

RIFERIMENTO OGGETTI DELLO STESSO COMPLESSO:

FRANCESCA RUSSO

COMPILATORE DELLA SCHEDA:

DATA:

GIU. 1976

*Francesca Russo*

VISTO DEL FUNZIONARIO RESPONSABILE:

F. *lo* M. L. VELOCCIA

ALLEGATI:

OSSERVAZIONI:

RIFERIMENTO VECCHIE SCHEDE:

Io sottoscritto mi obbligo alla conservazione dell'oggetto descritto nel presente foglio secondo le norme della Legge 1° Giugno 1939, n. 1089 e Regolamento approvato con R. Decreto n. 363 del 30 Gennaio 1913; di conseguenza a non rimuoverlo dal posto che occupa, a non apportarvi modificazioni senza conseguire preventiva approvazione del Ministero dell'Istruzione, e a non menomarne in alcun modo il pubblico godimento.

DATA: .....

VISTO DEL SOPRINTENDENTE

FIRMA

AGGIORNAMENTI: