

RA

N. CATALOGO GENERALE

N. CATALOGO INTERNAZIONALE

MINISTERO DELLA PUBBLICA ISTRUZIONE
DIREZ. GEN. DELLE ANTICHITA' E BELLE ARTI

REGIONE

N.

CODICI

12/000 23495

ITA:

SOPRINTENDENZA ALLE ANTICHITA' DI OSTIA - ROMA

46

LAZIO

(2603398) Roma, 1972 - Ist. Poligr. Stato - S. (c. 600.000)

PROVINCIA E COMUNE: ROMA - ROMA.

LUOGO DI COLLOCAZIONE: Magazzini di Ostia Antica INV. 19488
Sala VII

OGGETTO: Frammento di sarcofago con testa di musa.

PROVENIENZA (rif. I.G.M.): Ostia Antica (P. 149 II N.O.)

DATI DI SCAVO:
(o altra acquisizione)

INV. DI SCAVO:

DATAZIONE: Seconda metà del III sec. d. C.

ATTRIBUZIONE:

MATERIALE E TECNICA: Marmo italico

MISURE: Lungh. cm. 13; alt. cm. 11; sp. cm. 3,5.

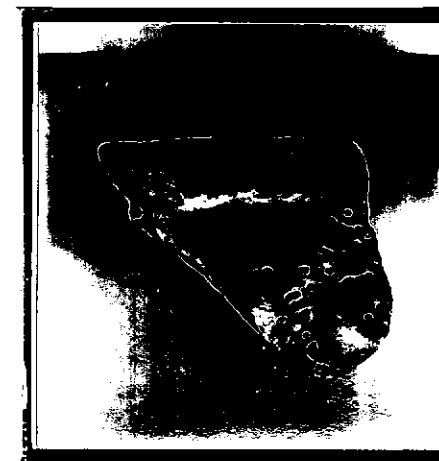
STATO DI CONSERVAZIONE: Sussiste il listello superiore abraso.
Frattura a sinistra e a destra. Abrasioni sul viso e la
pettinatura.

CONSISTENZA ATTUALE DEL MATERIALE:

ESAME DEI REPERTI:

CONDIZIONE GIURIDICA: Proprietà dello Stato

NOTIFICHE:



NEG. R 1706-5

DESCRIZIONE:

Sul frammento, appartenente probabilmente ad un coperchio, sussiste solamente, di profilo a destra, una testa femminile, forse di una musa. La mancanza di penne sul capo può essere dovuta a mutilazione.

Si tratta di un lavoro corrente della seconda metà del III sec. d. C., come dimostra il largo uso di trapano a foro nei capelli, agli angoli degli occhi e della bocca.

Stilisticamente è paragonabile alle teste delle muse su un coperchio di Parigi, datato al terzo quarto del III sec. d. C. (M. Wegner, Die Musensarkophage. ASR, V, 3, Berlin 1966, n. 72).

RESTAURI:

ESEGUITI:

PROCEDIMENTI SEGUITI:

BIBLIOGRAFIA, INVENTARI:

Inedito.

FOTOGRAFIE:

DISEGNI:

ESAME DEI SITI E DEI TERRENI:

RIFERIMENTO OGGETTI DELLO STESSO COMPLESSO:

COMPILATORE DELLA SCHEDA:

Margherita Bonanno

DATA: **12 maggio 1973**

VISTO DEL FUNZIONARIO RESPONSABILE:

lli

ALLEGATI:

Io sottoscritto mi obbligo alla conservazione dell'oggetto descritto nel presente foglio secondo le norme della Legge 1° Giugno 1939, n. 1089 e Regolamento approvato con R. Decreto n. 363 del 30 Gennaio 1913; di conseguenza a non rimuoverlo dal posto che occupa, a non apportarvi modificazioni senza conseguire preventiva approvazione del Ministero dell'Istruzione, e a non menomarne in alcun modo il pubblico godimento.

DATA:

VISTO DEL SOPRINTENDENTE

FIRMA

AGGIORNAMENTI:

OSSERVAZIONI:

RIFERIMENTO VECCHIE SCHEDE: