



CODICI

1200/186969

ITA:

SOPRINTENDENZA ARCHEOLOGICA DI OSTIA

46

LAZIO

(2603300) Roma, 1972 - (St. Poligr. Stato - S. (c. 600.000))

PROVINCIA E COMUNE: Roma-Roma

LUOGO DI COLLOCAZIONE: Ostia Antica-Rocca di
Giulio II

INV. 14344

OGGETTO: Piatto fondo

PROVENIENZA (rif. I.G.M.): Ostia Antica-Rocca di
Giulio IIDATI DI SCAVO: scavi nell'area della Rocca
(o altra acquisizione) Rocca
INV. DI SCAVO: non risulta
dalla documentazione di
archivio

DATAZIONE: metà del XVI secolo

ATTRIBUZIONE:

MATERIALE E TECNICA: ceramica chiara; biscotto smaltato

MISURE: Ø cm. 16; alt. cm. 4; Ø del fondo cm. 5,3

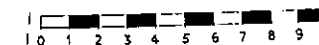
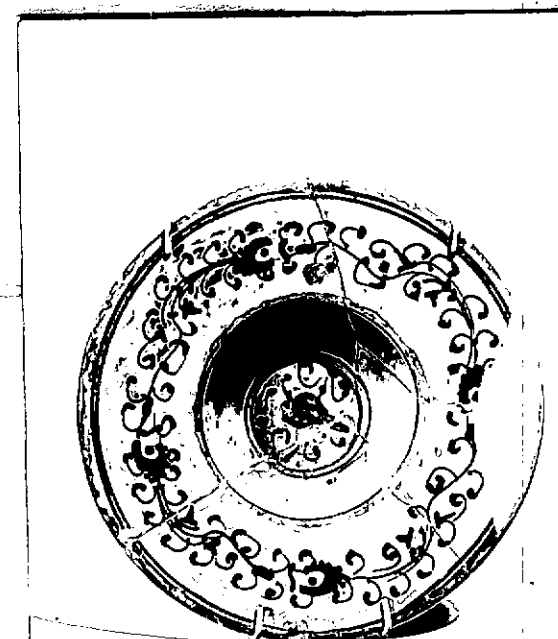
STATO DI CONSERVAZIONE: buono: è ricomposto da quattro frammenti
contigui, presenta una lacuna sull'orlo
reintegrata in gesso

CONSISTENZA ATTUALE DEL MATERIALE: non deperibile

ESAME DEI REPERTI:

CONDIZIONE GIURIDICA: proprietà dello Stato

NOTIFICHE:



NEG.D 2900

DESCRIZIONE: Si tratta di un piatto fondo con la tesa piana ed ampia, breve ricasco e cavetto. Il motivo decorativo si svolge sulla tesa ed è costituito da un tralcio vegetale, sul cavetto è invece raffigurato un uccello selvatico disegnato molto sommariamente e contornato da elementi vegetali. I colori sono soltanto il bianco e il bleu. Questo tipo di decorazioni è comunemente chiamato "famiglia alla porcellana", che segna l'inizio della produzione della maiolica povera. Un confronto utile si può osservare in un piatto conservato nel Museo di Roma (Palazzo Braschi), cfr. O. MAZZUCATO, La raccolta di ceramiche del Museo di Roma, Roma 1968, p. 53, n. 34, fig. 30.

RESTAURI:

ESEGUITI:

PROCEDIMENTI SEGUITI:

BIBLIOGRAFIA, INVENTARI:

FOTOGRAFIE:

DISEGNI: 1 INV. 6701


Faint, illegible text at the top left of the page, possibly bleed-through from the reverse side.

ESAME DEI SITI E DEI TERRENI:

RIFERIMENTO OGGETTI DELLO STESSO COMPLESSO:

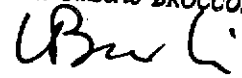
COMPILATORE DELLA SCHEDA:

Mazia Pia ROSATI - GRIPPA 

DATA: 

VISTO DEL FUNZIONARIO RESPONSABILE:

L'ISPETTORE ARCHEOLOGO
(dott. Umberto BROCCOLI)



ALLEGATI:

OSSERVAZIONI:

RIFERIMENTO VECCHIE SCHEDE:

Io sottoscritto mi obbligo alla conservazione dell'oggetto descritto nel presente foglio secondo le norme della Legge 1° Giugno 1939, n. 1089 e Regolamento approvato con R. Decreto n. 363 del 30 Gennaio 1913; di conseguenza a non rimuoverlo dal posto che occupa, a non apportarvi modificazioni senza conseguire preventiva approvazione del Ministero dell'Istruzione, e a non menomarne in alcun modo il pubblico godimento.

DATA:

VISTO DEL SOPRINTENDENTE

FIRMA

AGGIORNAMENTI: