

RA

N. CATALOGO GENERALE

N. CATALOGO INTERNAZIONALE

MINISTERO PER I BENI CULTURALI E AMBIENTALI
DIREZ. GEN. DELLE ANTICHITA' E BELLE ARTI

REGIONE

N.

CODICI

1200 | 186981

ITA:

SOPRINTENDENZA ARCHEOLOGICA DI OSTIA

46

LAZIO

(5605241) Roma, 1975 - Ist. Poligr. Stato - S. (c. 1.000.000)

PROVINCIA E COMUNE: Roma-Roma

LUOGO DI COLLOCAZIONE: Ostia Antica-Rocca di Giulio II INV. 14356

OGGETTO: Fornello di una pipa frammentario

PROVENIENZA (rif. I.G.M.): Ostia Antica-Rocca di Giulio II
(F 149, II NO)DATI DI SCAVO: scavi nell'area della Rocca INV. DI SCAVO: non risulta
(o altra acquisizione) dalla documentazione di
archivio

DATAZIONE:

ATTRIBUZIONE:

MATERIALE E TECNICA: ceramica chiara; a stampo

MISURE: alt. cm. 5,3; Ø del fornello: cm. 2,7; lung. cm. 4.

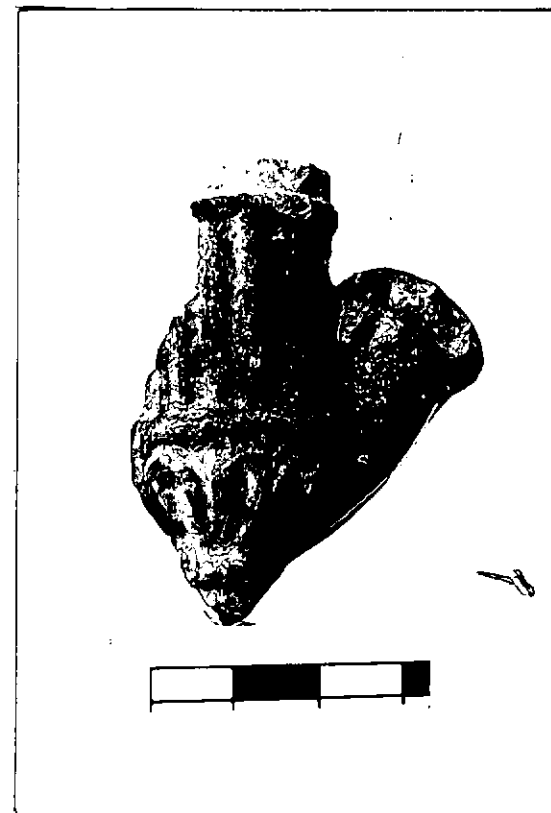
STATO DI CONSERVAZIONE: discreto: lacuna su un lato del cannello

CONSISTENZA ATTUALE DEL MATERIALE: non deperibile

ESAME DEI REPERTI:

CONDIZIONE GIURIDICA: proprietà dello Stato

NOTIFICHE:



NEG. D 2888

DESCRIZIONE: Il fornello invetriato in verde, presenta
nella parte superiore una serie di scanalature, e in
quella inferiore una serie di baccellature.

RESTAURI:

ESEGUITI:

PROCEDIMENTI SEGUITI:

BIBLIOGRAFIA, INVENTARI:

FOTOGRAFIE:

DISEGNI: 1 INV. 6712

ESAME DEI SITI E DEI TERRENI:

RIFERIMENTO OGGETTI DELLO STESSO COMPLESSO:

COMPILATORE DELLA SCHEDA:

Mattia Pla ROSATI - GRIPPA *U. Rosati Giffè*

DATA: *10 GIU. 1935*

L'ISPETTORE ARCHEOLOGO
(dott. Umberto BROCCOLI)

VISTO DEL FUNZIONARIO RESPONSABILE:

ALLEGATI:

Io sottoscritto mi obbligo alla conservazione dell'oggetto descritto nel presente foglio secondo le norme della Legge 1° Giugno 1939, n. 1089 e Regolamento approvato con R. Decreto n. 363 del 30 Gennaio 1913; di conseguenza a non rimuoverlo dal posto che occupa, a non apportarvi modificazioni senza conseguire preventiva approvazione del Ministero dell'Istruzione, e a non menomarne in alcun modo il pubblico godimento.

DATA:

VISTO DEL SOPRINTENDENTE

FIRMA

AGGIORNAMENTI:

OSSERVAZIONI:

RIFERIMENTO VECCHIE SCHEDE: