

RA

N. CATALOGO GENERALE

N. CATALOGO INTERNAZIONALE

MINISTERO DELLA PUBBLICA ISTRUZIONE  
DIREZ. GEN. DELLE ANTICHITA' E BELLE ARTI

REGIONE

N.

CODICI

12/0000 5662

ITA:

SOPRINTENDENZA ANTICHITA OSTIA ANTICA

46

LAZIO

(2603398) Roma, 1972 - Ist. Poligr. Stato - S. (c. 600.000)

PROVINCIA E COMUNE: ROMA - ROMA (CASTEL DI DECIMA)

LUOGO DI COLLOCAZIONE: Ostia Ant. Magazzini INV. 31957

OGGETTO: Frammento di calice d'impasto bruno sottile,  
carenato

PROVENIENZA (rif. I.G.M.): Castel di Decima

DATI DI SCAVO: Corredo Tomba 152 INV. DI SCAVO: 22  
(o altra acquisizione)

DATAZIONE: Primo quarto VII sec. a.C.

ATTRIBUZIONE:

MATERIALE E TECNICA: Impasto bruno sottile, rossastro al nucleo  
fatto al tornio; decorazione incisa

MISURE alt. 13,4; larg. cons. 25; diam. piede 7,9

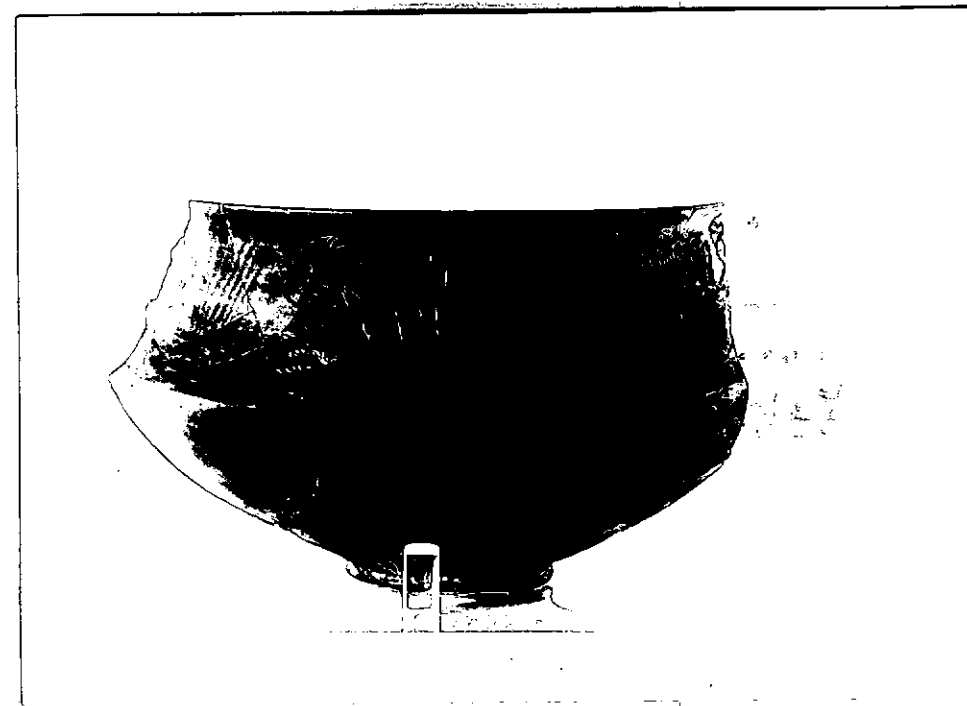
STATO DI CONSERVAZIONE: Frammento con moltissime lacune inte-  
grate, circa un quarto del vaso.

CONSISTENZA ATTUALE DEL MATERIALE:

ESAME DEI REPERTI:

CONDIZIONE GIURIDICA: Proprietà dello Stato

NOTIFICHE:



NEG. C 2287

## DESCRIZIONE:

Frammento di grosso calice d'impasto bruno sottile, a corpo carenato, con vasca profondamente rientrante, a parete convessa, altro orlo che si restringe verso l'imboccatura alla carena con uno spigolo arrotondato. L'orlo è marcato da una netta estroflessione in fuori della parete. Il piede, piatto inferiormente, nel profilo è aggettante e arrotondato. L'orlo è decorato a incisione, con una serie continua di larghe palmette "fenicie" a 8 e 9 petali ~~XXXXXXXXXXXXXXXXXXXX~~ sorgenti da un bulbo marcato da tratti convessi paralleli; i petali esterni del calice si collegano a fiori a palmetta, con volutine laterali e curiose appendici triangolari di lato in basso. Alla radice di ciascuno di questi fiori un doppio archetto di trattini ~~XXXXXXXXXXXXXXXXXXXX~~ impressi a rotella, partenti di una riga orizzontale di trattini pure a rotella, che segue al di sopra lo

RESTAURI:

ESEGUITI:

PROCEDIMENTI SEGUITI:

BIBLIOGRAFIA, INVENTARI:

FOTOGRAFIE:

DISEGNI:

## RIFERIMENTO OGGETTI DELLO STESSO COMPLESSO:

Spada di ferro (inv. 31945)  
 Kotyle d'argilla figulina (inv. 31976)  
 Oinochoe d'argilla figulina (inv. 31963)  
 Situletta d'argilla figulina (inv. 31980)  
 Pisside con coperchio d'impasto (inv. 31962 A-B)  
 Anfora d'impasto (inv. 31950)  
 Framm. di un'anfora d'impasto (inv. 31958 A-C)  
 Anforetta d'impasto (inv. 31959)  
 " " (inv. 31978)

~~XXXXXXXXXX~~

Calice d'impasto (inv. 31974)  
 " " (inv. 31973)  
 " " (inv. 31972)  
 Tazza d'impasto (inv. 31967)  
 " " (inv. 31968)  
 " " (inv. 31969)  
 Tazzetta d'impasto (inv. 31970)  
 " " (inv. 31971)  
 Anfora d'impasto (inv. 31966)  
 " " (inv. 31965)  
 Ciotolone d'impasto (inv. 31977)  
 Piatto d'impasto (inv. 31975)  
 " " (inv. 31979)  
 Olla d'impasto (inv. 31964)  
 Anfora fenicia (inv. 31961)  
 Bacino-tripode di bronzo (inv. 31950)  
 Patera di bronzo (inv. 31949)  
 " " " (inv. 31948)  
 Bronzo (inv. 31951)  
 " (inv. 31952)  
 " (inv. 31953)  
 Framm. di bronzo (inv. 31946)  
 " " " (inv. 31947)  
 Punta di lancia di ferro (inv. 31943)  
 " " " " " (inv. 31944)  
 Pezzi di punta di lancia di ferro (inv. 31942)  
 Ferro (inv. 31954)  
 " (inv. 31955)  
 Coltello di ferro (inv. 31956)

COMPILATORE DELLA SCHEDE:

Manie Cabaloh

DATA:

- DIC. 1975

VISTO DEL FUNZIONARIO RESPONSABILE:

LM

ALLEGATI:

Io sottoscritto mi obbligo alla conservazione dell'oggetto descritto nel presente foglio secondo le norme della Legge 1° Giugno 1939, n. 1089 e Regolamento approvato con R. Decreto n. 363 del 30 Gennaio 1913; di conseguenza a non rimuoverlo dal posto che occupa, a non apportarvi modificazioni senza conseguire preventiva approvazione del Ministero dell'Istruzione, e a non menomarne in alcun modo il pubblico godimento.

DATA: .....

VISTO DEL SOPRINTENDENTE


FIRMA

OSSERVAZIONI:

AGGIORNAMENTI:

RIFERIMENTO VECCHIE SCHEDE:

13

RA	N. CATALOGO GENERALE	N. CATALOGO INTERNAZIONALE	 MINISTERO DELLA PUBBLICA ISTRUZIONE DIREZ. GEN. DELLE ANTICHITA' E BELLE ARTI	
	12/00005668	ITA:	SOPRINTENDENZA ANTICHITA OSTIA ANTICA	INV. 31957
	ALLEGATO N. 1		Framm. di calice d'impasto bruno sottile      Decima tomba 152/22	

(2603398) Roma, 1972 - Ist. Poligr. Stato - S. (c. 600.000)

lo spigolo della carenatura. All'interno; il fondo depresso è segnato da una doppia riga impressa, da cui partono radialmente (ma assai irregolarmente disposte) lunghi tratti incisi che giungono quasi alla carenatura. Il frammento superstite, con moltissime lacune integrate, comprende circa un quarto del vaso, il cui profilo è peraltro completo. Eseguito al tornio, con pareti sottilissime, l'impasto, rossastro al nucleo, è buono in superficie, con ampie chiazze più chiare (specie all'interno) per irregolare cottura.