

RA

N. CATALOGO GENERALE

N. CATALOGO INTERNAZIONALE

MINISTERO PER I BENI CULTURALI E AMBIENTALI
DIREZ. GEN. DELLE ANTICHITA' E BELLE ARTI

REGIONE

N.

CODICI

111336

ITA:

SOPRINTENDENZA ARCHEOLOGICA DI OSTIA

46

LA 2 W

(5605241) Roma, 1975 - Ist. Poligr. Stato - S. (c. 1.000.000)

PROVINCIA E COMUNE: Roma (Castel di Decima)

LUOGO DI COLLOCAZIONE: Ostia Antica - Magazzini INV. 35418

OGGETTO: Olla con pareti costolate; frammentaria

PROVENIENZA (rif. I.G.M.): Castel di Decima (F 149 - II SE)

DATI DI SCAVO: Corredo della tomba 93 INV. DI SCAVO: 44
(o altra acquisizione)

DATAZIONE: III metà IV sec. a. C.

ATTRIBUZIONE: -

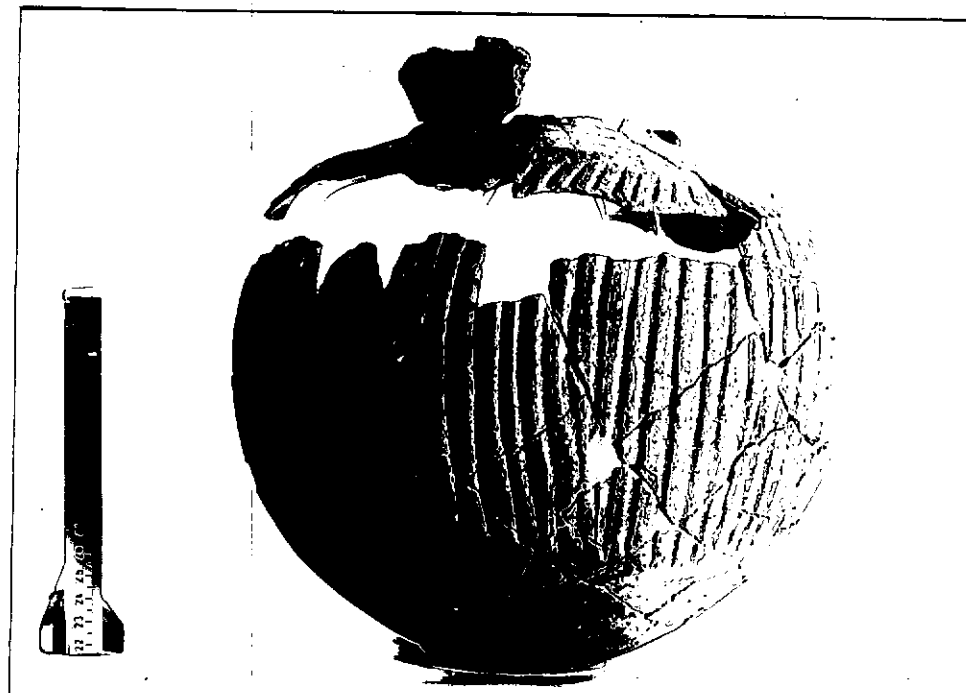
MATERIALE E TECNICA: Impasto rossastro, grigio in frattura,
con superficie esterna ingubbiata di color rosso vivoMISURE: Diam. bocca non ricostruibile; diam. fondo cm. 9;
h. massima cm. 25,5STATO DI CONSERVAZIONE: Ricomposta da frammenti e parzialmente
integrata; mancante di quasi metà del corpo e di quasi
tutto il labbro; ingubbiatura in gran parte scomparsa

CONSISTENZA ATTUALE DEL MATERIALE: -

ESAME DEI REPERTI: -

CONDIZIONE GIURIDICA: Proprietà dello Stato

NOTIFICHE: -



NEG. R 2603-1

DESCRIZIONE:

Fondo piano appena sagomato. Corpo globulare leggermente schiacciato alla spalla; labbro svasato, di cui resta solo la parte inferiore. Il corpo presenta nella parte centrale fitte e piatte costolature verticali, superiormente delimitate, all'altezza della spalla, da una costolatura orizzontale a sezione triangolare.

RESTAURI:

ESEGUITI:

PROCEDIMENTI SEGUITI:

BIBLIOGRAFIA, INVENTARI:

Le olle costolate sono molto diffuse nel Lazio a partire dall'orientalizzante medio:

cfr. G. GIEROW, The Iron Age Culture of Latium, I, 1966, fig. 84,6 e

GIERSTAD, Early Rome, IV, 1, fig. 79:7 e 83:3.

FOTOGRAFIE: R 2603


DISEGNI:

ESAME DEI SITI E DEI TERRENI:

RIFERIMENTO OGGETTI DELLO STESSO COMPLESSO:

COMPILATORE DELLA SCHEDA:

Maria Stella

DATA:  DIC. 1976

VISTO DEL FUNZIONARIO RESPONSABILE:

F.to V. SANTA MARIA SCRINARI

ALLEGATI:

OSSERVAZIONI:

RIFERIMENTO VECCHIE SCHEDE:

Io sottoscritto mi obbligo alla conservazione dell'oggetto descritto nel presente foglio secondo le norme della Legge 1° Giugno 1939, n. 1089 e Regolamento approvato con R. Decreto n. 363 del 30 Gennaio 1913; di conseguenza a non rimuoverlo dal posto che occupa, a non apportarvi modificazioni senza conseguire preventiva approvazione del Ministero dell'Istruzione, e a non menomarne in alcun modo il pubblico godimento.

DATA:

VISTO DEL SOPRINTENDENTE

FIRMA

AGGIORNAMENTI: