

RA

N. CATALOGO GENERALE

N. CATALOGO INTERNAZIONALE

MINISTERO DELLA PUBBLICA ISTRUZIONE  
DIREZ. GEN. DELLE ANTICHITA' E BELLE ARTI

REGIONE

N.

CODICI

12/00 111356

ITA:

SOPRINTENDENZA ARCHEOLOGICA DI OSTIA

46

Lazio

(2603398) Roma, 1972 - Ist. Poligr. Stato - S. (c. 600.000)

PROVINCIA E COMUNE: ROMA - ROMA

LUOGO DI COLLOCAZIONE: OSTIA SCAVI-MAGAZZINI INV. 34104

OGGETTO: Fibula a navicella e staffa lunga di bronzo

PROVENIENZA (rif. I.G.M.): Castel di Decima - Necropoli arcaica  
(F 149-II se)DATI DI SCAVO: Tomba 153  
(o altra acquisizione)INV. DI SCAVO: 104  
G.d.Sc. X, p. 202, XI,  
p. 138

DATAZIONE: verso la metà del VII sec. a.C.

ATTRIBUZIONE:

MATERIALE E TECNICA: bronzo

MISURE: lung. cm. 12,2 ; h. cm. 4,7 ; lung. staffa cm. 5,7

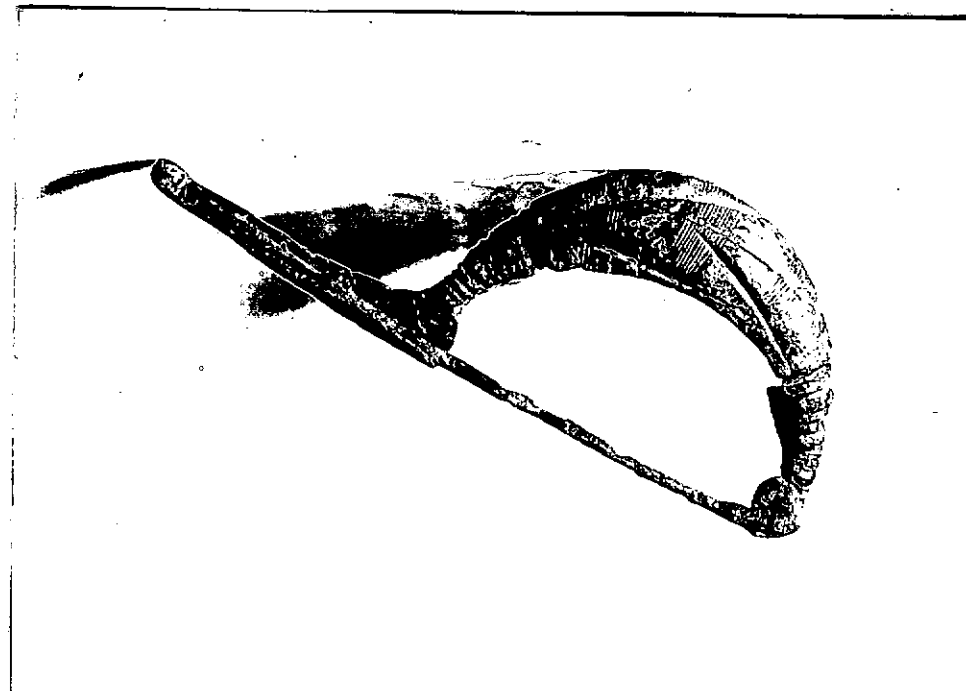
STATO DI CONSERVAZIONE:

CONSISTENZA ATTUALE DEL MATERIALE:

ESAME DEI REPERTI:

CONDIZIONE GIURIDICA: proprietà dello Stato

NOTIFICHE:



R8609

DESCRIZIONE: Fibula a navicella e staffa lunga di bronzo. Staffa terminante in punta con un globetto; molla a doppio avvolgimento. Decorazione incisa sull'arco = serie di costolature trasversali alle due estremità. La parte centrale dell'arco presenta tre gruppi di sottili incisioni trasversali a cui si sovrappone una linea longitudinale che corre sulla sommità del corpo, fiancheggiata da incisioni a V. In buone condizioni di conservazione; spillone integrato e ricomposto da vari frammenti - Si trovava sulla spalla destra della defunta.

RESTAURI:

ESEGUITI:

PROCEDIMENTI SEGUITI:

BIBLIOGRAFIA, INVENTARI:

Questo tipo di fibula è estremamente diffuso nel Lazio nel periodo orientalizzante; cfr. GIBROW, The Iron Age Culture of Latium, I, 1966, fig. 92: 15,16.

FOTOGRAFIE: R 2605

DISEGNI:

ESAME DEI SITI E DEI TERRENI:

RIFERIMENTO OGGETTI DELLO STESSO COMPLESSO:

COMPILATORE DELLA SCHEDA:

*Maria Cataldi*

DATA: 5 DIC. 1976

VISTO DEL FUNZIONARIO RESPONSABILE:

F.10 V. SANTA MARIA SCRINARI

ALLEGATI:

OSSERVAZIONI:

RIFERIMENTO VECCHIE SCHEDE:

Io sottoscritto mi obbligo alla conservazione dell'oggetto descritto nel presente foglio secondo le norme della Legge 1° Giugno 1939, n. 1089 e Regolamento approvato con R. Decreto n. 363 del 30 Gennaio 1913; di conseguenza a non rimuoverlo dal posto che occupa, a non apportarvi modificazioni senza conseguire preventiva approvazione del Ministero dell'Istruzione, e a non menomarne in alcun modo il pubblico godimento.

DATA: .....

VISTO DEL SOPRINTENDENTE

FIRMA

AGGIORNAMENTI: