

RA

N. CATALOGO GENERALE

N. CATALOGO INTERNAZIONALE

MINISTERO DELLA PUBBLICA ISTRUZIONE  
DIREZ. GEN. DELLE ANTICHITA' E BELLE ARTI

REGIONE

N.

CODICI

12/00012202

ITA:

SOPRINTENDENZA ANTICHITA' DI OSTIA

46

LAZIO

(2603398) Roma, 1972 - Ist. Poligr. Stato - S. (c. 600.000)

PROVINCIA E COMUNE: ROMA

LUOGO DI COLLOCAZIONE: vano su via delle Tombe, INV. 19181

Necropoli prima di Porta Romana

OGGETTO: modiglione

PROVENIENZA (rif. I.G.M.):

DATI DI SCAVO:  
(o altra acquisizione)

INV. DI SCAVO:

DATAZIONE:

ATTRIBUZIONE:

MATERIALE E TECNICA: marmo lunense

MISURE: a. cm. 10, lati superiori 74 x 29, lati inferiori  
cm. 42,5 x 29

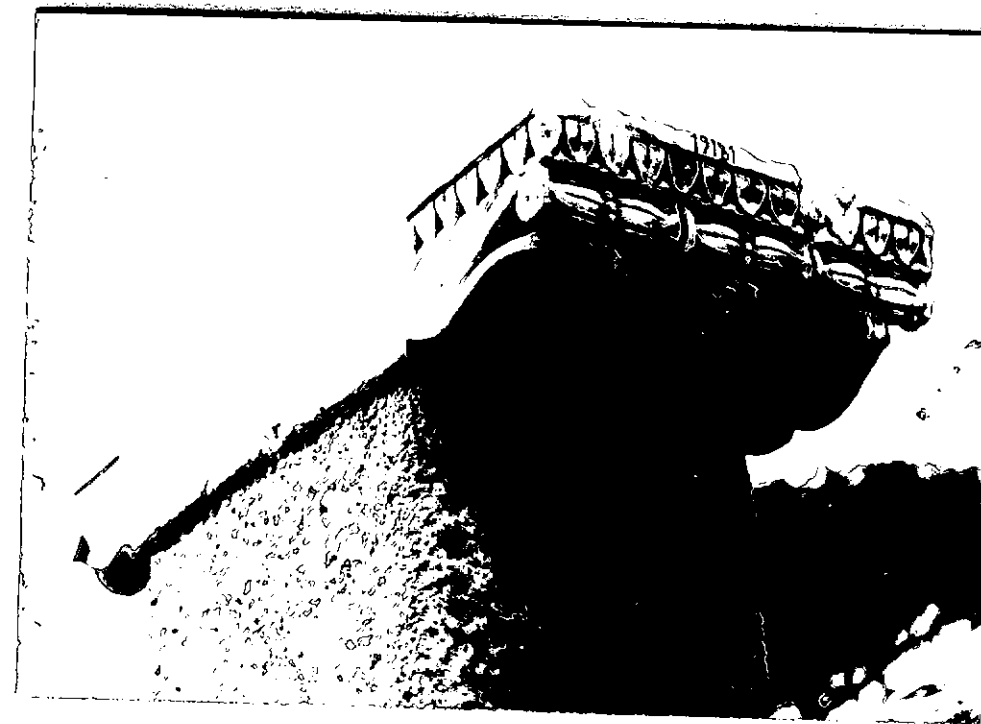
STATO DI CONSERVAZIONE: piccole abrasioni lungo i margini

CONSISTENZA ATTUALE DEL MATERIALE: non deperibile

ESAME DEI REPERTI:

CONDIZIONE GIURIDICA: proprietà dello Stato

NOTIFICHE:



NEG. R 1054-A

DESCRIZIONE: tipo uguale al precedente n. 19180 (1).

RESTAURI:

ESEGUITI:

PROCEDIMENTI SEGUITI:

BIBLIOGRAFIA, INVENTARI:

- (1) - Per una storia della formazione di questo elemento si veda D. E. Strong, Some observations on early Roman Corinthian, in J.R.S., LIII, 1963, pp. 73-84.

FOTOGRAFIE:

DISEGNI:

ESAME DEI SITI E DEI TERRENI:

RIFERIMENTO OGGETTI DELLO STESSO COMPLESSO:

**19180**

COMPILATORE DELLA SCHEDA:

**P. Pensabene**

*P. Pensabene*

DATA: *01/06/1973*

VISTO DEL FUNZIONARIO RESPONSABILE:

*Q. M.*

ALLEGATI:

Io sottoscritto mi obbligo alla conservazione dell'oggetto descritto nel presente foglio secondo le norme della Legge 1° Giugno 1939, n. 1089 e Regolamento approvato con R. Decreto n. 363 del 30 Gennaio 1913; di conseguenza a non rimuoverlo dal posto che occupa, a non apportarvi modificazioni senza conseguire preventiva approvazione del Ministero dell'Istruzione, e a non menomarne in alcun modo il pubblico godimento.

DATA: .....

VISTO DEL SOPRINTENDENTE

FIRMA

AGGIORNAMENTI:

OSSERVAZIONI:

RIFERIMENTO VECCHIE SCHEDE: