

RA

N. CATALOGO GENERALE

N. CATALOGO INTERNAZIONALE

MINISTERO DELLA PUBBLICA ISTRUZIONE
DIREZ. GEN. DELLE ANTICHITA' E BELLE ARTI

REGIONE

N.

12/00111025

ITA:

SOPRINTENDENZA DI ANTICHITA' DI OSTIA-ROMA

46

LAZIO

(2603398) Roma, 1972 - Ist. Poligr. Stato - S. (c. 600.000)

PROVINCIA E COMUNE: ROMA Roma

LUOGO DI COLLOCAZIONE: Ostia antica-magazzini INV. 34084

OGGETTO: Laterizio con bollo circolare orbicolato

PROVENIENZA (rif. I.G.M.): Stalla buoi; tomba a camera 1-2 (1974)

DATI DI SCAVO: INV. DI SCAVO:
(o altra acquisizione)

DATAZIONE: Età severiana

ATTRIBUZIONE: Figl. Veteres

MATERIALE E TECNICA: Argilla rossiccia; impressione e cottura

MISURE: Laterizio cm. 23,5 x 16,7 x 4; h. lett. cm. 1-1,3

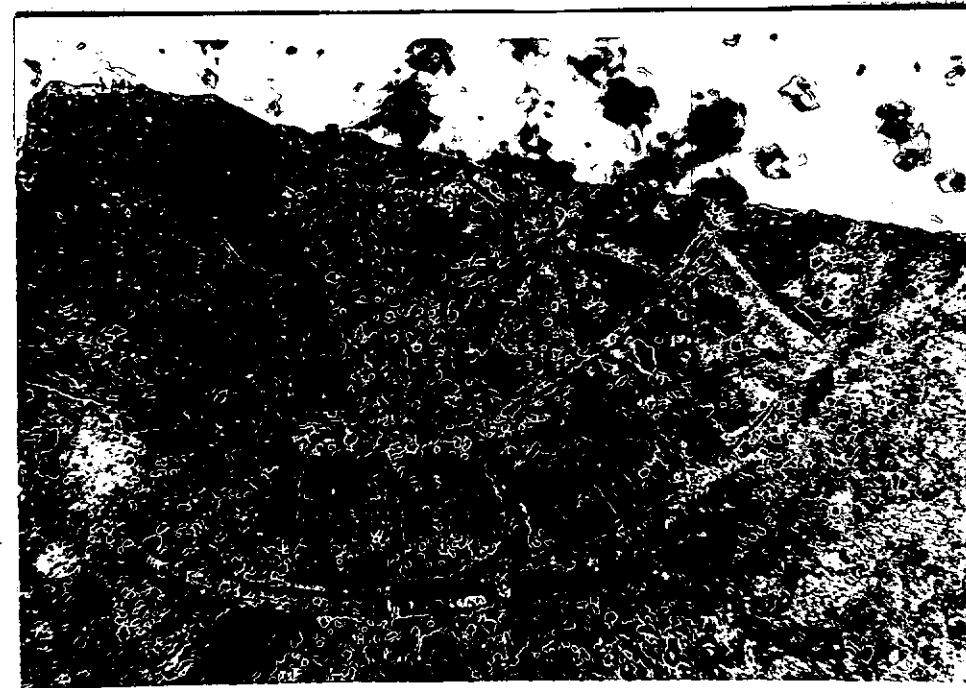
STATO DI CONSERVAZIONE: Laterizio e bollo frammentari

CONSISTENZA ATTUALE DEL MATERIALE: Non deperibile

ESAME DEI REPERTI:

CONDIZIONE GIURIDICA: Proprietà dello Stato

NOTIFICHE:



NEG. 2386-A

DESCRIZIONE:

Si conserva un laterizio con il seguente bollo impresso frammentario:

(OPVS DO) L DE PRA (ED AVGG NN EX)

(FIGL V) ET CAE (CILIA AMANDA)

Mulier sinistrorsum respiciens, s. cornucopiae,
d. palmae ramum tenet (Hilaritas)

Per il bollo, cfr. C.I.L., XV, 1, p. 63, n. 195

RESTAURI:

ESEGUITI:

PROCEDIMENTI SEGUITI:

BIBLIOGRAFIA, INVENTARI:

FOTOGRAFIE:

DISEGNI:

COMPILATORE DELLA SCHEDA:

Roberto RIGHI *Ry. Rhi*

DATA: **6 IU. 1976**

VISTO DEL FUNZIONARIO RESPONSABILE:

[Faint illegible stamp]

ALLEGATI:

Io sottoscritto mi obbligo alla conservazione dell'oggetto descritto nel presente foglio secondo le norme della Legge 1° Giugno 1939, n. 1089 e Regolamento approvato con R. Decreto n. 363 del 30 Gennaio 1913; di conseguenza a non rimuoverlo dal posto che occupa, a non apportarvi modificazioni senza conseguire preventiva approvazione del Ministero dell'Istruzione, e a non menomarne in alcun modo il pubblico godimento.

DATA:

VISTO DEL SOPRINTENDENTE

FIRMA

AGGIORNAMENTI:

OSSERVAZIONI:

RIFERIMENTO VECCHIE SCHEDE: