



CODICI

12/00065444 ITA:

SOPRINTENDENZA ARCHEOLOGICA DI OSTIA

46

LAZIO

(5605241) Roma, 1975 - Ist. Poligr. Stato - S. (c. 1.000.000)

PROVINCIA E COMUNE: ROMA - ROMA (Ostia Antica)

LUOGO DI COLLOCAZIONE:

Galleria Lapidaria, sett. 1, sulla scala

OGGETTO: Cippo con iscrizione

INV. 6153⁻¹_{a-b}6153-2
6153-3

PROVENIENZA (rif. I.G.M.): Ostia Antica (F. 149 II NO)

DATI DI SCAVO: Davanti al tempio dei Fa INV. DI SCAVO:
(o altra acquisizione) bri Navales (Reg. III, is. II,
cas. 2), principio del 1939.

DATAZIONE: II sec. d.C.

ATTRIBUZIONE:

MATERIALE E TECNICA: marmo, incisione

MISURE: framm. a) 46,7 x 23,5/24 x 19
framm. b) 36 x 23,5/24 x 19

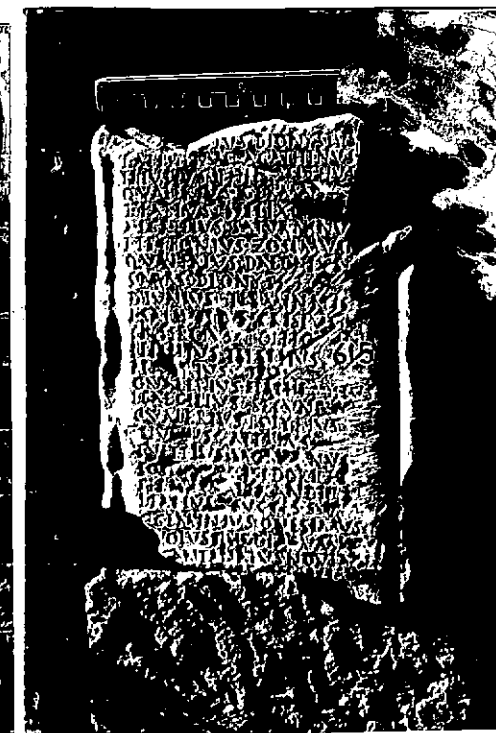
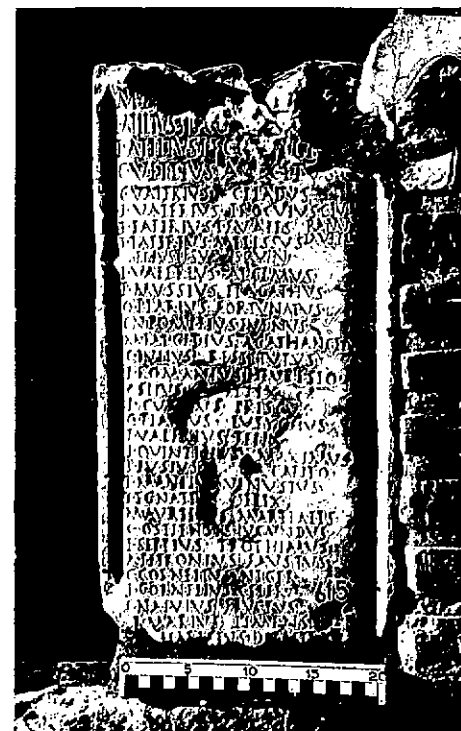
STATO DI CONSERVAZIONE: discreto

CONSISTENZA ATTUALE DEL MATERIALE: non precaria

ESAME DEI REPERTI:

CONDIZIONE GIURIDICA: proprietà dello Stato

NOTIFICHE:



R430-1

R430-2

NEG. R430-3

DESCRIZIONE: Due frammenti di cippo rotto in alto e in basso e iscritto sulla faccia anteriore e sul lato sinistro. Lettere curate e piccole (cm 0,8/1,1). Superfici iscritte lisce, marmo grigio.

Per il testo vedere allegato 1.

RESTAURI:

ESEGUITI:

PROCEDIMENTI SEGUITI:

BIBLIOGRAFIA, INVENTARI:

H. BLOCH, in Not. Scavi, 1953 p.282 nr.43 figg.33-34.

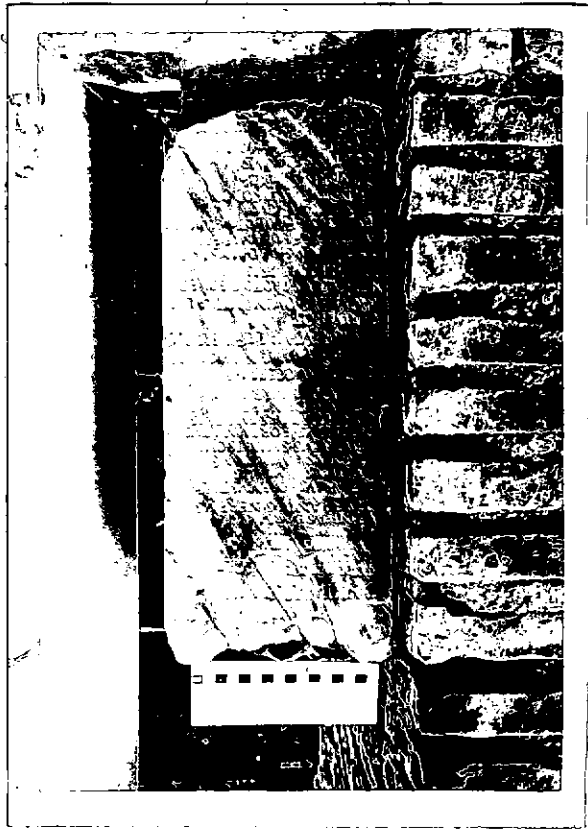
Trattasi di un albo dei Fabri Navales ostiensi. Altri e
lenchi di questa corporazione sono CIL XIV 256 e inv. 9141.

FOTOGRAFIE:

DISEGNI:

ESAME DEI SITI E DEI TERRENI:

RIFERIMENTO OGGETTI DELLO STESSO COMPLESSO:



COMPILATORE DELLA SCHEDA: Antonio Licordari *Antonio Licordari*

DATA: 19 settembre 1979

VISTO DEL FUNZIONARIO RESPONSABILE:

E.O. V. SANTA MARIA SCRINARI

ALLEGATI: 1

OSSERVAZIONI:

RIFERIMENTO VECCHIE SCHEDE: Scheda Bloch, nr.153

Io sottoscritto mi obbligo alla conservazione dell'oggetto descritto nel presente foglio secondo le norme della Legge 1° Giugno 1939, n. 1089 e Regolamento approvato con R. Decreto n. 353 del 30 Gennaio 1913; di conseguenza a non rimuoverlo dal posto che occupa, a non apportarvi modificazioni senza conseguire preventiva approvazione del Ministero dell'Istruzione, e a non menomarne in alcun modo il pubblico godimento.

DATA:

VISTO DEL SOPRINTENDENTE

FIRMA

AGGIORNAMENTI:



12/00065444

ITA:

SOPRINTENDENZA ARCHEOLOGICA DI OSTIA

INV. 6153 a-b

ALLEGATO N. 1

(2603398) Roma, 1972 - Ist. Poligr. Stato - S. (c. 600.000)

6153-1

1 M
2 L·ATILIVS·SP·T·C
3 L·ATILIVS·L·F·C
4 C·VETTIVS·A
5 C·VALERIVS·CELADVS
6 E·VALERIVS·PROCV·LVS·C·IVLIVS
7 T·PATIRIVS·T·F·VALES·RAMMIVS
8 T·PA·PIRIVS·MELISSVS·EAVTCHVS
9 P·BEBIVS·P·F·SVAVIS·QVIN·
10 L·VALERIVS·ALCIMVS·
11 P·MVSSIVS·EPAGATHVS·
12 Q·PLARIVS·FORTVNATVS·
13 CN·POMPEIVS·EVENVS·
14 M·FALCIDIVS·AGATHANGELVS·
15 C·IVLIVS·RES·TIT·VTVS·
16 P·ROMANIVS·HEVRESIO·
17 C·SIVS·FELIX·
18 L·CVRTIVS·PRISCVS·
19 Q·PLARIVS·EVITCHVS·
20 P·VALERIVS·FELIX·
21 L·QVINTILIVS·MAXIMVS·
22 T·LVSIVS·CAPITO·
23 T·MANLIVS·VENVSTVS·
24 T·EGNATIVS·FELIX·
25 M·AVRELIVS·MARTIALIS·
26 C·OSTIENSIS·IVCVNDVS·
27 L·SEPIIVS·TROMIMVS·
28 A·PETRONIVS·FAVSTVS·
29 C·CORNELIVS·NIGER·
30 P·CORNELIVS·CELER·
31 N·NAEIVS·FRVCTVS·
32 M·ARIVS·LIMENS·
33 M·ARIVS·DEMETR

6153-2

1 D·IVS·DIONYSIVS
2 T·ALFIVS·AGATHINVS·
3 T·IVLIVS·PHILADELPHVS·
4 Q·VALERIVS·GERMANVS·
5 L·FABIVS·FELIX·
6 A·EGRILIVS·SATVRNINVS·
7 L·TREBONIVS·ZOSIMVS·
8 Q·VALERIVS·DAEDALVS·
9 SAPAS·DIONYSI·F·
10 D·IVNIVS·TERMINALIS·
11 L·SALLYSTIVS·CRISPVS·
12 CN·SERGIVS·POLLIO·
13 L·PETILIVS·TELEPHVS·
14 T·PA·RIVS·FELIX·
15 C·VALERIVS·EPAPHRODITVS·
16 L·CAECILIVS·SECVNDVS·
17 C·VALERIVS·POLYBIVS·
18 C·IVLIVS·ATTALVS·
19 T·VETTIVS·MONTANVS·
20 S·OSTIENSIS·ISIDORI·F·
21 SERAPIO·ALEXANDRI·F·
22 L·FABIVS·SVCCSV·
23 G·GEMINIVS·ONESIMVS·
24 V·OLVSSIVS·DIADVMENVS·
25 C·ANTANAEVS·NOVEMBER·
26

6153-3

1 D·IVS·EPAPHRODITVS
2 P·NISIIVS·SILVINVS·
3 C·CLODIVS·PRIMIGENIVS·
4 L·IVLIVS·FELIX·
5 M·VINICIIVS·FELIX·
6 C·IVLIVS·VESTALIS·
7 C·FONTEIVS·EVARISTVS·
8 P·TVRRANIVS·NEREVS·
9 Q·PLARIVS·VENVSTVS·
10 C·VETTIVS·VITALIS·
11 L·LICINIVS·MAXIMVS·
12 T·BAEBIVS·SVAVIS·QVIN·
13 Q·DELLIVS·FORTVNATVS·
14 C·SALLYSTIVS·PVSCVS·
15 Z·OILVS·DEMETRI·F·
16 L·VMBONI·VARI·
17 C·IVLIVS·SVCCSV·
18 P·TVRRANIVS·AVGVSTALIS·
19 M·AGRIVS·VALES·P·CELERIVS·
20 CHRYSEROS·
21 L·AQVILIVS·QVINQVATRALIS·
22 N·FRAESIDIVS·PROTGENES·
23 M·VALERIVS·PRISCVS·
24 TYRANNVS·DIONYSI·F·
25 C·VETTIVS·C·COL·ANICETIANVS·
26 C·VETTIVS·C·COL·OTACLIANVS·
27 T·ANIVS·LARGVS·
28 ISIDORVS·METRODORI·F·
29 P·RYBRIVS·HYLA·
30 C·VETIVS·FLAVVS·
31 Q·VALERIVS·L·KRO·
32 L·PETILIVS·L·ILLIANIVS·
33 C·FONTEIVS·L·ILLIANIVS·
34

REGIONE I.

— 283 —

OSTIA.

Fig. 34. - Iscrizione n. 43.