

RA

N. CATALOGO GENERALE

N. CATALOGO INTERNAZIONALE

MINISTERO DELLA PUBBLICA ISTRUZIONE
DIREZ. GEN. DELLE ANTICHITA' E BELLE ARTI

REGIONE

N.

CODICI

12/00411093

ITA:

SUPERINTENDENZA ANTICHITA' OTTAVIA ANTICA

40

Lazio

(2603398) Roma, 1972 - Ist. Poligr. Stato - S. (c. 600.000)

PROVINCIA E COMUNE: **Dona Otta Antica**LUOGO DI COLLOCAZIONE: **Reg. I, Io. VIII, 1
Piccolo Mercato**

INV. 33391

OGGETTO: **Peso da telaio**

PROVENIENZA (rif. I.G.M.):

DATI DI SCAVO:
(o altra acquisizione)

INV. DI SCAVO:

DATAZIONE:

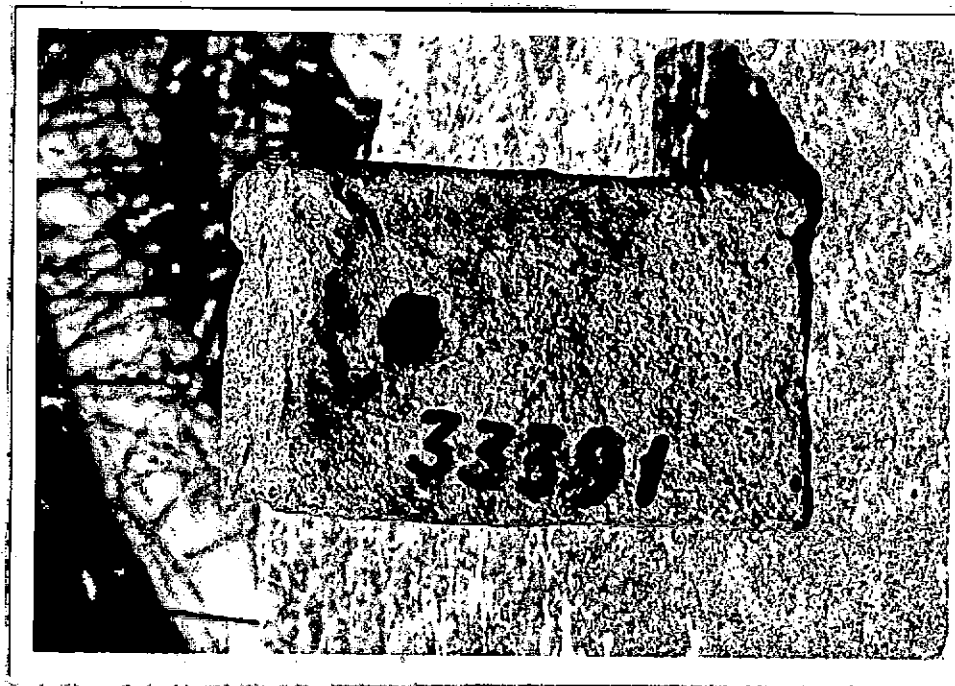
ATTRIBUZIONE:

MATERIALE E TECNICA: **Marmo**MISURE: **a. cm. 9, larg. cm 5,5.**STATO DI CONSERVAZIONE: **Buono**CONSISTENZA ATTUALE DEL MATERIALE: **Non deperibile**

ESAME DEI REPERTI:

CONDIZIONE GIURIDICA: **Proprietà dello Stato**

NOTIFICHE:



NEG. R23895

DESCRIZIONE: **Peso da telaio in terracotta a forma di
parallelepipedo rettangolo, attraversato presso
uno dei lati brevi, in tutto il suo spessore, da
un foro per il quale passavano i fili che sospen-
devano il peso al telaio.**

RESTAURI:

ESEGUITI:

PROCEDIMENTI SEGUITI:

BIBLIOGRAFIA, INVENTARI:

FOTOGRAFIE:

DISEGNI:

ESAME DEI SITI E DEI TERRENI:

RIFERIMENTO OGGETTI DELLO STESSO COMPLESSO:

FRANCESCA RUSSO

Francesca Russo

COMPILATORE DELLA SCHEDA:

DATA: - GIU. 1976

VISTO DEL FUNZIONARIO RESPONSABILE:

F.º M. L. VELOCCIA

ALLEGATI:

OSSERVAZIONI:

RIFERIMENTO VECCHIE SCHEDE:

Io sottoscritto mi obbligo alla conservazione dell'oggetto descritto nel presente foglio secondo le norme della Legge 1° Giugno 1939, n. 1089 e Regolamento approvato con R. Decreto n. 363 del 30 Gennaio 1913; di conseguenza a non rimuoverlo dal posto che occupa, a non apportarvi modificazioni senza conseguire preventiva approvazione del Ministero dell'Istruzione, e a non menomarne in alcun modo il pubblico godimento.

DATA:

VISTO DEL SOPRINTENDENTE

FIRMA

AGGIORNAMENTI: