

RA

N. CATALOGO GENERALE

N. CATALOGO INTERNAZIONALE

MINISTERO DELLA PUBBLICA ISTRUZIONE
DIREZ. GEN. DELLE ANTICHITA' E BELLE ARTI

REGIONE

N.

CODICI

12/00110854

ITA:

SOPRINTENDENZA DI ANTICHITA' DI OSTIA-ROMA

46

LAZIO

(2603398) Roma, 1972 - Ist. Poligr. Stato - S. (c. 600.000)

PROVINCIA E COMUNE: ROMA Roma

LUOGO DI COLLOCAZIONE: Ostia antica-magazzini INV. 33913

OGGETTO: Fr.di ansa di lucerna fittile

PROVENIENZA (rif. I.G.M.): Caseggiato delle taberne finestrate;
ambiente del saggio;strato I (1973)DATI DI SCAVO:
(o altra acquisizione)

INV. DI SCAVO:

DATAZIONE: I sec.d.C.

ATTRIBUZIONE:

MATERIALE E TECNICA: Argilla gialla malcotta;impressione e
cottura

MISURE: Fr.cm.6 x 3 x 1,8

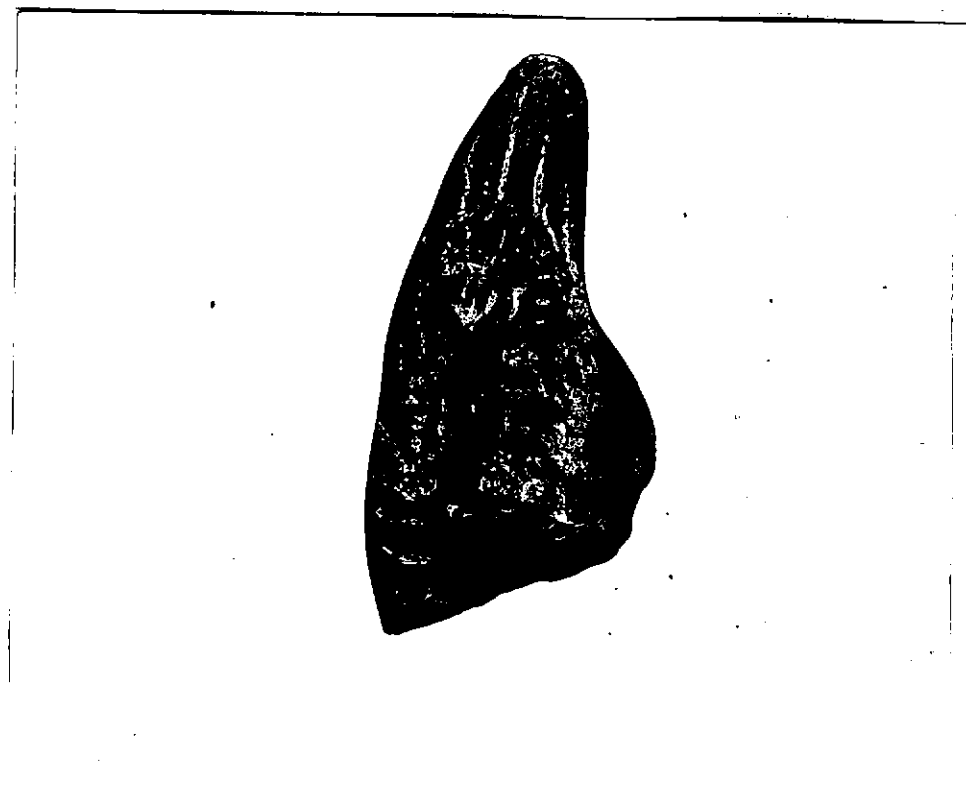
STATO DI CONSERVAZIONE: Frammento

CONSISTENZA ATTUALE DEL MATERIALE: Non deperibile

ESAME DEI REPERTI:

CONDIZIONE GIURIDICA: Proprietà dello Stato

NOTIFICHE:



NEG. 2379-7

DESCRIZIONE:

Si conserva la parte sinistra di un'ansa plastica di una lucerna, in forma di semiluna. L'ansa è decorata superiormente con un braccio che regge una corona. Doveva trattarsi originariamente di un'ansa decorata da una Vittoria sorreggente una corona.

RESTAURI:

ESEGUITI:

PROCEDIMENTI SEGUITI:

BIBLIOGRAFIA, INVENTARI:

FOTOGRAFIE:

DISEGNI:

ESAME DEI SITI E DEI TERRENI:

RIFERIMENTO OGGETTI DELLO STESSO COMPLESSO:

COMPILATORE DELLA SCHEDA: *Roberto RIGHI* *Rgh Rgh*

DATA: *6* GIU. 1976

VISTO DEL FUNZIONARIO RESPONSABILE:

F.fo M. L. VELOCCIA

ALLEGATI:

OSSERVAZIONI:

RIFERIMENTO VECCHIE SCHEDE:

Io sottoscritto mi obbligo alla conservazione dell'oggetto descritto nel presente foglio secondo le norme della Legge 1° Giugno 1939, n. 1089 e Regolamento approvato con R. Decreto n. 363 del 30 Gennaio 1913; di conseguenza a non rimuoverlo dal posto che occupa, a non apportarvi modificazioni senza conseguire preventiva approvazione del Ministero dell'Istruzione, e a non menomarne in alcun modo il pubblico godimento.

DATA:

VISTO DEL SOPRINTENDENTE

FIRMA

AGGIORNAMENTI: