

RA

N. CATALOGO GENERALE

N. CATALOGO INTERNAZIONALE

MINISTERO DELLA PUBBLICA ISTRUZIONE  
DIREZ. GEN. DELLE ANTICHITA' E BELLE ARTI

REGIONE

N.

CODICI

1200010712

ITA:

SOPRINTENDENZA ANTICHITA' DI OSTIA ANTICA

46

LAZIO

(2603398) Roma, 1972 - Ist. Poligr. Stato - S. (c. 600.000)

PROVINCIA E COMUNE: ROMA ROMA

LUOGO DI COLLOCAZIONE: Ostia, Depositi

INV. 30238

OGGETTO: Pestello in pietra bianca.

PROVENIENZA (rif. I.G.M.): Ostia Antica (P 149 II NO)

DATI DI SCAVO: TABERNA DELL 'INVIDIOSO, INV. DI SCAVO:  
(o altra acquisizione) Strato IV, 1970

DATAZIONE:

ATTRIBUZIONE:

MATERIALE E TECNICA: Pietra.

MISURE: Alt. 5,5; lung. 3,7; spess. 3;5.

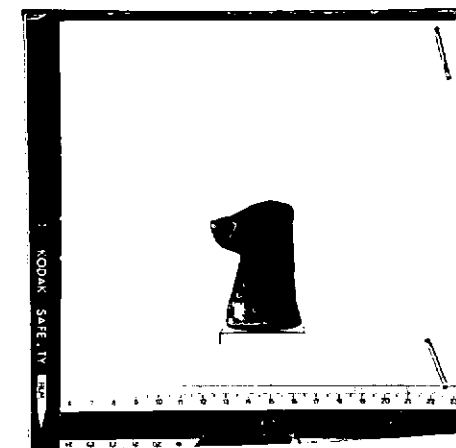
STATO DI CONSERVAZIONE: Integro.

CONSISTENZA ATTUALE DEL MATERIALE:

ESAME DEI REPERTI:

CONDIZIONE GIURIDICA: Proprietà dello Stato.

NOTIFICHE:



DESCRIZIONE:

NEG. R. 1304-1  
R. 1305

Raffigura il collo e la testa di un animale, forse un cavallo. Il collo è sagomato a tronco di cono; mentre delle incisioni indicano molto schematicamente le orecchie, gli occhi e il naso.

RESTAURI:

ESEGUITI:

PROCEDIMENTI SEGUITI:

BIBLIOGRAFIA, INVENTARI:

FOTOGRAFIE:

DISEGNI:

ESAME DEI SITI E DEI TERRENI:

RIFERIMENTO OGGETTI DELLO STESSO COMPLESSO:

da inv. 18293 a 18299 e da 30126 a 30316.

COMPILATORE DELLA SCHEDA: MICHELE CARTA *Michele Carta*

DATA: Ottobre 1972

VISTO DEL FUNZIONARIO RESPONSABILE:

F.to ZEVI

ALLEGATI: *4*

Io sottoscritto mi obbligo alla conservazione dell'oggetto descritto nel presente foglio secondo le norme della Legge 1° Giugno 1939, n. 1089 e Regolamento approvato con R. Decreto n. 363 del 30 Gennaio 1913; di conseguenza a non rimuoverlo dal posto che occupa, a non apportarvi modificazioni senza conseguire preventiva approvazione del Ministero dell'Istruzione, e a non menomarne in alcun modo il pubblico godimento.

DATA: .....

VISTO DEL SOPRINTENDENTE

FIRMA

AGGIORNAMENTI:

OSSERVAZIONI:

RIFERIMENTO VECCHIE SCHEDE: