

RA

N. CATALOGO GENERALE

N. CATALOGO INTERNAZIONALE

MINISTERO DELLA PUBBLICA ISTRUZIONE
DIREZ. GEN. DELLE ANTICHITA' E BELLE ARTI

REGIONE

N.

CODICI

12/000 10868

ITA:

Soprintendenza alle Antichità di Ostia

46

L A Z I O

(2603398) Roma, 1972 - Ist. Poligr. Stato - S. (c. 600.000)

PROVINCIA E COMUNE: Roma Roma

LUOGO DI COLLOCAZIONE: Ostia - Depositi

INV. 30034

OGGETTO: Frammento di vaso a vernice nera con decorazione
sovradipinta.PROVENIENZA (cfr. I.C.M.): Ostia Antica - F.149 II NO
Tempio dell'ara rotonda - Reg.I, Is.XV,6 → Saggi 1971
Sulla linea del 2° pronao -
DATI DI SCAVO: (Zona centrale) (sotto l'ara) sotto il piano m. INV. DI SCAVO:

DATAZIONE:

ATTRIBUZIONE:

MATERIALE E TECNICA: Argilla depurata lavorata al tornio; vernice
noira; decorazione sovradipinta con argilla diluita color
nocciola e vernice bianca.

MISURE: cm. 2,5 x 2,7; sp. cm. 0,4-0,5.

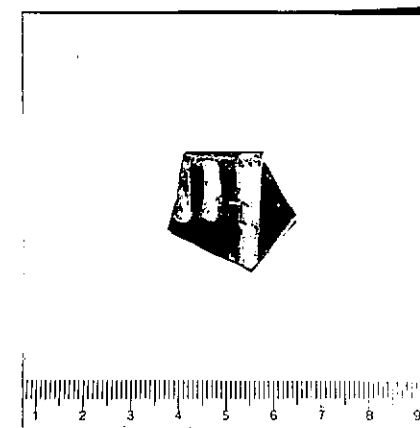
STATO DI CONSERVAZIONE: Frammento unico, di orlo, mancante su tre
lati.

CONSISTENZA ATTUALE DEL MATERIALE: Non deperibile.

ESAME DEI REPERTI:

CONDIZIONE GIURIDICA: Proprietà dello Stato.

NOTIFICHE:



R 1877.2

DESCRIZIONE: Forma non ricostruibile; orlo diritto, leggermente
curvato all'esterno, con estremità arrotondata e ispessita. Superficie abbastanza liscia, con sottili striature da tornitura all'interno; vernice nera opaca, poco lucida; argilla dura, depurata color camoscio-rosato. Sulla superficie esterna, resti di decorazione sovradipinta. Tre tratti verticali e paralleli piuttosto larghi, sono tracciati, a partire dall'orlo, verso il basso, con argilla diluita di color nocciola; il tratto più a destra sul frammento è più lungo; nello spazio fra i tratti più brevi e quello più lungo due linee orizzontali a vernice bianca.

RESTAURI:

ESEGUITI:

PROCEDIMENTI SEGUITI:

BIBLIOGRAFIA, INVENTARI: **Inedito.**

FOTOGRAFIE:

DISEGNI:

ESAME DEI SITI E DEI TERRENI:

RIFERIMENTO OGGETTI DELLO STESSO COMPLESSO: ~~Dallo stesso strato~~ provengono gli oggetti con nn. di Inv. 30032-30034.

COMPILATORE DELLA SCHEDA:

F. to Zevi

DATA:

DIC 1972

VISTO DEL FUNZIONARIO RESPONSABILE:

F. to ZEVI

ALLEGATI:

OSSERVAZIONI:

RIFERIMENTO VECCHIE SCHEDE:

Io sottoscritto mi obbligo alla conservazione dell'oggetto descritto nel presente foglio secondo le norme della Legge 1° Giugno 1939, n. 1089 e Regolamento approvato con R. Decreto n. 363 del 30 Gennaio 1913; di conseguenza a non rimuoverlo dal posto che occupa, a non apportarvi modificazioni senza conseguire preventiva approvazione del Ministero dell'Istruzione, e a non menomarne in alcun modo il pubblico godimento.

DATA:

VISTO DEL SOPRINTENDENTE

FIRMA

AGGIORNAMENTI: