

RA

N. CATALOGO GENERALE

N. CATALOGO INTERNAZIONALE

MINISTERO DELLA PUBBLICA ISTRUZIONE  
DIREZ. GEN. DELLE ANTICHITA' E BELLE ARTI

REGIONE

N.

CODICI

02/000

23725

ITA:

SOPRINTENDENZA ALLE ANTICHITA' DI OSTIA

12

LAZIO

(260339H) Roma, 1972 - Ist. Poligr. Stato - S. (c. 600.000)

PROVINCIA E COMUNE: ROMA (Ostia antica)

LUOGO DI COLLOCAZIONE: Ostia Horrea Epagathiana INV. 29455

OGGETTO: 4 frammenti di mensola in stucco dipinto

PROVENIENZA (rif. I.G.M.): Ostia EDIFICIO IMPRECISABILE  
(da "sotto il Tempio Collegiale")DATI DI SCAVO:  
(o altra acquisizione)

INV. DI SCAVO:

DATAZIONE:

ATTRIBUZIONE:

MATERIALE E TECNICA: stucco lavorato a rilievo

MISURE: a) alt. cm 7 ; in alto cm 12 x 9  
b) alt. cm 5,5 ; cm 17 x 7  
c) cm 10 x 4 d) cm 11 x 5

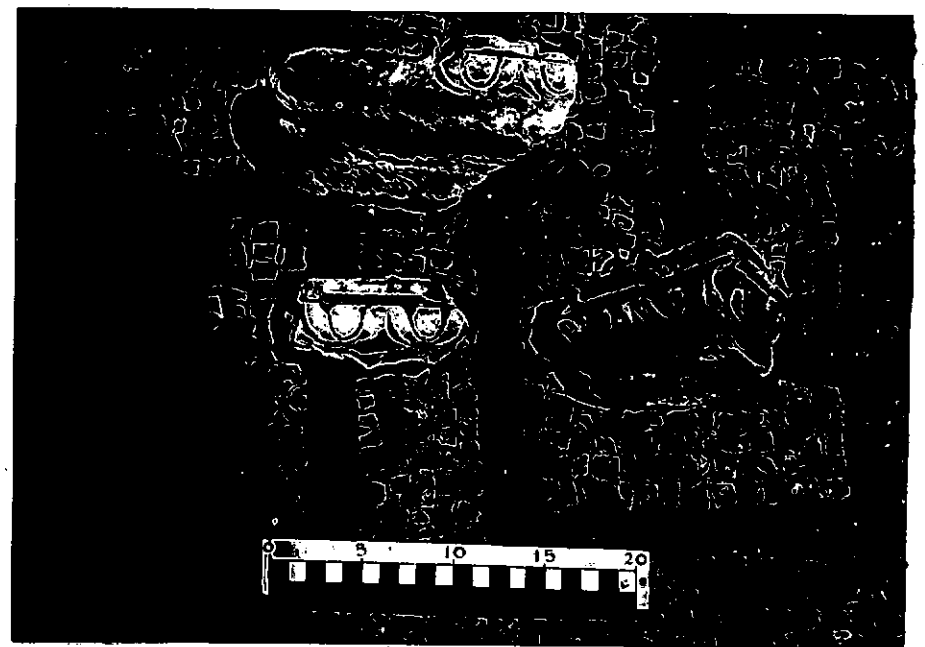
STATO DI CONSERVAZIONE: frammentario

CONSISTENZA ATTUALE DEL MATERIALE: compatto ma deperibile

ESAME DEI REPERTI:

CONDIZIONE GIURIDICA: proprietà dello Stato

NOTIFICHE:



NEG. R. 12573

DESCRIZIONE: La decorazione delle mensole è costituita da un kyma ionico, con perla poco evidenziata, con conchiglia molto larga, distinta dalla perla da una linea incisa dipinta in rosso. In rosso è dipinta anche la parte inferiore del sovrastante listello, i lati della conchiglia e una fascia sotto di essa. La superficie dell'ovolo e della conchiglia sono dipinti in beige la parte inferiore della mensola è azzurra.

a) parte angolare di mensola; si conservano due ovoli su un lato; uno e quasi mezzo sull'altro.

b) parte angolare di mensola; si conservano due ovoli e il listello inferiore; è quasi completamente scomparso il colore

c) frammento con due ovoli

d) frammento da cui è completamente scomparso il colore

RESTAURI:

ESEGUITI:

PROCEDIMENTI SEGUITI:

BIBLIOGRAFIA, INVENTARI:

FOTOGRAFIE:

DISEGNI:

ESAME DEI SITI E DEI TERRENI:

RIFERIMENTO OGGETTI DELLO STESSO COMPLESSO:

COMPILATORE DELLA SCHEDA:

**MADDALENA ANDREUSSI**

DATA: *12. 1972*

*M. Andreussi*

VISTO DEL FUNZIONARIO RESPONSABILE:

*Ami*

ALLEGATI:

Io sottoscritto mi obbligo alla conservazione dell'oggetto descritto nel presente foglio secondo le norme della Legge 1° Giugno 1939, n. 1089 e Regolamento approvato con R. Decreto n. 363 del 30 Gennaio 1913; di conseguenza a non rimuoverlo dal posto che occupa, a non apportarvi modificazioni senza conseguire preventiva approvazione del Ministero dell'Istruzione, e a non menomarne in alcun modo il pubblico godimento.

DATA: .....

VISTO DEL SOPRINTENDENTE

FIRMA

AGGIORNAMENTI:

OSSERVAZIONI:

RIFERIMENTO VECCHIE SCHEDE: