

RA

N. CATALOGO GENERALE

N. CATALOGO INTERNAZIONALE

MINISTERO DELLA PUBBLICA ISTRUZIONE  
DIREZ. GEN. DELLE ANTICHITA' E BELLE ARTI

REGIONE

N.

CODICI

12/000 23731

ITA:

SOPRINTENDENZA ALLE ANTICHITA' DI OSTIA

12

LAZIO

(2603398) Roma, 1972 - Ist. Poligr. Stato - S. (c. 600.000)

PROVINCIA E COMUNE: <sup>ROMA</sup>  
ROMA (Ostia antica)

LUOGO DI COLLOCAZIONE: Ostia Horrea Epegathiana INV. 29461

OGGETTO: frammento di decorazione in stucco colorato

PROVENIENZA (rif. I.G.M.): Ostia Edificio imprecisabile  
(da "sotto il tempio Collegiale")

DATI DI SCAVO:  
(o altra acquisizione)

INV. DI SCAVO:

DATAZIONE:

ATTRIBUZIONE:

MATERIALE E TECNICA: stucco lavorato a bassorilievo e dipinto

MISURE: cm 20 x 27 (spessore stucco cm 7)

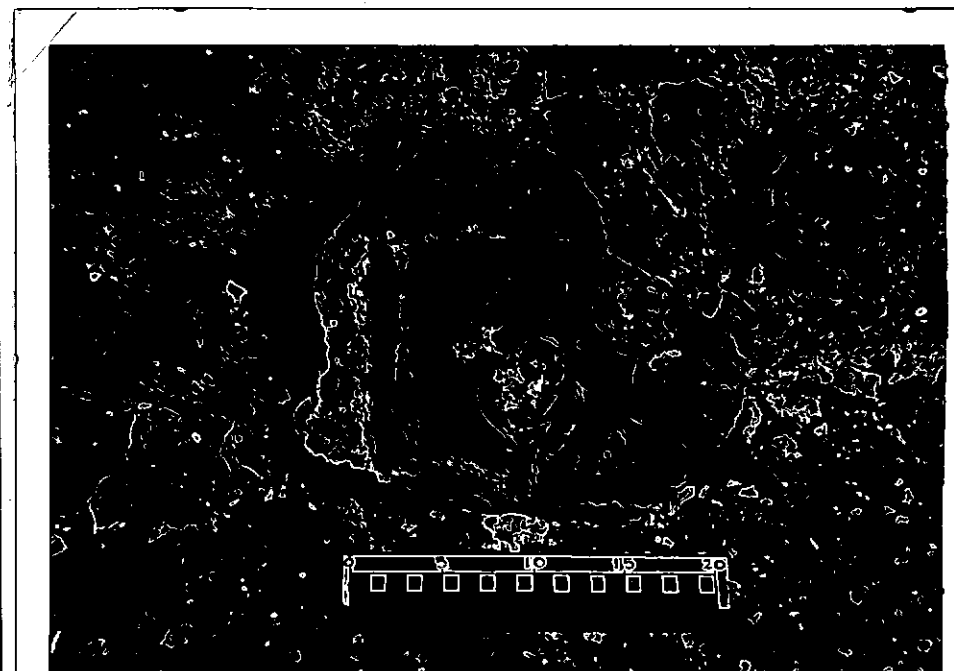
STATO DI CONSERVAZIONE: frammentario

CONSISTENZA ATTUALE DEL MATERIALE: deperibile

ESAME DEI REPERTI:

CONDIZIONE GIURIDICA: proprietà dello Stato

NOTIFICHE:



DESCRIZIONE: Una cornice liscia, in rilievo, color crema, <sup>NEG. R. 12545</sup> di cui si conserva solo l'angolo superiore sinistro, inquadra un fondo dipinto in rosso, su cui spicca, a bassorilievo, un amorino di profilo a sinistra, conservato fino all'avita, che sorregge un elmo con lungo pennacchio. Sulle spalle si intravedono tracce delle ali; il braccio destro, in secondo piano, è reso con le sole linee di contorno e il colore. La testa è consumata e i lineamenti del viso, mal identificabili.

RESTAURI:

ESEGUITI:

PROCEDIMENTI SEGUITI:



BIBLIOGRAFIA, INVENTARI:

FOTOGRAFIE:

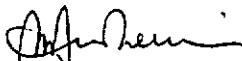
DISEGNI:


ESAME DEI SITI E DEI TERRENI:

RIFERIMENTO OGGETTI DELLO STESSO COMPLESSO:

I frammenti Inv.nr. 2946I/4 facevano parte di una decorazione costituita da riquadri incorniciati da una doppia fila di ovoli dipinti in rosso e con figure a bassorilievo in stucco bianco.

COMPILATORE DELLA SCHEDA: **Maddalena Andreussi**

DATA: Dic. 1972 

VISTO DEL FUNZIONARIO RESPONSABILE: 

ALLEGATI:

OSSERVAZIONI:

RIFERIMENTO VECCHIE SCHEDE:

Io sottoscritto mi obbligo alla conservazione dell'oggetto descritto nel presente foglio secondo le norme della Legge 1° Giugno 1939, n. 1089 e Regolamento approvato con R. Decreto n. 363 del 30 Gennaio 1913; di conseguenza a non rimuoverlo dal posto che occupa, a non apportarvi modificazioni senza conseguire preventiva approvazione del Ministero dell'Istruzione, e a non menomarne in alcun modo il pubblico godimento.

DATA: .....

VISTO DEL SOPRINTENDENTE

FIRMA

AGGIORNAMENTI: