

RA

N. CATALOGO GENERALE

N. CATALOGO INTERNAZIONALE

MINISTERO DELLA PUBBLICA ISTRUZIONE
DIREZ. GEN. DELLE ANTICHITA' E BELLE ARTI

REGIONE

N.

CODICI

1200004622

ITA:

SOPRINTENDENZA ANTICHITA' DI OSTIA ANTICA -
ROMA

46

LAZIO

(2603398) Roma, 1972 - Ist. Poligr. Stato - S. (c. 600.000)

PROVINCIA E COMUNE: ROMA Roma

LUOGO DI COLLOCAZIONE: Sopr. ant. Ostia Antica - ma - INV. 32495
gazzini

OGGETTO: Fondo di coppa italica con bollo

PROVENIENZA (rif. I.G.M.): Località Longarina; zona compresa tra il
canale di Ostia e il colatore delle acque medie (F. 149 II N. O.)DATI DI SCAVO: Saggio fra le trincee 24 e 25 INV. DI SCAVO:
(o altra acquisizione)

DATAZIONE: Ultimo quarto del I sec. a. C. - Primo quarto del I sec. d. C.

ATTRIBUZIONE: Terra sigillata italica; prodotto di ANTI() C. VALERI

MATERIALE E TECNICA: Argilla nocciola; vernice rosso marrone; diluita
in taluni punti; bollo impresso

MISURE: Fr. cm. 7,4 x 4,3 x 2,9 Diametro bollo cm. 1

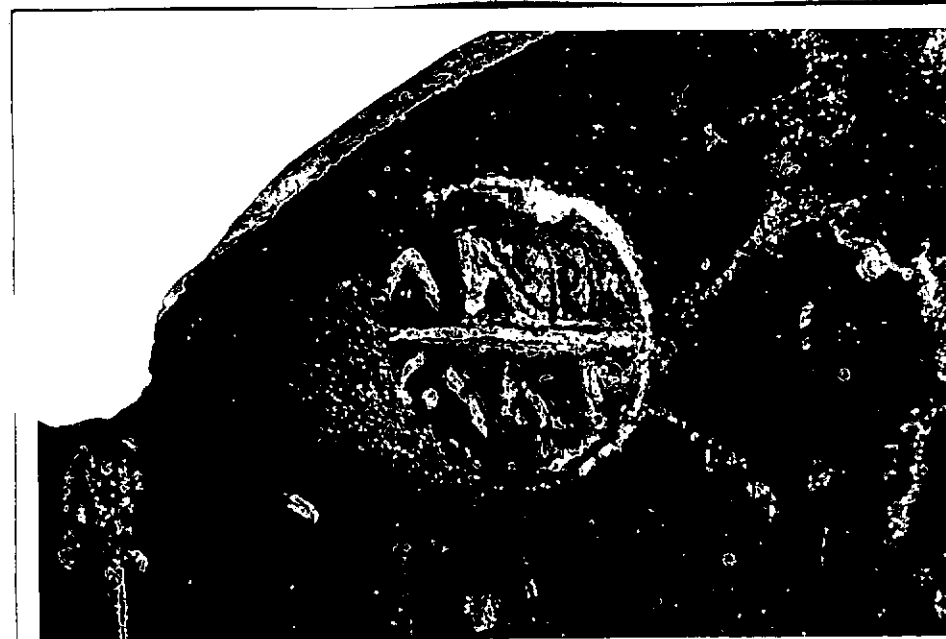
STATO DI CONSERVAZIONE: Frammento

CONSISTENZA ATTUALE DEL MATERIALE: Buona

ESAME DEI REPERTI:

CONDIZIONE GIURIDICA: Proprietà dello Stato

NOTIFICHE:



NEG.

22112-27
22112-28

DESCRIZIONE: Fondo di coppa conservante parte del piede ad anello a profilo triangolare appuntito. Il fondo esterno risulta piano, con rigature di tornio; sul fondo è graffita la lettera E. Resta parte della parete arrotondata. Internamente il fondo è leggermente convesso; due scanalature circolari concentriche nel punto di attacco del fondo alla parete. Al centro del fondo è il seguente bollo circolare:



RESTAURI:

ESEGUITI:

PROCEDIMENTI SEGUITI:

BIBLIOGRAFIA, INVENTARI:

A. OXE' - H. COMFORT, *Corpus Vasorum Arretinorum*, Bonn 1968,
p. 500, n. 2194

FOTOGRAFIE:

DISEGNI:

ESAME DEI SITI E DEI TERRENI:

RIFERIMENTO OGGETTI DELLO STESSO COMPLESSO:

COMPILATORE DELLA SCHEDA:

DATA:

Roberto Righi *Roberto Righi*

Giugno 1975

VISTO DEL FUNZIONARIO RESPONSABILE:

F. lo M. L. VELOCCIA

ALLEGATI:

OSSERVAZIONI:

RIFERIMENTO VECCHIE SCHEDE:

Io sottoscritto mi obbligo alla conservazione dell'oggetto descritto nel presente foglio secondo le norme della Legge 1° Giugno 1939, n. 1089 e Regolamento approvato con R. Decreto n. 363 del 30 Gennaio 1913; di conseguenza a non rimuoverlo dal posto che occupa, a non apportarvi modificazioni senza conseguire preventiva approvazione del Ministero dell'Istruzione, e a non menomarne in alcun modo il pubblico godimento.

DATA:

VISTO DEL SOPRINTENDENTE

FIRMA

AGGIORNAMENTI: