

RA

N. CATALOGO GENERALE

N. CATALOGO INTERNAZIONALE

MINISTERO DELLA PUBBLICA ISTRUZIONE
DIREZ. GEN. DELLE ANTICHITA' E BELLE ARTI

REGIONE

N.

CODICI

12000 04626

ITA:

SOPRINTENDENZA ANTICHITA' DI OSTIA ANTICA -

46

LAZIO

ROMA

(2603398) Roma, 1972 - Ist. Poligr. Stato - S. (c. 600.000)

PROVINCIA E COMUNE: ROMA Roma

LUOGO DI COLLOCAZIONE: Sopr. ant. Ostia Antica - ma- INV. 32499
gazzini

OGGETTO: Fondo di coppa o bicchiere italico con bollo

PROVENIENZA (rif. I.G.M.): Località Longarina; zona compresa tra il
canale di Ostia e il colatore delle acque medie (F. 149 II N. O.)DATI DI SCAVO: Saggio fra le trincee 24 e 25 INV. DI SCAVO:
(o altra acquisizione)

DATAZIONE: Ultimo quarto del I sec. a. C. - Primo quarto del I sec. d. C.

ATTRIBUZIONE: Terra sigillata italica; prodotto di ATTICI

MATERIALE E TECNICA: Argilla nocciola; vernice rosso corallo; bollo
impresso

MISURE: Fr. cm. 7,7 x 7,3 x 2,1 Bollo cm. 1,2 x 0,5

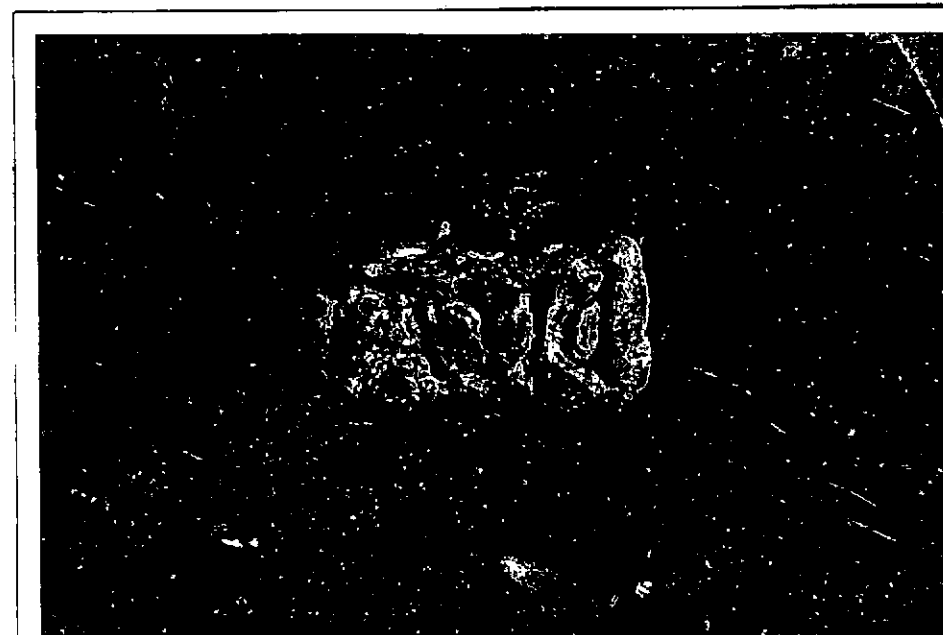
STATO DI CONSERVAZIONE: Frammento

CONSISTENZA ATTUALE DEL MATERIALE: Buona

ESAME DEI REPERTI:

CONDIZIONE GIURIDICA: Proprietà dello Stato

NOTIFICHE:

R 2112-33
NEG. R 2112-39DESCRIZIONE: Fondo di coppa obicchiere conservante interamente
il piede ad anello sagomato e rilevato; esternamente il fondo
si presenta piano; su di esso sono graffite le seguenti lettere:
SIIC Internamente il fondo è leggermente convesso e resta
l'attacco della parete circolare; una scanalatura circolare nel
punto di attacco del fondo alla parete. Il bollo rettangolare, posto
al centro del fondo, è il seguente:

ATTICI

RESTAURI:

ESEGUITI:

PROCEDIMENTI SEGUITI:

BIBLIOGRAFIA, INVENTARI:

A. OXE' - H. COMFORT, *Corpus Vasorum Arretinorum*, Bonn 1968,
p. 93, n. 207

FOTOGRAFIE:

DISEGNI:

ESAME DEI SITI E DEI TERRENI:

RIFERIMENTO OGGETTI DELLO STESSO COMPLESSO:

COMPILATORE DELLA SCHEDA:

Roberto Righi

Roberto Righi

DATA:

Giugno 1975

VISTO DEL FUNZIONARIO RESPONSABILE:

F.to M. L. VELOCCIA

ALLEGATI:

Io sottoscritto mi obbligo alla conservazione dell'oggetto descritto nel presente foglio secondo le norme della Legge 1° Giugno 1939, n. 1089 e Regolamento approvato con R. Decreto n. 363 del 30 Gennaio 1913; di conseguenza a non rimuoverlo dal posto che occupa, a non apportarvi modificazioni senza conseguire preventiva approvazione del Ministero dell'Istruzione, e a non menomarne in alcun modo il pubblico godimento.

DATA:

VISTO DEL SOPRINTENDENTE

FIRMA

AGGIORNAMENTI:

OSSERVAZIONI:

RIFERIMENTO VECCHIE SCHEDE: