

RA

N. CATALOGO GENERALE

N. CATALOGO INTERNAZIONALE

MINISTERO DELLA PUBBLICA ISTRUZIONE
DIREZ. GEN. DELLE ANTICHITA' E BELLE ARTI

REGIONE

N.

CODICI

1200004663

ITA:

SOPRINTENDENZA ANTICHITA' DI OSTIA ANTICA
ROMA

46

LAZIO

(2603398) Roma, 1972 - Ist. Poligr. Stato - S. (c. 600.000)

PROVINCIA E COMUNE: ROMA Roma

LUOGO DI COLLOCAZIONE: Sopr. ant. Ostia Antica
magazzini

INV. 32536

OGGETTO: Fondo di coppa italica con bollo

PROVENIENZA (rif. I.G.M.): Località Longarina; zona com presa tra il
canaledì Ostia e il colatore delle acque medie (F149 II N.O.)DATI DI SCAVO: Saggio tra le trincee 24 e 25 INV. DI SCAVO:
(o altra acquisizione)

DATAZIONE: Ultimo quarto del I sec. a. C. - Primo quarto del I sec. d. C.

ATTRIBUZIONE: Terra sigillata italica; officina di Roma o dell'Italia
centrale; prodotto di IANVARIVS FECIMATERIALE E TECNICA: Argilla nocciola; vernice rosso mattone; bollo
impresso

MISURE: Fr. cm. 9,5 x 9 x 3,6 Diametro bollo cm. 1,2

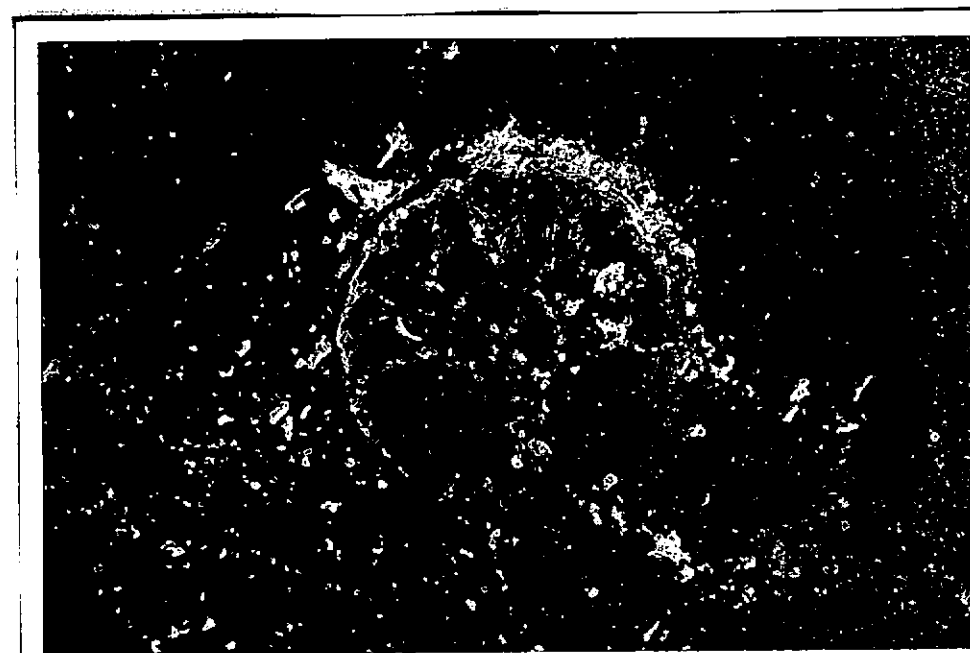
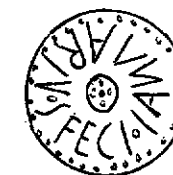
STATO DI CONSERVAZIONE: Frammento

CONSISTENZA ATTUALE DEL MATERIALE: Buona

ESAME DEI REPERTI:

CONDIZIONE GIURIDICA: Proprietà dello Stato

NOTIFICHE:

R2113-16
NEG. R2113-15DESCRIZIONE: Fondo di coppa conservante interamente il piede ad
anello a profilo triangolare; fondo esterno leggermente convesso.
Sul fondo sono graffite le lettere: SVAVIS Resta parte della
parete obliqua. Fondo interno concavo, delimitato da una scanala
tura circolare. Il bollo, circolare, posto al centro del fondo, è il
seguinte:

RESTAURI:

ESEGUITI:

PROCEDIMENTI SEGUITI:

BIBLIOGRAFIA, INVENTARI:

A. OXE' - H. COMFORT, *Corpus Vasorum Arretinorum*, Bonn, 1968,
p. 108, n. 278

FOTOGRAFIE:

DISEGNI:

ESAME DEI SITI E DEI TERRENI:

RIFERIMENTO OGGETTI DELLO STESSO COMPLESSO:

COMPILATORE DELLA SCHEDA: **Roberto Righi** *Roberto Righi*

DATA: **Giugno 1975**

VISTO DEL FUNZIONARIO RESPONSABILE: **F.fo M. L. VELOCCIA**

ALLEGATI:

OSSERVAZIONI:

RIFERIMENTO VECCHIE SCHEDE:

Io sottoscritto mi obbligo alla conservazione dell'oggetto descritto nel presente foglio secondo le norme della Legge 1° Giugno 1939, n. 1089 e Regolamento approvato con R. Decreto n. 363 del 30 Gennaio 1913; di conseguenza a non rimuoverlo dal posto che occupa, a non apportarvi modificazioni senza conseguire preventiva approvazione del Ministero dell'Istruzione, e a non menomarne in alcun modo il pubblico godimento.

DATA:

VISTO DEL SOPRINTENDENTE

FIRMA

AGGIORNAMENTI: