

RA

N. CATALOGO GENERALE

N. CATALOGO INTERNAZIONALE

MINISTERO DELLA PUBBLICA ISTRUZIONE
DIREZ. GEN. DELLE ANTICHITA' E BELLE ARTI

REGIONE

N.

CODICI

12000 04666

ITA:

SOPRINTENDENZA ANTICHITA' DI OSTIA ANTICA
ROMA

46

LAZIO

(2603398) Roma, 1972 - Ist. Poligr. Stato - S. (c. 600.000)

PROVINCIA E COMUNE:

ROMA Roma

LUOGO DI COLLOCAZIONE: Sopr. ant. Ostia Antica
magazzini

INV. 32539

OGGETTO: Fondo di coppa italica con bollo

PROVENIENZA (rif. I.G.M.): Località Longarina; zona compresa tra il canale
di Ostia e il colatore delle acque medie (F149 II N. O.)DATI DI SCAVO: Saggio fra le trincee 24 e 25 INV. DI SCAVO:
(o altra acquisizione)

DATAZIONE: Ultimo quarto del I sec. a. C. - Primo quarto del I sec. d. C.

ATTRIBUZIONE: Terra sigillata italica; officina di Roma o dell'Italia
centrale; prodotto firmato IANVARIVS FE(C)I o FEL(IX)MATERIALE E TECNICA: Argilla nocciola; vernice rosso arancio; bollo
impresso

MISURE: Fr. cm. 6,5 x 4 x 2,3

Diametro bollo cm. 1,2

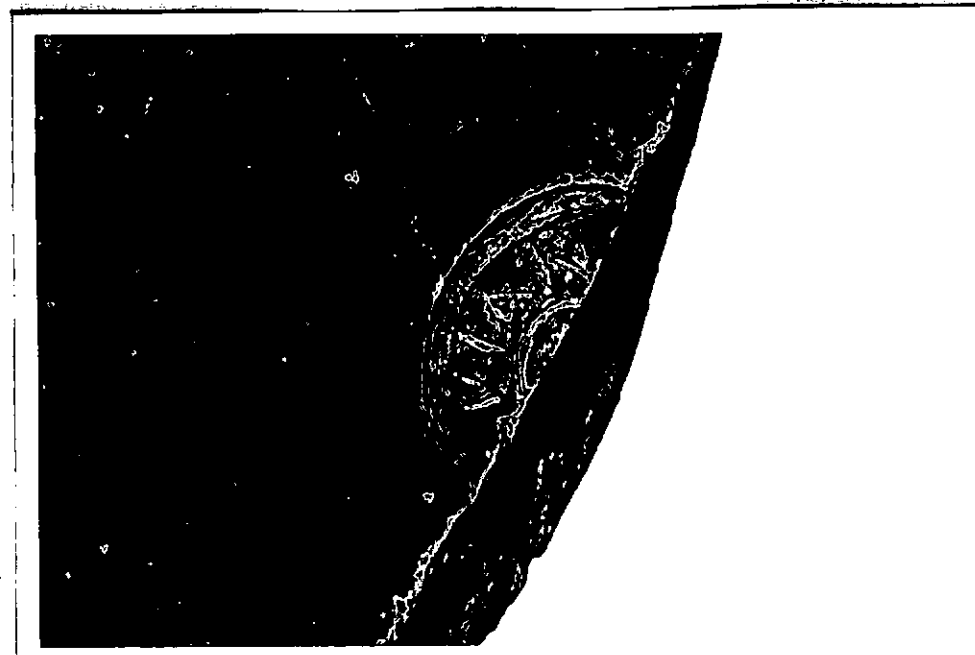
STATO DI CONSERVAZIONE: Frammento; bollo frammentario

CONSISTENZA ATTUALE DEL MATERIALE: Buona

ESAME DEI REPERTI:

CONDIZIONE GIURIDICA: Proprietà dello Stato

NOTIFICHE:

R 2113-20
NEG.

DESCRIZIONE: Fondo di coppa conservante parte del piede ad anello a profilo arrotondato; resta parte della parete obliqua; fondo esterno leggermente convesso. Fondo interno concavo, delimitato da una scanalatura circolare. Il bollo, frammentario, circolare posto al centro del fondo, è il seguente:



RESTAURI:

ESEGUITI:

PROCEDIMENTI SEGUITI:

BIBLIOGRAFIA, INVENTARI:

A. OXE¹-H. COMFORT, *Corpus Vasorum Arretinorum*, Bonn 1968,
p. 108, n. 279

FOTOGRAFIE:

DISEGNI:

ESAME DEI SITI E DEI TERRENI:

RIFERIMENTO OGGETTI DELLO STESSO COMPLESSO:

COMPILATORE DELLA SCHEDA:

Roberto Righi *Roberto Righi*

DATA:

Giugno 1975

VISTO DEL FUNZIONARIO RESPONSABILE:

F.to M. L. VELOCCIA

ALLEGATI:

OSSERVAZIONI:

RIFERIMENTO VECCHIE SCHEDE:

Io sottoscritto mi obbligo alla conservazione dell'oggetto descritto nel presente foglio secondo le norme della Legge 1° Giugno 1939, n. 1089 e Regolamento approvato con R. Decreto n. 363 del 30 Gennaio 1913; di conseguenza a non rimuoverlo dal posto che occupa, a non apportarvi modificazioni senza conseguire preventiva approvazione del Ministero dell'Istruzione, e a non menomarne in alcun modo il pubblico godimento.

DATA:

VISTO DEL SOPRINTENDENTE

FIRMA

AGGIORNAMENTI: