

RA

N. CATALOGO GENERALE

N. CATALOGO INTERNAZIONALE

MINISTERO DELLA PUBBLICA ISTRUZIONE
DIREZ. GEN. DELLE ANTICHITA' E BELLE ARTI

REGIONE

N.

CODICI

1200004714

ITA:

SOPRINTENDENZA ANTICHITA' DI OSTIA ANTICA
ROMA

46

LAZIO

(2603398) Roma, 1972 - Ist. Poligr. Stato - S. (c. 600.000)

PROVINCIA E COMUNE: ROMA Roma

LUOGO DI COLLOCAZIONE: Sopr. ant. Ostia Antica

INV. 32587

OGGETTO: Fondo di patera italica con bollo

PROVENIENZA (rif. I.G.M.): Località Longarina; zona compresa tra il canale
di Ostia e il colatore delle acque medie (F149 II N. O.)DATI DI SCAVO: Saggio fra le trincee 24 e 25 INV. DI SCAVO:
(o altra acquisizione)

DATAZIONE: Ultimo quarto del I sec. a. C. - Primo quarto del I sec. d. C.

ATTRIBUZIONE: Terra sigillata italica; prodotto di CINNAMVS C. L.
TITIORVMMATERIALE E TECNICA: Argilla nocciola; vernice rosso scuro; bollo im-
presso

MISURE: Fr. cm. 16 x 12,7 x 1,9

Bollo cm. 1,1 x 0,7

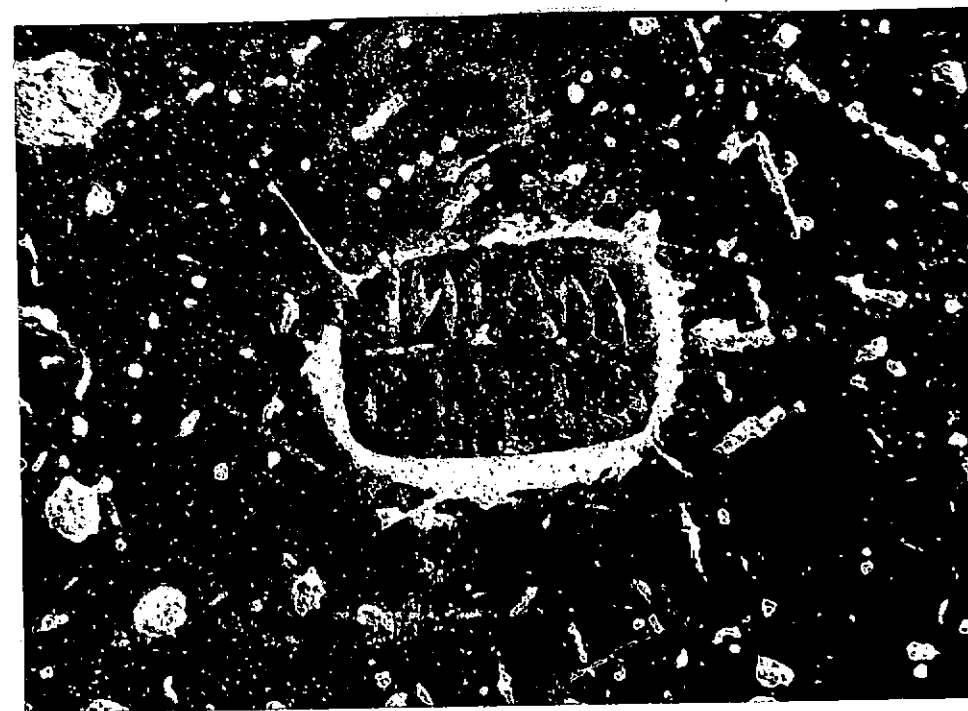
STATO DI CONSERVAZIONE: Frammento

CONSISTENZA ATTUALE DEL MATERIALE: Buona

ESAME DEI REPERTI:

CONDIZIONE GIURIDICA: Proprietà dello Stato

NOTIFICHE:



NEO R 2115-17

DESCRIZIONE: Fondo di patera conservante interamente il piede
ad anello a profilo triangolare; fondo esterno piano con una serie
di segni graffiti l'uno sull'altro. Fondo interno piano, leggermen-
te convesso verso il centro. Due scanalature circolari concen-
triche intorno al bollo. Il bollo rettangolare, posto al centro del
fondo, è il seguente:CINNAM
TITIO

RESTAURI:

ESEGUITI:

PROCEDIMENTI SEGUITI:

BIBLIOGRAFIA, INVENTARI:

A. OXE'-H. COMFORT, *Corpus Vasorum Arretinorum*, Bonn 1968,
p. 474, n. 2046 (variante)

FOTOGRAFIE:

DISEGNI:

ESAME DEI SITI E DEI TERRENI:

RIFERIMENTO OGGETTI DELLO STESSO COMPLESSO:

COMPILATORE DELLA SCHEDA:

Roberto Righi *Roberto Righi*

DATA:

Giugno 1975

VISTO DEL FUNZIONARIO RESPONSABILE:

F. lo M. L. VELOCCIA

ALLEGATI:

OSSERVAZIONI:

RIFERIMENTO VECCHIE SCHEDE:

Io sottoscritto mi obbligo alla conservazione dell'oggetto descritto nel presente foglio secondo le norme della Legge 1° Giugno 1939, n. 1089 e Regolamento approvato con R. Decreto n. 363 del 30 Gennaio 1913; di conseguenza a non rimuoverlo dal posto che occupa, a non apportarvi modificazioni senza conseguire preventiva approvazione del Ministero dell'Istruzione, e a non menomarne in alcun modo il pubblico godimento.

DATA:

VISTO DEL SOPRINTENDENTE

FIRMA

AGGIORNAMENTI: