

RA

N. CATALOGO GENERALE

N. CATALOGO INTERNAZIONALE

MINISTERO DELLA PUBBLICA ISTRUZIONE
DIREZ. GEN. DELLE ANTICHITA' E BELLE ARTI

REGIONE

N.

CODICI

12/000 04717

ITA:

SOPRINTENDENZA ANTICHITA' DI OSTIA ANTICA
ROMA

46

LAZIO

(2603398) Roma, 1972 - Ist. Poligr. Stato - S. (c. 600.000)

PROVINCIA E COMUNE: ROMA Roma

LUOGO DI COLLOCAZIONE: Sopr. ant. Ostia Antica
magazzini

INV. 32590

OGGETTO: Fondo di coppa o patera italica con bollo

PROVENIENZA (rif. I.G.M.): Località Longarina; zona compresa tra il canale
di Ostia e il colatore delle acque medie (F149 II N.O.)DATI DI SCAVO: Saggio fra le trincee 24 e 25 INV. DI SCAVO:
(o altra acquisizione)

DATAZIONE: Ultimo quarto del I sec. a. C. - Primo quarto del I sec. d. C.

ATTRIBUZIONE: Terra sigillata italica; prodotto di PRIMVS (A)VILLI

MATERIALE E TECNICA: Argilla nocciola; vernice rosso scuro; bollo im-
presso

MISURE: F'r. cm. 6,2 x 4,8 Bollo cm. 1,3 x 0,6

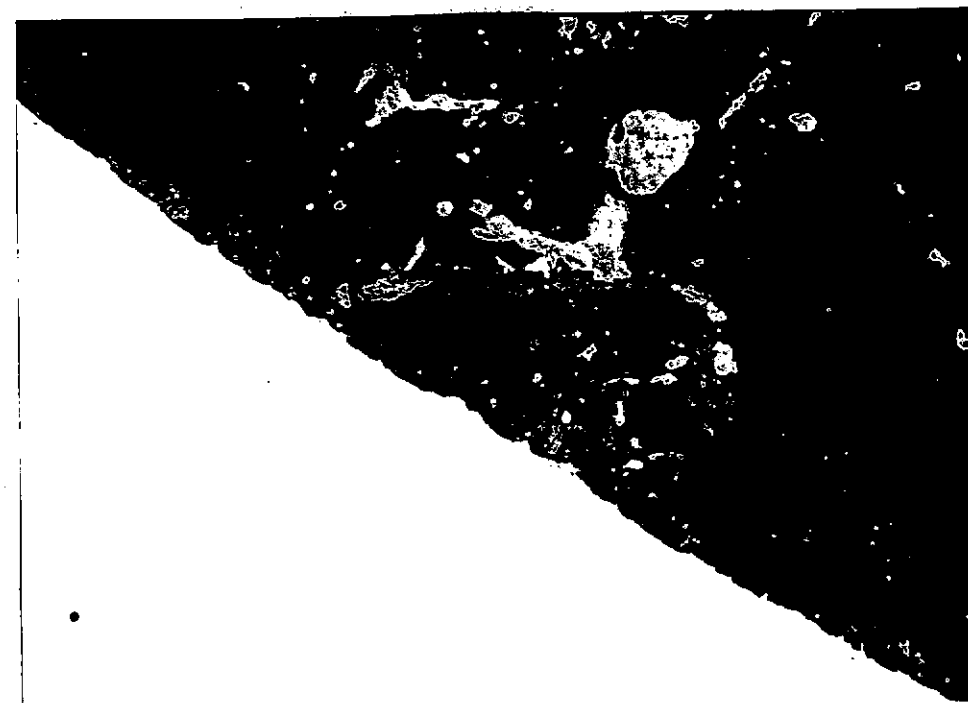
STATO DI CONSERVAZIONE: Frammento; bollo leggermente frammentario
a sinistra e leggermente logoro.

CONSISTENZA ATTUALE DEL MATERIALE: Buona

ESAME DEI REPERTI:

CONDIZIONE GIURIDICA: Proprietà dello Stato

NOTIFICHE:



R2115-21

NEG. R 2115-20

DESCRIZIONE: Fondo probabilmente di patera, piano; il fondo ester-
no è caratterizzato dalle rigature del tornio e presenta i seguen-
ti segni graffiti: ωM^4
Il fondo interno è caratterizzato da due scanalature circolari c
concentriche. Il bollo rettangolare, posto al centro del fondo, è il
seguente:

PRIMVS
AVILLI

RESTAURI:

ESEGUITI:

PROCEDIMENTI SEGUITI:

BIBLIOGRAFIA, INVENTARI:

VITTORELLI

FOTOGRAFIE:

DISEGNI:

ESAME DEI SITI E DEI TERRENI:

RIFERIMENTO OGGETTI DELLO STESSO COMPLESSO:

COMPILATORE DELLA SCHEDA:

Roberto Righi

Roberto Righi

DATA:

Giugno 1975

VISTO DEL FUNZIONARIO RESPONSABILE:

F. lo M. L. VELOCCIA

ALLEGATI:

OSSERVAZIONI:

RIFERIMENTO VECCHIE SCHEDE:

Io sottoscritto mi obbligo alla conservazione dell'oggetto descritto nel presente foglio secondo le norme della Legge 1° Giugno 1939, n. 1089 e Regolamento approvato con R. Decreto n. 363 del 30 Gennaio 1913; di conseguenza a non rimuoverlo dal posto che occupa, a non apportarvi modificazioni senza conseguire preventiva approvazione del Ministero dell'Istruzione, e a non menomarne in alcun modo il pubblico godimento.

DATA:

VISTO DEL SOPRINTENDENTE

FIRMA

AGGIORNAMENTI: