

RA

N. CATALOGO GENERALE

N. CATALOGO INTERNAZIONALE

MINISTERO DELLA PUBBLICA ISTRUZIONE
DIREZ. GEN. DELLE ANTICHITA' E BELLE ARTI

REGIONE

N.

CODICI

12000 04874

ITA:

SOPRINTENDENZA ANTICHITA' DI OSTIA ANTICA
ROMA

46

LAZIO

(2603398) Roma, 1972 - Ist. Poligr. Stato - S. (c. 600.000)

PROVINCIA E COMUNE: ROMA Roma

LUOGO DI COLLOCAZIONE: Sopr. ant. Ostia Antica
magazzini

INV. 32730

OGGETTO: Unguentario

PROVENIENZA (rif. I.G.M.): Località Longarina; zona compresa tra il canale

di Ostia e il colatore delle acque medie (F149 II N.O.)
DATI DI SCAVO: Saggio fra le trincee 23 e 24 INV. DI SCAVO:

(o altra acquisizione)

DATAZIONE: Metà I sec. a. C. - Metà I sec. d. C.

ATTRIBUZIONE: Ceramica comune romana

MATERIALE E TECNICA: Argilla nocciola; tracce di vernice rosso scuro
sul e dentro il collo

MISURE: Altezza cm. 12

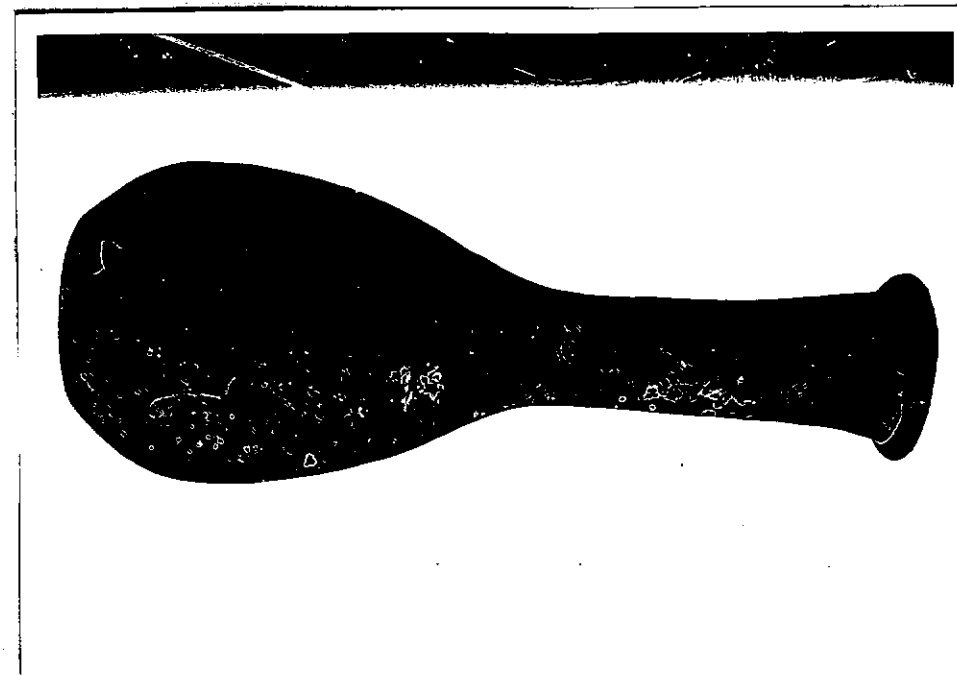
STATO DI CONSERVAZIONE: Integro

CONSISTENZA ATTUALE DEL MATERIALE: Buona

ESAME DEI REPERTI:

CONDIZIONE GIURIDICA: Proprietà dello Stato

NOTIFICHE:



NEG. 2137-15

DESCRIZIONE: Unguentario dal corpo piriforme e dal collo cilindrico. Fondo piano. Orlo semplicemente arrotondato, a bastoncino, ed estroflesso.

RESTAURI:

ESEGUITI:

PROCEDIMENTI SEGUITI:

BIBLIOGRAFIA, INVENTARI:

MERCEDES VEGAS, Ceramica comun romana del Mediterraneo occidental, Barcelona 1979, p. 153

FOTOGRAFIE:

DISEGNI:

ESAME DEI SITI E DEI TERRENI:

RIFERIMENTO OGGETTI DELLO STESSO COMPLESSO:

07081

COMPILATORE DELLA SCHEDA:

Roberto Righi *Roberto Righi*

DATA: **Giugno 1975**

VISTO DEL FUNZIONARIO RESPONSABILE:

F. To. Velocità

ALLEGATI:

Io sottoscritto mi obbligo alla conservazione dell'oggetto descritto nel presente foglio, secondo le norme della Legge 1° Giugno 1939, n. 1089 e Regolamento approvato con R. Decreto n. 363 del 30 Gennaio 1913; di conseguenza a non rimuoverlo dal posto che occupa, a non apportarvi modificazioni senza conseguire preventiva approvazione del Ministero dell'Istruzione, e a non menomarne in alcun modo il pubblico godimento.

DATA:

VISTO DEL SOPRINTENDENTE

FIRMA

AGGIORNAMENTI:

OSSERVAZIONI:

RIFERIMENTO VECCHIE SCHEDE: