

RA

N. CATALOGO GENERALE

N. CATALOGO INTERNAZIONALE

MINISTERO DELLA PUBBLICA ISTRUZIONE
DIREZ. GEN. DELLE ANTICHITA' E BELLE ARTI

REGIONE

N.

CODICI

120004900

ITA:

SOPRINTENDENZA ANTICHITA' DI OSTIA ANTICA
ROMA

46

LAZIO

(2603398) Roma, 1972 - Ist. Poligr. Stato - S. (c. 600.000)

PROVINCIA E COMUNE: ROMA Roma

LUOGO DI COLLOCAZIONE: Sopr. ant. Ostia Antica INV. 32756
magazziniOGGETTO: Lucerna ad ansa plastica, Dressel-Lamboglia tipi 12-13,
Deneauve, tipo VBPROVENIENZA (rif. I.G.M.): Località Longarina; zona compresa tra il canale
di Ostia e il colatore delle acque medie (F149 II N. O.)DATI DI SCAVO: Saggio fra le trincee 24 e 25 INV. DI SCAVO:
(o altra acquisizione)

DATAZIONE: Prima metà del I sec. d. C.

ATTRIBUZIONE: Lucerna ad ansa plastica.

MATERIALE E TECNICA: Argilla giallo chiaro; tracce di vernice rosso
scuro; decorazione impressa

MISURE: Fr. cm. 7,5 x 4,8 x 5,8

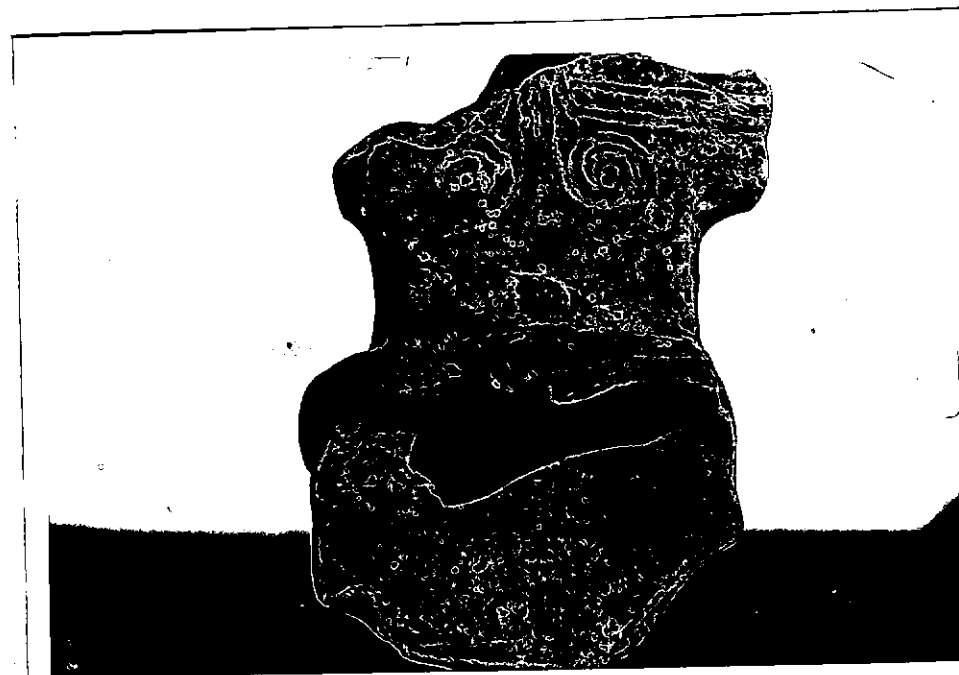
STATO DI CONSERVAZIONE: Frammento

CONSISTENZA ATTUALE DEL MATERIALE: Buona

ESAME DEI REPERTI:

CONDIZIONE GIURIDICA: Proprietà dello Stato

NOTIFICHE:



DESCRIZIONE: Resta parte dell'ansa plastica triangolare decorata
con una palmetta della quale rimane la parte inferiore termi-
nante con due volute. Intero è anche l'anello forato dell'ansa.
Rimane anche una piccola parte della spalla caratterizzata su-
periormente da scanalature circolari concentriche.

NEG. 2138-12

ESAME DEI SITI E DEI TERRENI:

RIFERIMENTO OGGETTI DELLO STESSO COMPLESSO:

COMPILATORE DELLA SCHEDA:

Roberto Righi *Roberto Rgh*

DATA:

Giugno 1975

VISTO DEL FUNZIONARIO RESPONSABILE:

Roberto Righi

ALLEGATI:

Io sottoscritto mi obbligo alla conservazione dell'oggetto descritto nel presente foglio secondo le norme della Legge 1° Giugno 1939, n. 1089 e Regolamento approvato con R. Decreto n. 363 del 30 Gennaio 1913; di conseguenza a non rimuoverlo dal posto che occupa, a non apportarvi modificazioni senza conseguire preventiva approvazione del Ministero dell'Istruzione, e a non menomarne in alcun modo il pubblico godimento.

DATA:

VISTO DEL SOPRINTENDENTE

FIRMA

AGGIORNAMENTI:

OSSERVAZIONI:

RIFERIMENTO VECCHIE SCHEDE: