

RA

N. CATALOGO GENERALE

N. CATALOGO INTERNAZIONALE

MINISTERO DELLA PUBBLICA ISTRUZIONE  
DIREZ. GEN. DELLE ANTICHITA' E BELLE ARTI

REGIONE

N.

CODICI

12/00 111 MM9

ITA:

SOPRINTENDENZA ANTICHITA' OSTIA ANTICA, ROMA

45

LAZIO

(2603398) Roma, 1972 - Ist. Poligr. Stato - S. (c. 600.000)

PROVINCIA E COMUNE: ROMA Roma

LUOGO DI COLLOCAZIONE: Magazzini, sala V

INV. 14396

OGGETTO: Coperchio di urna

PROVENIENZA (rif. I.G.M.): Ostia antica (F.149.II.N.O.)

DATI DI SCAVO: Dal deposito del  
(o altra acquisizione) piccolo mercato,  
10-1964

INV. DI SCAVO:

DATAZIONE: I secolo d. C.

ATTRIBUZIONE:

MATERIALE E TECNICA: Travertino

MISURE: A. cm.15; diam. cm.25

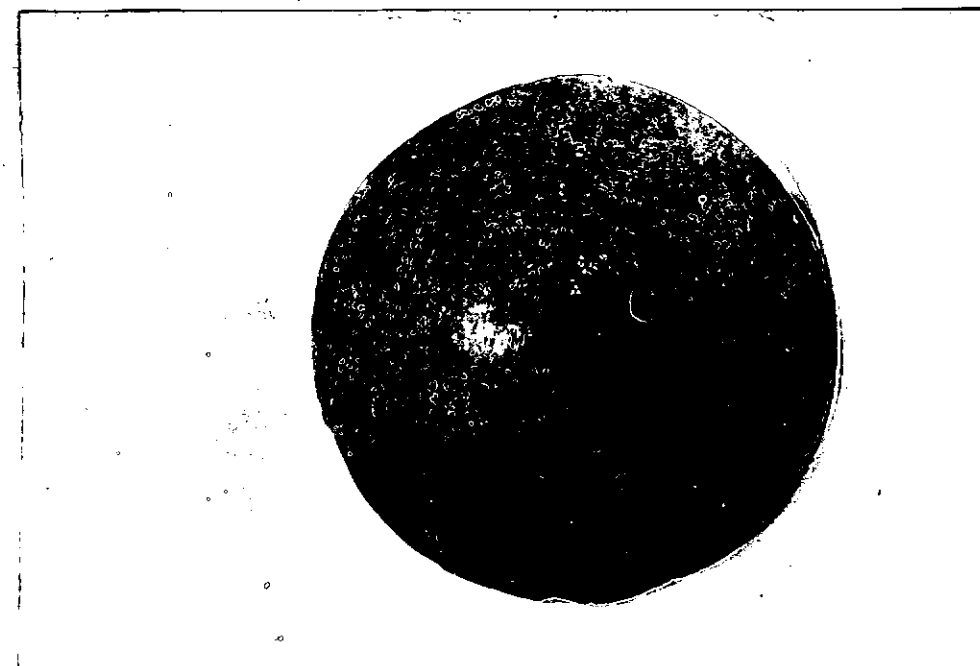
STATO DI CONSERVAZIONE: Integro, con qualche scheggiatura  
sul margine

CONSISTENZA ATTUALE DEL MATERIALE:

ESAME DEI REPERTI:

CONDIZIONE GIURIDICA: Proprietà dello Stato

NOTIFICHE:



NEG. C 2496

DESCRIZIONE: Il coperchio, di forma subconica, presenta presso l'apice un incasso per l'innesto della grappa d'attacco. Era pertinente a un vaso cinerario, privo d'elementi decorativi, di un tipo diffuso nel I secolo e ben rappresentato anche a Ostia (cfr. N. 12/000 05518 seg.-35-60 a 62-66; ibid. per la cronologia e per altri raffronti)

RESTAURI:

ESEGUITI:

PROCEDIMENTI SEGUITI:

BIBLIOGRAFIA, INVENTARI:

FOTOGRAFIE: Ser. 1073

DISEGNI:

ESAME DEI SITI E DEI TERRENI:

RIFERIMENTO OGGETTI DELLO STESSO COMPLESSO:

COMPILATORE DELLA SCHEDA:

*El Bianchi*

DATA: 31-12-1976

VISTO DEL FUNZIONARIO RESPONSABILE:

~~F.to V. SANTA MARIA SCRIVANI~~

*L*

ALLEGATI:

OSSERVAZIONI:

RIFERIMENTO VECCHIE SCHEDE:

Io sottoscritto mi obbligo alla conservazione dell'oggetto descritto nel presente foglio secondo le norme della Legge 1° Giugno 1939, n. 1089 e Regolamento approvato con R. Decreto n. 363 del 30 Gennaio-1913; di conseguenza a non rimuoverlo dal posto che occupa, a non apportarvi modificazioni senza conseguire preventiva approvazione del Ministero dell'Istruzione, e a non menomarne in alcun modo il pubblico godimento.

DATA:

VISTO DEL SOPRINTENDENTE

*A*

FIRMA

*A*

AGGIORNAMENTI: