

RA

N. CATALOGO GENERALE

N. CATALOGO INTERNAZIONALE

MINISTERO DELLA PUBBLICA ISTRUZIONE
DIREZ. GEN. DELLE ANTICHITA' E BELLE ARTI

REGIONE

N.

CODICI

12/00 111451

ITA:

COR+INTENDENZA ANTICHITA' OSTIA ANTICA, ROMA

46

LAZIO

(2603398) Roma, 1972 - Ist. Poligr. Stato - S. (c. 600.000)

PROVINCIA E COMUNE: ROMA Roma
 LUOGO DI COLLOCAZIONE: Magazzini, sala V INV. 905

OGGETTO: Coperchio di urna

PROVENIENZA (rif. I.G.M.): Ostia antica (F.149.II.N.O.)

DATI DI SCAVO: Dal castello INV. DI SCAVO:

DATAZIONE: II secolo d. C.

ATTRIBUZIONE:

MATERIALE E TECNICA: Marmo italico

MISURE: A. cm.9; diam. cm.35

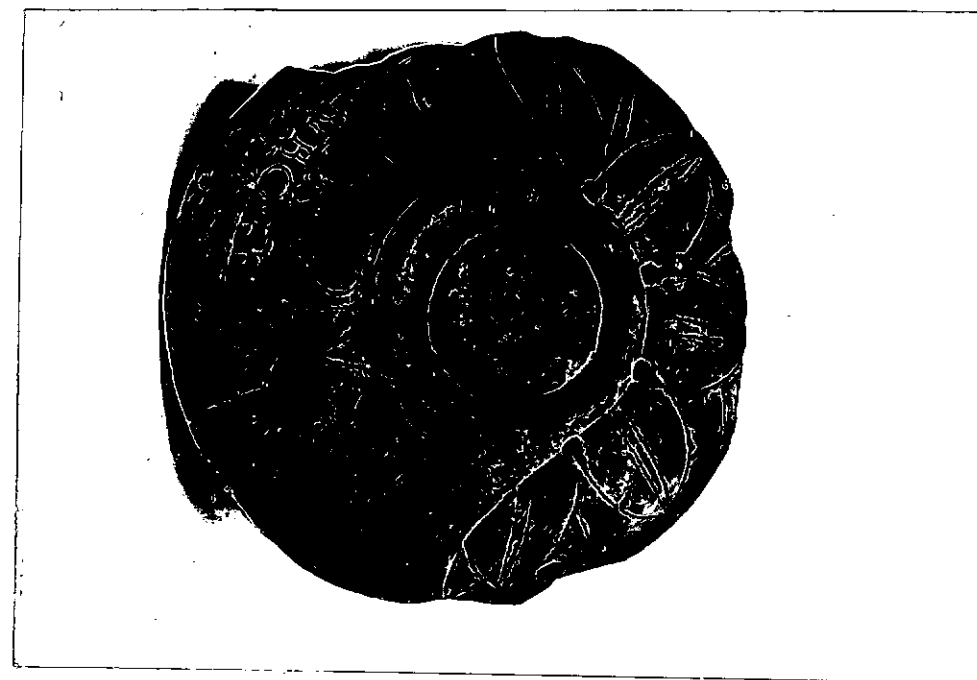
STATO DI CONSERVAZIONE: Fratturato ai margini (la lacuna più grave in fronte a sinistra); cornice scheggiata

CONSISTENZA ATTUALE DEL MATERIALE:

ESAME DEI REPERTI:

CONDIZIONE GIURIDICA: Proprietà dello Stato

NOTIFICHE:



DESCRIZIONE: Coperchio di urna cilindrica; la decorazione, a due strati di foglie lanceolate, è interrotta da una tabella trapezoidale, con cornice liscia che risvolta intorno al pomo di presa; quest'ultimo non è funzionale, in quanto incassato nella cornice stessa. Le foglie, separate agli attacchi da fori di trapano, sono lisce, a parte la definizione della nervatura mediana, indicata da un doppio tratto. Nella tabella: L(ucius) Lepidus / Telesphorus se/bibo (si) fec(it) sibi. Lateralmente rimane uno degli incassi per le grappe. I caratteri epigrafici riportano al II secolo, coerentemente con la tipologia (cfr. N. 12/000 05523)

C 2490
NEG

RESTAURI:

ESEGUITI:

PROCEDIMENTI SEGUITI:

BIBLIOGRAFIA, INVENTARI:

FOTOGRAFIE:

DISEGNI:

ESAME DEI SITI E DEI TERRENI:

RIFERIMENTO OGGETTI DELLO STESSO COMPLESSO:

COMPILATORE DELLA SCHEDA:

R. Bianchi

DATA: 31-12-1976

VISTO DEL FUNZIONARIO RESPONSABILE:

F. V. SANTA MARIA SCRINARI

[Signature]

ALLEGATI:

OSSERVAZIONI:

RIFERIMENTO VECCHIE SCHEDE:

Io sottoscritto mi obbligo alla conservazione dell'oggetto descritto nel presente foglio secondo le norme della Legge 1° Giugno 1939, n. 1089 e Regolamento approvato con R. Decreto n. 363 del 30 Gennaio 1913; di conseguenza a non rimuoverlo dal posto che occupa, a non apportarvi modificazioni senza conseguire preventiva approvazione del Ministero dell'Istruzione, e a non menomarne in alcun modo il pubblico godimento.

DATA:

VISTO DEL SOPRINTENDENTE

[Signature]

In SOLA
(Dott. V. Santa Maria Scrinari)

FIRMA

[Signature]

AGGIORNAMENTI: