

RA

N. CATALOGO GENERALE

N. CATALOGO INTERNAZIONALE

MINISTERO PER I BENI CULTURALI E AMBIENTALI
DIREZ. GEN. DELLE ANTICHITA' E BELLE ARTI

REGIONE

N.

CODICI

12/00149301

ITA:

SOPRINTENDENZA ARCHEOLOGICA DI OSTIA

46

LAZIO

(5605241) Roma, 1975 - Ist. Poligr. Stato - S. (c. 1.000.000)

PROVINCIA E COMUNE: ROMA - ROMA (Ostia A.)

LUOGO DI COLLOCAZIONE: Magazzini

INV 40172

OGGETTO: Olla cineraria

PROVENIENZA (rif. I.G.M.): F 149 II NO

DATI DI SCAVO: Scavo ACEA, necr. v. Lauren- INV. DI SCAVO:
(o altra acquisizione) tina, t. I, 20/4/82

DATAZIONE: I/II sec. d. C.

ATTRIBUZIONE:

MATERIALE E TECNICA: Argilla rosso scuro

MISURE: a. cm. 29,4; d. m. cm. 23,5; d. bocca cm. 24,1

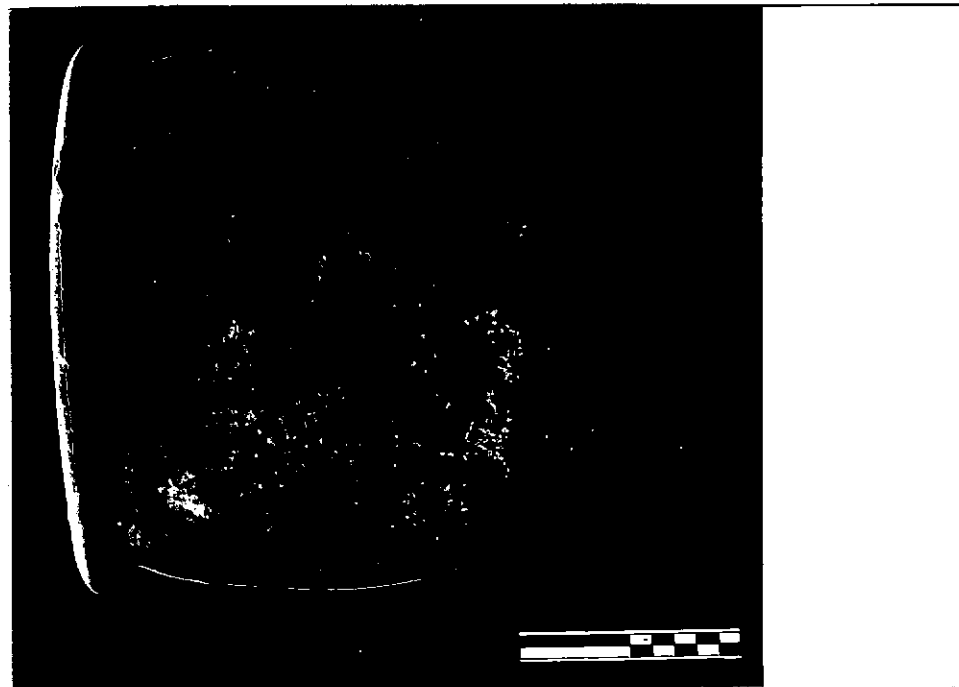
STATO DI CONSERVAZIONE: Ottimo

CONSISTENZA ATTUALE DEL MATERIALE: Non precaria

ESAME DEI REPERTI:

CONDIZIONE GIURIDICA: Prop. d. Stato

NOTIFICHE:

NEG. 3872¹ R

DESCRIZIONE:

Olla cineraria fittile. Ha capo troncoconico, fondo piatto, labbro inclinato, arrotondato e sporgente.

RESTAURI:

ESEGUITI:

PROCEDIMENTI SEGUITI:

BIBLIOGRAFIA, INVENTARI:

FOTOGRAFIE:

DISEGNI:

ESAME DEI SITI E DEI TERRENI:

RIFERIMENTO OGGETTI DELLO STESSO COMPLESSO:

COMPILATORE DELLA SCHEDA: **D. ALFREDO MARINUGA** *Alf. Marinuca*
DATA: **NOV. 1982**

VISTO DEL FUNZIONARIO RESPONSABILE:
IL SOPRINTENDENTE
(Dott. V. Santa Maria Scrinari)

ALLEGATI:

Io sottoscritto mi obbligo alla conservazione dell'oggetto descritto nel presente foglio secondo le norme della Legge 1° Giugno 1939, n. 1089 e Regolamento approvato con R. Decreto n. 363 del 30 Gennaio 1913; di conseguenza a non rimuoverlo dal posto che occupa, a non apportarvi modificazioni senza conseguire preventiva approvazione del Ministero dell'Istruzione, e a non menomarne in alcun modo il pubblico godimento.

DATA:

VISTO DEL SOPRINTENDENTE
IL SOPRINTENDENTE
(Dott. V. Santa Maria Scrinari)

IL SOPRINTENDENTE
(Dott. V. Santa Maria Scrinari)

FIRMA

AGGIORNAMENTI:

OSSERVAZIONI:

RIFERIMENTO VECCHIE SCHEDE: