

RA

N. CATALOGO GENERALE

N. CATALOGO INTERNAZIONALE

MINISTERO PER I BENI CULTURALI E AMBIENTALI  
DIREZ. GEN. DELLE ANTICHITA' E BELLE ARTI

REGIONE

N.

CODICI

12/00149313

ITA:

SOPRINTENDENZA ARCHEOLOGICA DI OSTIA

46

LAZIO

(5605241) Roma, 1975 - Ist. Poligr. Stato - S. (c. 1.000.000)

PROVINCIA E COMUNE: ROMA - ROMA (Ostia A.)

LUOGO DI COLLOCAZIONE: Magazzini

INV. 40184

OGGETTO: Olla cineraria

PROVENIENZA (rif. I.G.M.): F 149 II NO

DATI DI SCAVO: Scavo ACEA 1892-Sporadica INV. DI SCAVO:  
(o altra acquisizione)

DATAZIONE: I/II sec.d.C.

ATTRIBUZIONE:

MATERIALE E TECNICA: Argilla arancio

MISURE: a.m.cm.30; d.m.24,4

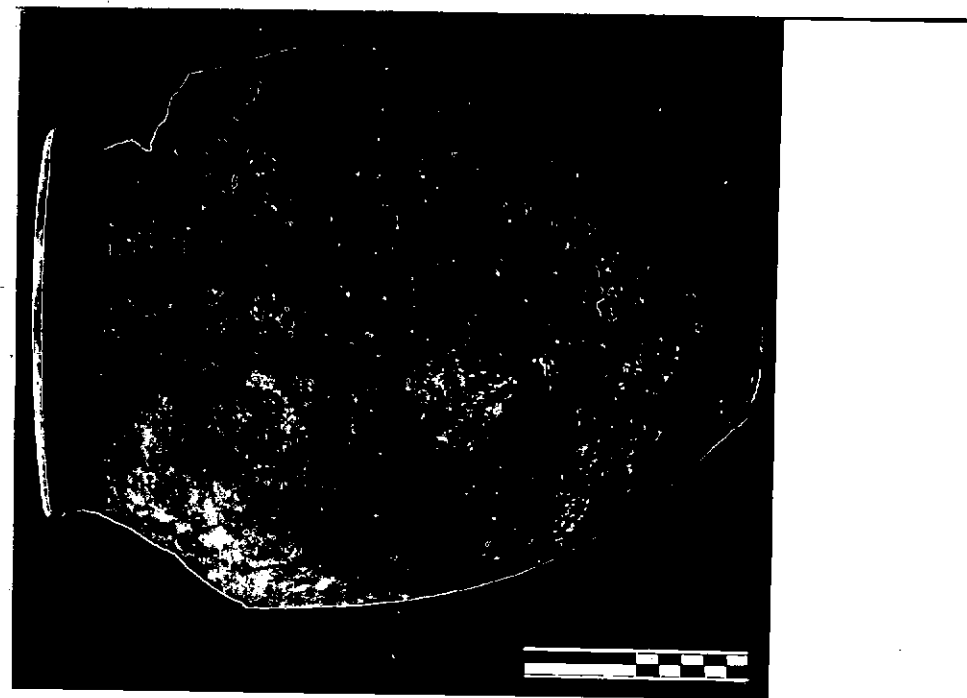
STATO DI CONSERVAZIONE: Cattivo. Priva di quasi tutta la parte  
superiore

CONSISTENZA ATTUALE DEL MATERIALE: Non precaria

ESAME DEI REPERTI:

CONDIZIONE GIURIDICA: Prop.Stato

NOTIFICHE:

NEG. 3842<sup>5</sup>R

DESCRIZIONE:

Olla cineraria fittile. Ha corpo troncoconico con fondo piatto e presentava labbro sporgente inclinato ed arrotondato.

RESTAURI:

ESEGUITI:

PROCEDIMENTI SEGUITI:

BIBLIOGRAFIA, INVENTARI:

FOTOGRAFIE:

DISEGNI:

ESAME DEI SITI E DEI TERRENI:

RIFERIMENTO OGGETTI DELLO STESSO COMPLESSO:

COMPILATORE DELLA SCHEDA: **Dr. ALFREDO MARINUCCI**

*Alfredo Marinucci*

DATA: **NOV. 1982**

*[Signature]*

VISTO DEL FUNZIONARIO RESPONSABILE:

IL SOPRINTENDENTE  
(Dott. V. Santa Maria Serinari)

ALLEGATI:

Io sottoscritto mi obbligo alla conservazione dell'oggetto descritto nel presente foglio secondo le norme della Legge 1° Giugno 1939, n. 1089 e Regolamento approvato con R. Decreto n. 363 del 30 Gennaio 1913; di conseguenza a non rimuoverlo dal posto che occupa, a non apportarvi modificazioni senza conseguire preventiva approvazione del Ministero dell'Istruzione, e a non menomarne in alcun modo il pubblico godimento.

DATA: .....

IL SOPRINTENDENTE  
(Dott. V. Santa Maria Serinari)

VISTO DEL SOPRINTENDENTE

*[Signature]*

IL SOPRINTENDENTE

(Dott. V. Santa Maria Serinari)

FIRMA

*[Signature]*

AGGIORNAMENTI:

OSSERVAZIONI:

RIFERIMENTO VECCHIE SCHEDE: