

RA

N. CATALOGO GENERALE

N. CATALOGO INTERNAZIONALE

MINISTERO PER I BENI CULTURALI E AMBIENTALI
DIREZ. GEN. DELLE ANTICHITA' E BELLE ARTI

REGIONE

N.

CODICI

12/00149352

ITA:

SOPRINTENDENZA ARCHEOLOGICA DI OSTIA

46

LAZIO

(5605241) Roma, 1975 - Ist. Poligr. Stato - S. (c. 1.000.000)

PROVINCIA E COMUNE: ROMA - ROMA (Ostia A.)

LUOGO DI COLLOCAZIONE: Magazzini

INV. 40223

OGGETTO: Tappo

PROVENIENZA (rif. I.G.M.): P 149 II NO

DATI DI SCAVO: Scavo ACEA, strutture in INV. DI SCAVO:
(o altra acquisizione) opera quadrata, 8/5/82

DATAZIONE: I/II sec. d. C.

ATTRIBUZIONE:

MATERIALE E TECNICA: Osso

MISURE: a. cm. 2,8; d. m. 1,2

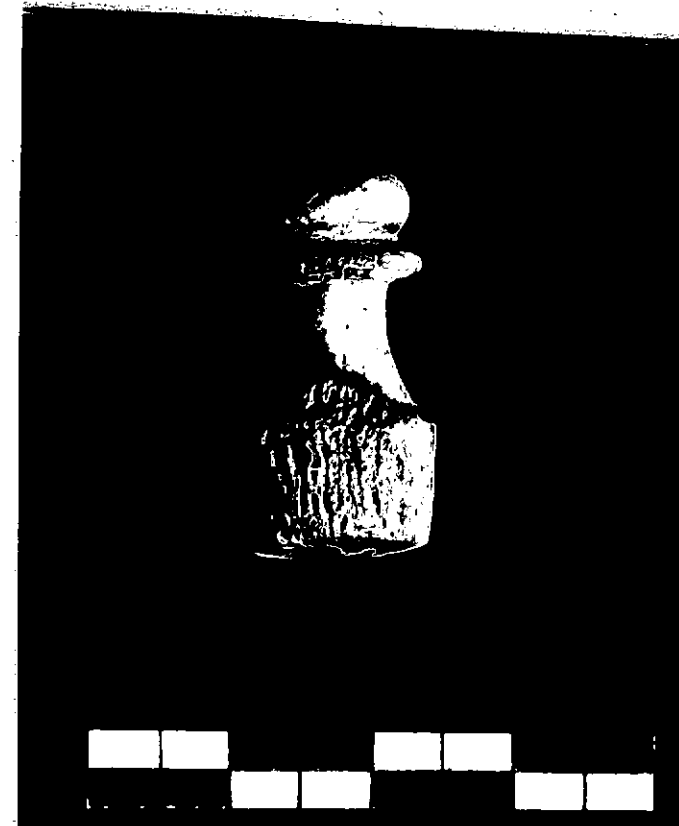
STATO DI CONSERVAZIONE: Ottimo

CONSISTENZA ATTUALE DEL MATERIALE: Non precaria

ESAME DEI REPERTI:

CONDIZIONE GIURIDICA: Prop. Stato

NOTIFICHE:



NEGR 4011-40

DESCRIZIONE:

Tappo in osso a forma di birillo. La parte superiore è emisferica e decorata da una modanatura. Base grossolanamente piatta.

RESTAURI:

ESEGUITI:

PROCEDIMENTI SEGUITI:

BIBLIOGRAFIA, INVENTARI:

FOTOGRAFIE:

DISEGNI:

ESAME DEI SITI E DEI TERRENI:

RIFERIMENTO OGGETTI DELLO STESSO COMPLESSO:

1. SITO DI INTERESSE

2. SITO DI INTERESSE

3. SITO DI INTERESSE

129

4. SITO DI INTERESSE

COMPILATORE DELLA SCHEDA:

Dr. ALFREDO MARINUCCI

Alfredo Marincucci

DATA:

NOV. 1982

VISTO DEL FUNZIONARIO RESPONSABILE:

IL SOPRINTENDENTE
(Dott. V. Santa Maria Seriani)

[Signature]

ALLEGATI:

OSSERVAZIONI:

RIFERIMENTO VECCHIE SCHEDE:

Io sottoscritto mi obbligo alla conservazione dell'oggetto descritto nel presente foglio secondo le norme della Legge 1° Giugno 1939, n. 1089 e Regolamento approvato con R. Decreto n. 363 del 30 Gennaio 1913; di conseguenza a non rimuoverlo dal posto che occupa, a non apportarvi modificazioni senza conseguire preventiva approvazione del Ministero dell'Istruzione, e a non menomarne in alcun modo il pubblico godimento.

DATA:

.....

VISTO DEL SOPRINTENDENTE

IL SOPRINTENDENTE
(Dott. V. Santa Maria Seriani)

[Signature]

IL SOPRINTENDENTE
(Dott. V. Santa Maria Seriani)
FIRMA

[Signature]

AGGIORNAMENTI: