

RA

N. CATALOGO GENERALE

N. CATALOGO INTERNAZIONALE

MINISTERO PER I BENI CULTURALI E AMBIENTALI
DIREZ. GEN. DELLE ANTICHITA' E BELLE ARTI

REGIONE

N.

CODICI

1200187129

ITA:

SOPRINTENDENZA ARCHEOLOGICA DI OSTIA

46

LAZIO

(5605241) Roma, 1975 - Ist. Poligr. Stato - S. (c. 1.000.000)

PROVINCIA E COMUNE Roma-Roma

LUOGO DI COLLOCAZIONE:

Ostia Antica-Rocca di Giulio II INV. 40811

OGGETTO:

Frammento di una ciotolina

PROVENIENZA (rif. I.G.M.):

Ostia Antica-Rocca di Giulio II (F149, II NO)

DATI DI SCAVO:

(o altra acquisizione) Ostia Antica-Rocca di Giulio II
scavo nel fossato della rocca

INV. DI SCAVO:

BC 14

DATAZIONE:

inizi del XV secolo

ATTRIBUZIONE:

MATERIALE E TECNICA: terracotta chiara; biscotto smaltato

MISURE:

STATO DI CONSERVAZIONE: frammentario

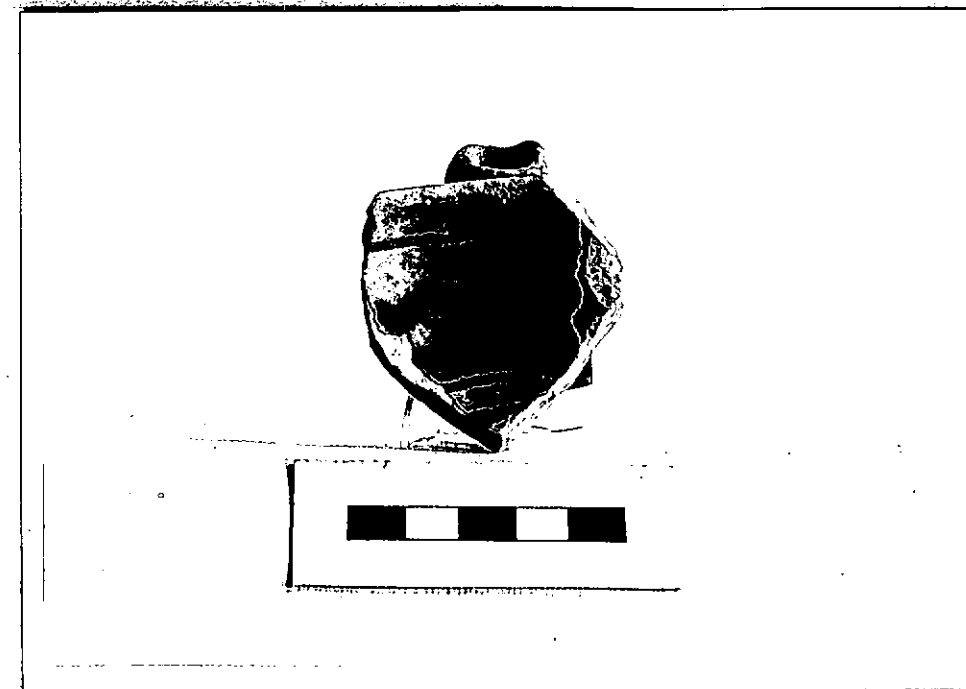
CONSISTENZA ATTUALE DEL MATERIALE:

non deperibile

ESAME DEI REPERTI:

CONDIZIONE GIURIDICA: proprietà dello Stato

NOTIFICHE:



NEG. 4613/15 R

DESCRIZIONE:

Rimane parte dell'ansa e della parte pertinente ad una ciotolina. All'esterno si nota un'invetriatura color giallo con All'interno la decorazione è costituita da due fasce sottili color bruno che racchiudono una catenella azzurro chiaro. Produzione laziale dei primi anni del XV secolo.

RESTAURI:

ESEGUITI:

PROCEDIMENTI SEGUITI:

BIBLIOGRAFIA, INVENTARI:

FOTOGRAFIE:

DISEGNI:

ESAME DEI SITI E DEI TERRENI:

RIFERIMENTO OGGETTI DELLO STESSO COMPLESSO:

COMPILATORE DELLA SCHEDA: *Maria RAPPASAL* (C. 1278)

DATA: DIC 1939

VISTO DEL FUNZIONARIO RESPONSABILE: L'ISPETTORE ARCHEOLOGO
(*Dott. Umberto BROCCOMI*)
UB

ALLEGATI:

OSSERVAZIONI:

RIFERIMENTO VECCHIE SCHEDE:

Io sottoscritto mi obbligo alla conservazione dell'oggetto descritto nel presente foglio secondo le norme della Legge 1° Giugno 1939, n. 1089 e Regolamento approvato con R. Decreto n. 363 del 30 Gennaio 1913; di conseguenza a non rimuoverlo dal posto che occupa, a non apportarvi modificazioni senza conseguire preventiva approvazione del Ministero dell'Istruzione, e a non menomarne in alcun modo il pubblico godimento.

DATA: _____

IL SOPRINTENDENTE
(*Dott. V. Santa Maria Serlinari*)
VISTO DEL SOPRINTENDENTE

IL SOPRINTENDENTE
(*Dott. V. Santa Maria Serlinari*)
FIRMA
V. Santa Maria Serlinari

AGGIORNAMENTI: