

RA

N. CATALOGO GENERALE

N. CATALOGO INTERNAZIONALE

MINISTERO PER I BENI CULTURALI E AMBIENTALI  
DIREZ. GEN. DELLE ANTICHITA' E BELLE ARTI

REGIONE

N.

CODICI

1200187131

ITA:

SUPERINTENDENZA ARCHEOLOGICA DI OSTIA

40

LAZIO

(5605241) Roma, 1975 - Ist. Poligr. Stato - S. (c. 1.000.000)

PROVINCIA E COMUNE: Roma-Roma

LUOGO DI COLLOCAZIONE: Ostia Antica-Rocca di Giulio II INV. 40832

OGGETTO: Frammento di una pipa

PROVENIENZA (rif. I.G.M.): Ostia Antica-Rocca di Giulio II (F149, II NC)

DATI DI SCAVO: scavo nel fossato del castello INV. DI SCAVO: FC 265  
(o altra acquisizione) taglio di risparmio tra  
pezzetto 4 e 14 e US 1

DATAZIONE: XVIII-XIX secolo

ATTRIBUZIONE:

MATERIALE E TECNICA: terracotta scura; sa stampo

MISURE: alt. cm.4,5; Ø cm.2,5

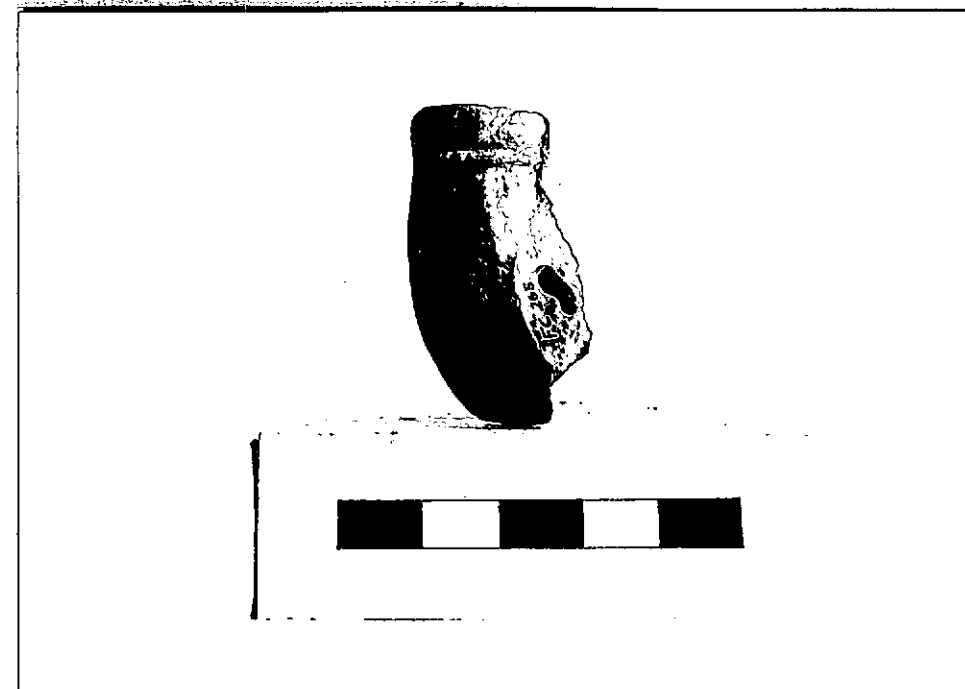
STATO DI CONSERVAZIONE: discreto

CONSISTENZA ATTUALE DEL MATERIALE: non deperibile

ESAME DEI REPERTI:

CONDIZIONE GIURIDICA: proprietà dello Stato

NOTIFICHE:



DESCRIZIONE: Rimane il frammento di una pipa con cannello

NEG. 4613/8 R

terminante a tubo. Sulla superficie esterna sono evidenti  
piccole incisioni a bulino. Produzione italiana, secc. XVIII-XIX.

RESTAURI:

ESEGUITI:

PROCEDIMENTI SEGUITI:

BIBLIOGRAFIA, INVENTARI:

FOTOGRAFIE:

DISEGNI:

ESAME DEI SITI E DEI TERRENI:

RIFERIMENTO OGGETTI DELLO STESSO COMPLESSO:

COMPILATORE DELLA SCHEDA: *Marta Pia ROSATI - GRIPPA*

DATA: DIC 1986

VISTO DEL FUNZIONARIO RESPONSABILE: L'ISPETTORE ARCHEOLOGICO  
(*Cost. Umberto BROCCOLI*)

*UB*

ALLEGATI:

Io sottoscritto mi obbligo alla conservazione dell'oggetto descritto nel presente foglio secondo le norme della Legge 1° Giugno 1939, n. 1089 e Regolamento approvato con R. Decreto n. 363 del 30 Gennaio 1913; di conseguenza a non rimuoverlo dal posto che occupa, a non apportarvi modificazioni senza conseguire preventiva approvazione del Ministero dell'Istruzione, e a non menomarne in alcun modo il pubblico godimento.

DATA: .....

IL SOPRINTENDENTE  
(*Dott. V. Santa Maria Serlavati*)  
VISTO DEL SOPRINTENDENTE

II. SOPRINTENDENTE  
(*Dott. V. Santa Maria Serlavati*)

FIRMA

*V. Santa Maria Serlavati*

AGGIORNAMENTI:

OSSERVAZIONI:

RIFERIMENTO VECCHIE SCHEDE: