



CODICI

1200187206

ITA:

SOPRINTENDENZA ARCHEOLOGICA DI OSTIA

46

LAZIO

(5605241) Roma, 1975 - Ist. Poligr. Stato - S. (c. 1.000.000)

PROVINCIA E COMUNE: Roma-Roma
 LUOGO DI COLLOCAZIONE: Ostia Antica-Rocca di Giulio II 43161 INV.

OGGETTO: Bicchiere frammentario

PROVENIENZA (rif. I.G.M.): Ostia Antica-Rocca di Giulio II (F 149, II NO)

DATI DI SCAVO: Ostia Antica-Rocca di Giulio II non risulta
 (o altra acquisizione) scavi nell'area della rocca INV. DI SCAVO:
 dalla documentazione
 di archivio

DATAZIONE: XIII secolo

ATTRIBUZIONE:

MATERIALE E TECNICA: terracotta rossastra; smalto verdastro

MISURE: Ø(fondo) cm. 7; Ø(max.) cm.7,5; spess. cm. 0,5

STATO DI CONSERVAZIONE: rimane il fondo con parte del corpo

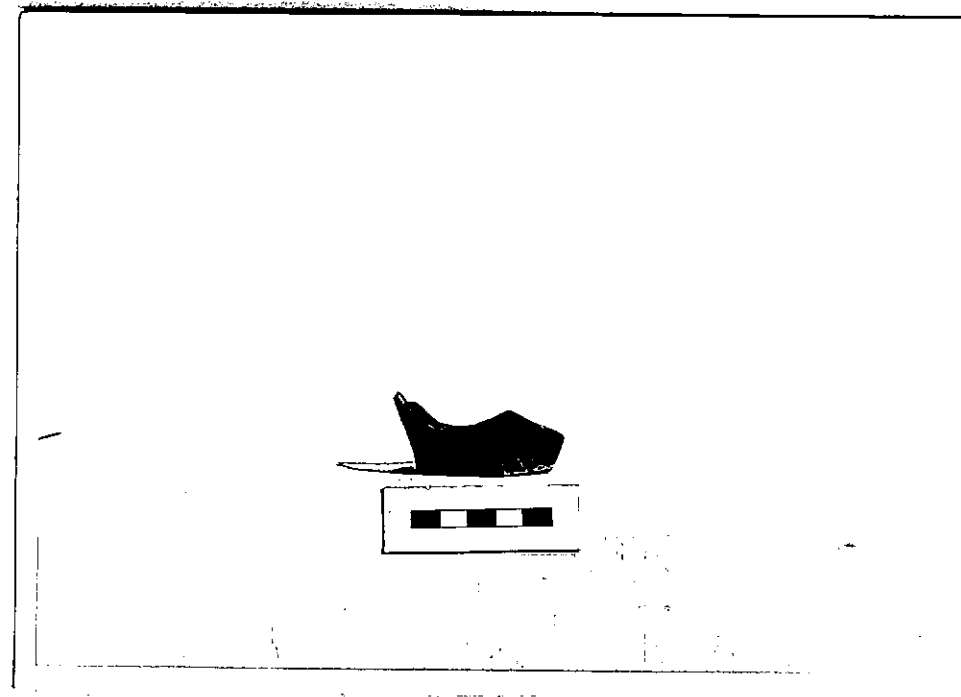
CONSISTENZA ATTUALE DEL MATERIALE: non deperibile

ESAME DEI REPERTI:

proprietà dello Stato

CONDIZIONE GIURIDICA:

NOTIFICHE:



DESCRIZIONE: Si tratta del fondo di un bicchiere ^{R/4614/16} ~~aperta~~
 con parte della parete verticale. All'esterno si nota un'
 invetriatura verdastra che prosegue anche all'interno, ad
 eccezione, per quest'ultimo, del fondo, che risulta, invece,
 acromo. Produzione laziale, XIII secolo.

RESTAURI:

ESEGUITI:

PROCEDIMENTI SEGUITI:

BIBLIOGRAFIA, INVENTARI:

FOTOGRAFIE:

DISEGNI:

ESAME DEI SITI E DEI TERRENI:

RIFERIMENTO OGGETTI DELLO STESSO COMPLESSO:

COMPILATORE DELLA SCHEDA:

Maria Pia ROSATI - GRIPPA

DATA: **DIC 1986**

M. Rosati

VISTO DEL FUNZIONARIO RESPONSABILE:

ISPETTORE ARCHEOLOGO

(dot. Umberto BROCCONI)

UBli

ALLEGATI:

OSSERVAZIONI:

RIFERIMENTO VECCHIE SCHEDE:

Io sottoscritto mi obbligo alla conservazione dell'oggetto descritto nel presente foglio secondo le norme della Legge 1° Giugno 1939, n. 1089 e Regolamento approvato con R. Decreto n. 363 del 30 Gennaio 1913; di conseguenza a non rimuoverlo dal posto che occupa, a non apportarvi modificazioni senza conseguire preventiva approvazione del Ministero dell'Istruzione, e a non menomarne in alcun modo il pubblico godimento.

DATA:

IL SOPRINTENDENTE

(Dot. V. Santa Maria Serinari)

VISTO DEL SOPRINTENDENTE

IL SOPRINTENDENTE

(Dot. V. Santa Maria Serinari)

FIRMA

V. Santelli

AGGIORNAMENTI: