



03/00018382

ITA:

SOPRINTENDENZA ANTICHITA'

MILANO

25

LOMBARDIA

(2603398) Roma, 1972 - Ist. Poligr. Stato - S. (c. 600.000)

PROVINCIA E COMUNE: CR - CASALMAGGIORE

LUOGO DI COLLOCAZIONE: MUSEO CIVICO

INV. St. 12070
Museo 046

OGGETTO: VASO SITULIFORME

PROVENIENZA (rif. I.G.M.): Casalmaggiore, località Fossacapr^{ara}~~ina~~
(IGH 73 I NE mm 214/16)DATI DI SCAVO:
(o altra acquisizione)

saggio autunno 1973 (prof. m. 0,60)

DATAZIONE: II millennio a.C. (XIII m. a. C.)

ATTRIBUZIONE: Età del bronzo, fase tarda ("cultura
Turanica")

MATERIALE E TECNICA: ceramica d'impasto

MISURE: alt cm 42,5 ; diametro max cm ^{41,4}43, al bordo 39
al piede 23,5 ; spessore 15 mm

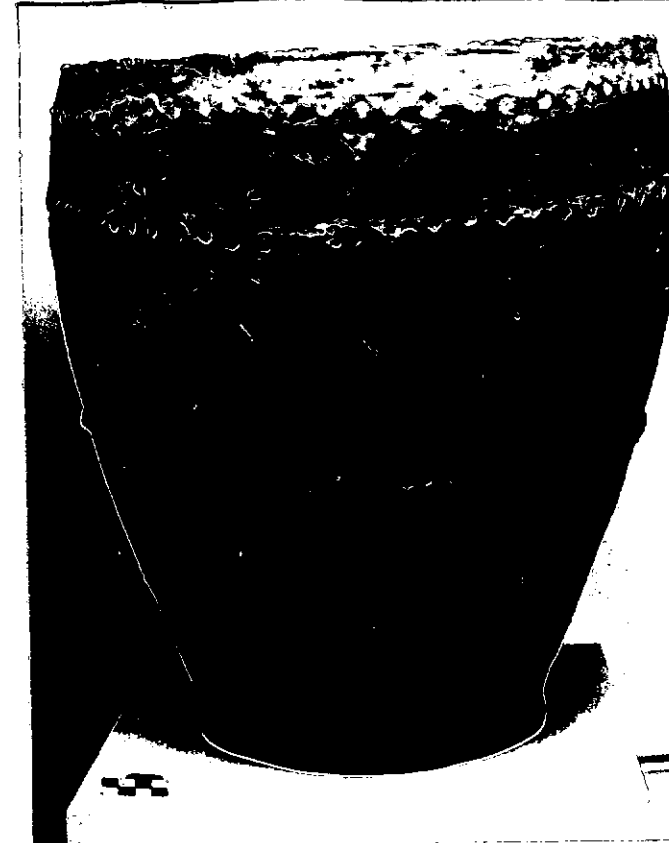
STATO DI CONSERVAZIONE: restaurato con 88 frammenti

CONSISTENZA ATTUALE DEL MATERIALE: non deperibile

ESAME DEI REPERTI:

CONDIZIONE GIURIDICA: Proprietà dello Stato

NOTIFICHE:



NEG. AFS. 1708

DESCRIZIONE:

Grande vaso troncoconico a pareti leggermente convesse che in fondo si riversano leggermente in fuori. Fondo piatto.

Il labbro superiore è piatto e ornato con tasche. Lungo il corpo sono tre cordoni applicati, poco sporgenti e decorati a ditate, che corrono lungo tutta la circonferenza; i primi due corrono nella parte superiore, a distanza di cm 6,5 l'uno dall'altro, il terzo cordone è nella parte inferiore a circa 20 cm dal fondo.

Superficie esterna in parte liscia e in parte ruvida, colore grigio

(Cfr. R. FERINI: Caratteri della fase del bronzo antico nella regione Trentino-Alto Adige; in "Preistoria Alpina, Trento, Vol. 10, Fig. 3)

L 1874

RESTAURI:

ESEGUITI:

PROCEDIMENTI SEGUITI:

BIBLIOGRAFIA, INVENTARI:

FOTOGRAFIE: ~~AFS~~.1708

DISEGNI:

ESAME DEI SITI E DEI TERRENI:

RIFERIMENTO OGGETTI DELLO STESSO COMPLESSO:

COMPILATORE DELLA SCHEDA: Prof. Vincenzo Fusco

DATA: Dicembre 1974

VISTO DEL FUNZIONARIO RESPONSABILE:

IL SOPRINTENDENTE
(~~Bianca Maria Scarfi~~)

(Dott. Annamaria Camassia)

ALLEGATI:

V. Fusco
A. Camassia


Io sottoscritto mi obbligo alla conservazione dell'oggetto descritto nel presente foglio secondo le norme della Legge 1° Giugno 1939, n. 1089 e Regolamento approvato con R. Decreto n. 353 del 30 Gennaio 1913; di conseguenza a non rimuoverlo dal posto che occupa, a non apportarvi modificazioni senza conseguire preventiva approvazione del Ministero dell'Istruzione, e a non menomarne in alcun modo il pubblico godimento.



DATA: 30 DIC. 1976



VISTO DEL SOPRINTENDENTE

IL SOPRINTENDENTE
(Bianca Maria Scarfi)

FIRMA
CON
Prof. *[Signature]*

AGGIORNAMENTI:

OSSERVAZIONI:

RIFERIMENTO VECCHIE SCHEDE: