



CODICI

03/00033851

ITA:

SOPRINTENDENZA ARCHEOLOGICA - MILANO

25

LOMBARDIA

(5605241) Roma, 1975 - Ist. Poligr. Stato - S. (c. 1.000.000)

PROVINCIA E COMUNE: MI - MILANO

LUOGO DI COLLOCAZIONE: Collezione Torno
Via Marzotto della Rocca, n. 4INV. 533
(131)

OGGETTO: Oinochoe trilobata

PROVENIENZA (rif. I.G.M.): Ignota

DATI DI SCAVO:
(o altra acquisizione)

INV. DI SCAVO:

DATAZIONE: 360 - 340 a.C.

ATTRIBUZIONE: Produzione epula. Fabbrica di Gnathia.

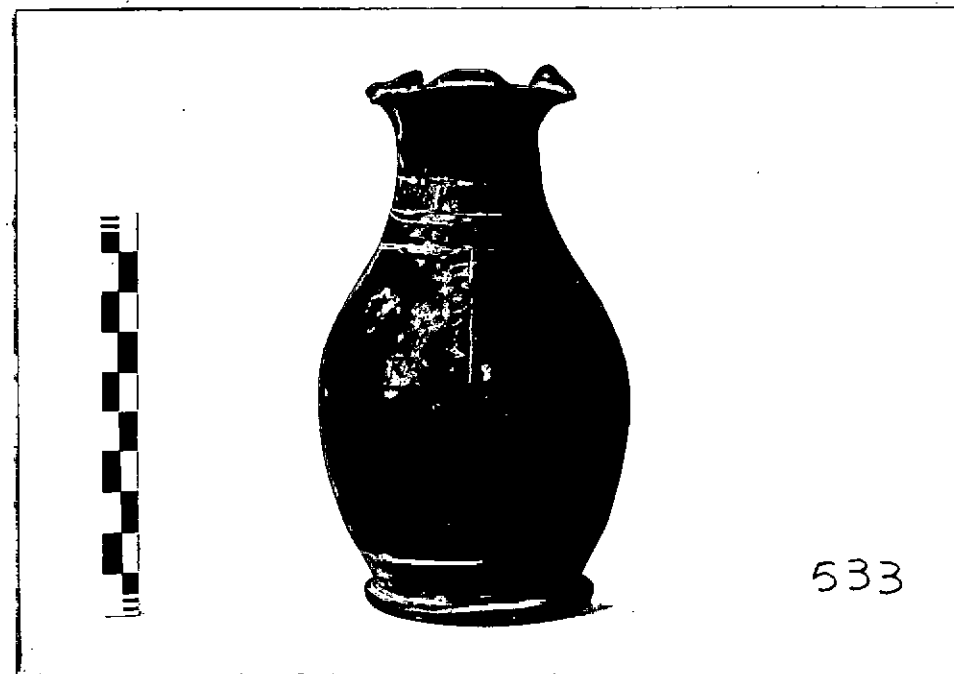
MATERIALE E TECNICA: Argilla color bruno pallido; vernice nera;
decorazione sovraddipinta e parzialmente incisa.
Lavorata al tornio.MISURE: H. cm. 14
Ø orlo cm. 5,5
Ø piede cm. 6STATO DI CONSERVAZIONE: Corrose, incrostate; i colori sovraddi-
pinti sono evanidi lasciando una traccia opaca rosso-
ocra.

CONSISTENZA ATTUALE DEL MATERIALE: Non deperibile.

ESAME DEI REPERTI:

CONDIZIONE GIURIDICA: Da definirsi (V. osservazioni).

NOTIFICHE:



DESCRIZIONE: Oinochoe a bocca trilobata, con piede a disco
corpo ovoidale, ansa a nastro ingrossato impostata sul
la spalla e facilmente sul labbro.
Vernice nera su tutta la superficie del vaso; rispar-
miati; una fascia nella parte inferiore del corpo e
un tondello sotto il piede.
Decorazione: Nella parte anteriore, sul collo, fra li-
nee parallele orizzontali incise, ovuli e segmenti a
contorni tremuli; sotto, fila di punti da cui pendono
al centro un ramo d'alloro e ai lati due rami d'edera
stilizzati, che incorniciano due rosette.
Il vaso appartiene alla fase più antica della produzio-
ne di Gnathia (360 - 340 a.C.) per la forma e per la de-
corazione. In particolare per la stilizzazione con cui
è reso il ramo d'edera è assegnabile al c.d. "Konnakie
Group C" (cfr. T.B.L. Webster, Towards a Classification
./).

NEG. AF 7680

7680-1

AF 7680

RESTAURI:

ESEGUITI:

PROCEDIMENTI SEGUITI:

BIBLIOGRAFIA, INVENTARI: /

FOTOGRAFIE:

AFS 7680

Si allegano n. 1 fotografie oltre a quella applicata sulla faccia anteriore della presente scheda.

DISEGNI:

ESAME DEI SITI E DEI TERRENI:

RIFERIMENTO OGGETTI DELLO STESSO COMPLESSO:

COMPILATORE DELLA SCHEDA:

Elisabetta Mariani

Elisabetta

DATA:

1978

VISTO DEL FUNZIONARIO RESPONSABILE:

Dott. Anna Maria Tamassia



ALLEGATI:

1

Io sottoscritto mi obbligo alla conservazione dell'oggetto descritto nel presente foglio secondo le norme della Legge 1° Giugno 1939, n. 1089 e Regolamento approvato con R. Decreto n. 363 del 30 Gennaio 1913; di conseguenza a non rimuoverlo dal posto che occupa, a non apportarvi modificazioni senza conseguire preventiva approvazione del Ministero dell'Istruzione, e a non menomarne in alcun modo il pubblico godimento.

DATA: **30 OTT. 1978**



VISTO DEL SOPRINTENDENTE
IL SOPRINTENDENTE

FIRMA

(M. Giuseppina Cerulli Irelli)

AGGIORNAMENTI:

M. G. Cerulli Irelli

OSSERVAZIONI: **S' in corso un procedimento legale per de
finire la proprietà. Il numero d'inventario si rife
risce all'elenco della Soprintendenza; il numero fra
parentesi al cartellino rinvenuto sul posto.**

RIFERIMENTO VECCHIE SCHEDE:

RA

N. CATALOGO GENERALE

N. CATALOGO INTERNAZIONALE


 MINISTERO PER I BENI CULTURALI E AMBIENTALI
 DIREZ. GEN. DELLE ANTICHITA' E BELLE ARTI

03/00033851

ITA:

SOPRINTENDENZA ARCHEOLOGICA - MILANO

INV. 533 (T31)

ALLEGATO N. 1

(5605243) Roma, 1975 - Ist. Poligr. Stato - S. (c. 200.000)

./.

of Apulian Gnathia, in Bulletin of Institute of Classical Studies, XV, 1968, pag. 10 - 11).
 Per la decorazione cfr. anche uno Skyphos in M. Bernardini, Vasi dello Stile di Gnathia, Vasi a Vernice
 Hera, Bari 1961, tav. 10,4. In mancanza di dati di scavo, in base a tali confronti si data al 360 - 340 a.C.