



CODICI

03/00034021

ITA:

Soprintendenza Archeologica Milano

25

Lombardia

(5605241) Roma, 1975 - Ist. Poligr. Stato - S. (c. 1.000.000)

PROVINCIA E COMUNE: **MI - Milano**LUOGO DI COLLOCAZIONE: **Collezione Torno, Via Moroz-
zo della Rocca, 4** INV. **238
(34)**OGGETTO: **piatto su stelo**PROVENIENZA (rif. I.G.M.): **ignota**DATI DI SCAVO:
(o altra acquisizione)

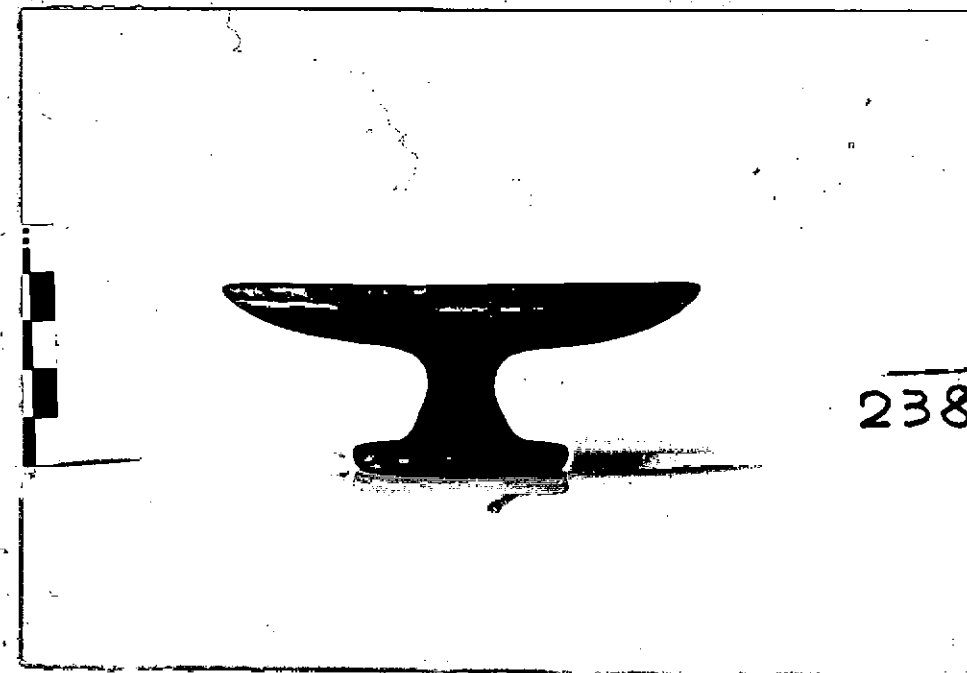
INV. DI SCAVO:

DATAZIONE: **IV sec. a.C.**ATTRIBUZIONE: **produzione apula indigena, della zona centro-setten-
trionale**MATERIALE E TECNICA: **argilla nocciola rosata, ingubbiatura nocciola.
Decorazione dipinta in bruno rossastro per difetti di cottura.
Lavorato al tornio.**MISURE: **h. cm. 3,5; Ø piede cm. 4,4; Ø orlo cm. 10**STATO DI CONSERVAZIONE: **scheggiato e corrosivo**CONSISTENZA ATTUALE DEL MATERIALE: **non deperibile**

ESAME DEI REPERTI:

CONDIZIONE GIURIDICA: **da definirsi (vedi Osservazioni)**

NOTIFICHE:

7735-1
AFS 7735

DESCRIZIONE: **Piccolo piatto con piede con base a disco. Alto ste-
lo campanulato, rastremato nella zona mediana. Vasca poco
profonda, ma di notevole ampiezza.**

**Decorazione dipinta interna: il tondello centrale presenta una
fascia ed una linea colorate. Altre tre linee dipinte decora-
no il fondo. Le pareti presentano, in colore, una fascia tra
due linee ed una grossa banda. Il labbro è coperto dalla ver-
nice.**

**Decorazione dipinta esterna: una fascia colorata corre sotto
il labbro. Il resto del corpo è a risparmio, tranne lo ste-
lo dipinto, come pure il piede.**

**Per forma e decorazione cfr.: A.M. Chiocci-Bianchi Martini, in
Not. Scavi, 1964, p. 132, fig. 35.16 (secondo quarto IVsec.a.C.)**

**In assenza di dati di scavo, per analogia, il pezzo viene da-
tato in base alla cronologia fornita dal confronto.**

RESTAURI:

ESEGUITI:

PROCEDIMENTI SEGUITI:

BIBLIOGRAFIA, INVENTARI:

FOTOGRAFIE: *AFS 7435*

Si allegano n. *1* fotografie oltre a quella applicata sulla faccia anteriore della presente scheda.

DISEGNI:

ESAME DEI SITI E DEI TERRENI:

RIFERIMENTO OGGETTI DELLO STESSO COMPLESSO:

COMPILATORE DELLA SCHEDA:

Giuseppina Rovelli

DATA:

1978

Giuseppina Rovelli

VISTO DEL FUNZIONARIO RESPONSABILE:

Dott. Anna Maria Tanassia



Tanassia

ALLEGATI:

Io sottoscritto mi obbligo alla conservazione dell'oggetto descritto nel presente foglio secondo le norme della Legge 1° Giugno 1939, n. 1089 e Regolamento approvato con R. Decreto n. 363 del 30 Gennaio 1913; di conseguenza a non rimuoverlo dal posto che occupa, a non apportarvi modificazioni senza conseguire preventiva approvazione del Ministero dell'Istruzione, e a non menomarne in alcun modo il pubblico godimento.

DATA: 30 SET. 1978



VISTO DEL SOPRINTENDENTE
SOPRINTENDENTE

FIRMA

Giuseppina Corulli Irali

AGGIORNAMENTI:

M. G. Corulli Irali

OSSERVAZIONI: vi è un procedimento legale in corso per definire la proprietà. Il numero inventario si riferisce all'elenco della Soprintendenza. Il numero tra parentesi si riferisce al cartellino sul pezzo.

RIFERIMENTO VECCHIE SCHEDE: