

RA

N. CATALOGO GENERALE

N. CATALOGO INTERNAZIONALE

MINISTERO PER I BENI CULTURALI E AMBIENTALI
DIREZ. GEN. DELLE ANTICHITA' E BELLE ARTI

REGIONE

N.

CODICI

03/00034025

ITA:

Soprintendenza Archeologica Milano

25

Lombardia

(5605241) Roma, 1975 - Ist. Poligr. Stato - S. (c. 1.000.000)

PROVINCIA E COMUNE: **MI - Milano**

242

LUOGO DI COLOCAZIONE: **Collezione Torno, Via Morosse INV. (T.93)
della Rocca, 4**OGGETTO: **Kylix**PROVENIENZA (rif. I.G.M.): **ignota**DATI DI SCAVO:
(o altra acquisizione)

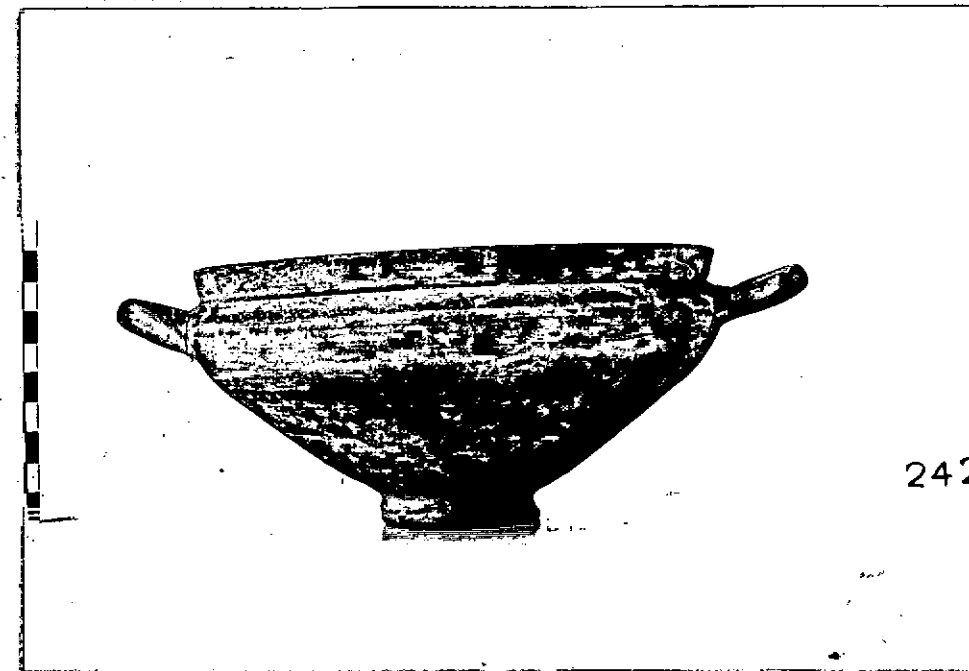
INV. DI SCAVO:

DATAZIONE: **610-540 a.C.**ATTRIBUZIONE: **produzione italo-geometrica**MATERIALE E TECNICA: **argilla grigiastrea con ingubbiatura nocciola;
decorazione dipinta marrone-brunastrea. lavorata al tornio.**MISURE: **h. cm. 8,5; ϕ piede cm. 5; ϕ orlo cm. 16,2**STATO DI CONSERVAZIONE: **ricomposta da sette frammenti; scheggiata,
incrostata; vernice in parte evanida.**CONSISTENZA ATTUALE DEL MATERIALE: **non deperibile**

ESAME DEI REPERTI:

CONDIZIONE GIURIDICA: **da definirsi (vedi Osservazioni)**

NOTIFICHE:

7739-1
NEG. AF 7739

DESCRIZIONE:

Kylix con piede troncoconico. Vasca a tronco di cono rovesciato, lievemente arrotondata e fortemente rastremata nel ventre. Alta carenatura. Orlo ben distinto, leggermente svassato. Anse a bastoncino, impostate un poco in obliquo sulla carenatura.

Decorazione dipinta interna: a fasce concentriche colorate; orlo dipinto.

Decorazione dipinta esterna: l'orlo presenta tre righe colorate; la parte superiore della spalla, una fascia scura. Seguono una zona risparmiata ed ancora una grossa fascia di colore. Il resto del vaso è a risparmio come pure le anse.

Tale tipologia si inserisce nell'ambito delle forme derivate dal corinzio.

./.. vedi Allegato n.1

RESTAURI:

ESEGUITI:

PROCEDIMENTI SEGUITI:

BIBLIOGRAFIA, INVENTARI:

FOTOGRAFIE: AFS 7739

Si allegano n. 1 fotografie oltre a quella applicata sulla faccia anteriore della presente scheda.

DISEGNI:

ESAME DEI SITI E DEI TERRENI:

RIFERIMENTO OGGETTI DELLO STESSO COMPLESSO:

COMPILATORE DELLA SCHEDA:

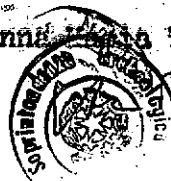
Giuseppina Rovelli

DATA: 1978

Giuseppina Rovelli

VISTO DEL FUNZIONARIO RESPONSABILE:

Dott. Anna Tamassia



Anna Tamassia

ALLEGATI: n. 1

Io sottoscritto mi obbligo alla conservazione dell'oggetto descritto nel presente foglio secondo le norme della Legge 1° Giugno 1939, n. 1089 e Regolamento approvato con R. Decreto n. 363 del 30 Gennaio 1913; di conseguenza a non rimuoverlo dal posto che occupa, a non apportarvi modificazioni senza conseguire preventiva approvazione del Ministero dell'Istruzione, e a non menomarne in alcun modo il pubblico godimento.

DATA: 30 SET. 1978

VISTO DEL SOPRINTENDENTE

FIRMA

SOPRINTENDENTE



Giuseppina Cerulli Irelli

Giuseppina Cerulli Irelli

OSSERVAZIONI: vi è un procedimento legale in corso per definire la proprietà. Il numero inventario si riferisce all'elenco della Soprintendenza. Il numero tra parentesi si riferisce al cartellino sul pezzo.

RIFERIMENTO VECCHIE SCHEDE:

RA

N. CATALOGO GENERALE

N. CATALOGO INTERNAZIONALE


 MINISTERO PER I BENI CULTURALI E AMBIENTALI
 DIREZ. GEN. DELLE ANTICHITA' E BELLE ARTI

03/0003h025

ITA:

Soprintendenza Archeologica Milano

INV.

ALLEGATO N. 1

(5605243) Roma, 1975 - Ist. Poligr. Stato - S. (c. 200.000)

- ./ Per forma e decorazione cfr.: F. G. Lo Porto, in Not. Scavi, 1964, p.262, fig. 79.12 (lievemente più emisferica; datata fine VII - inizi VI sec. a.C.).
 Ed ancora per gli stessi motivi: E. Lissi Caronna, in Not. Scavi, 1972, p.513, fig. 29.6 (datata alla metà circa del VI sec. a.C.).
 Per la forma cfr. infine: G. de la Genière, in Not. Scavi, 1971, p.457, fig. 23.4 (priva di anse, acrona; inizi VI sec. a.C.).
 In assenza di dati di scavo e per analogia con i pezzi sopra citati, il vaso viene posto entro i limiti cronologici da essi forniti.