



CODICI

03/00034052

ITA:

Soprintendenza Archeologica Milano

25

Lombardia

(5605241) Roma, 1975 - Ist. Poligr. Stato - S. (c. 1.000.000)

PROVINCIA E COMUNE: **MI - Milano**LUOGO DI COLLOCAZIONE: **Collezione Torno, Via Moroszo INV. <sup>592</sup> (T. 108)  
della Rocca, 4**OGGETTO: **oinochos**PROVENIENZA (rif. I.G.M.): **ignota**DATI DI SCAVO:  
(o altra acquisizione)

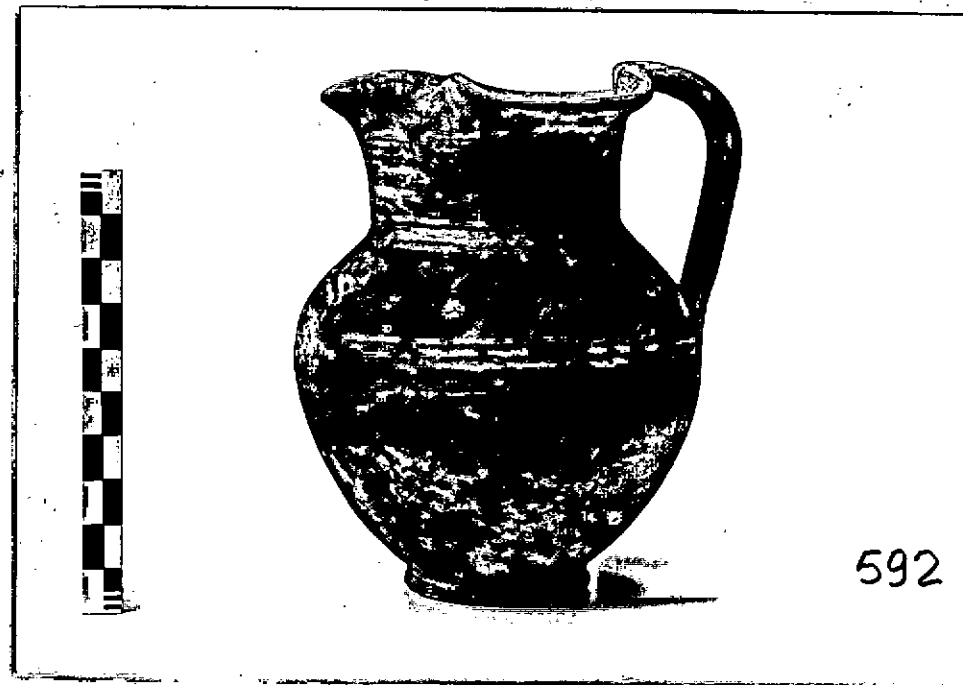
INV. DI SCAVO:

DATAZIONE: **600-530 a.C.**ATTRIBUZIONE: **produzione sicula, di tipo geometrico.**MATERIALE E TECNICA: **argilla color biscotto. Decorazione dipinta  
in rosso. Lavorata al tornio.**MISURE: **h. cm. 12; Ø piede cm. 4; Ø orlo cm. 6,7**STATO DI CONSERVAZIONE: **corrosa ed incrostata. Vernice in parte  
evanida.**CONSISTENZA ATTUALE DEL MATERIALE: **non deperibile**

ESAME DEI REPERTI:

CONDIZIONE GIURIDICA: **da definire (vedi Osservazioni)**

NOTIFICHE:

7766-1/2  
NEG. AFS 7765

## DESCRIZIONE:

Oinochos con piede a disco pieno. Corpo piriforme. Alta spalla. Largo collo ben distinto. Notevole apertura della bocca trilobata. Ansa a bastoncello. Decorazione dipinta: il labbro è profilato da una fascia. Sul collo sono dipinte quattro linee parallele. La spalla è decorata da gruppi di segmenti tracciati in obliquo. Seguono tre linee. Il ventre è coperto dal colore. Il piede conserva tracce di vernice. L'ansa era lungheggiata da tre linee.

Per forma e in parte decorazione cfr.: P. Orsi, La necropoli di Licodia Eubea ed i vasi geometrici del IV periodo siculo, in Röm. Mitt., XIII, 1898, p. 318, fig. 24. (Del IV periodo siculo; associate ad uno skyphos a figure nere).

./ vedi Allegato n. 1

RESTAURI:

ESEGUITI:

PROCEDIMENTI SEGUITI:

BIBLIOGRAFIA, INVENTARI:

AFS 7766  
FOTOGRAFIE: si ALLEGANO N. 2 FOTOGRAFIE OLTRE A QUELLA APPLICATA  
SULLA FACCIA ANTERIORE DELLA PRESENTE SCHEDA.

DISEGNI:

ESAME DEI SITI E DEI TERRENI:

RIFERIMENTO OGGETTI DELLO STESSO COMPLESSO:

COMPILATORE DELLA SCHEDA:

Giuseppina Rovelli

DATA:

1978

*Giuseppina Rovelli*

VISTO DEL FUNZIONARIO RESPONSABILE:

Dott. Anna Maria Tamassio



*Anna Maria Tamassio*

ALLEGATI:

n.1

Io sottoscritto mi obbligo alla conservazione dell'oggetto descritto nel presente foglio secondo le norme della Legge 1° Giugno 1939, n. 1089 e Regolamento approvato con R. Decreto n. 363 del 30 Gennaio 1913; di conseguenza a non rimuoverlo dal posto che occupa, a non apportarvi modificazioni senza conseguire preventiva approvazione del Ministero dell'Istruzione, e a non menomarne in alcun modo il pubblico godimento.



30 SET. 1978

VISTO DEL SOPRINTENDENTE  
IL SOPRINTENDENTE

FIRMA

(M. Giuseppina Ceratti Iretti)

AGGIORNAMENTI:

*M. G. Ceratti Iretti*

OSSERVAZIONI: vi è un procedimento legale in corso per definire la proprietà. Il numero inventario si riferisce all'elenco della Soprintendenza. Il numero tra parentesi si riferisce al cartellino sul pezzo.

RIFERIMENTO VECCHIE SCHEDE:

RA

N. CATALOGO GENERALE

N. CATALOGO INTERNAZIONALE

MINISTERO PER I BENI CULTURALI E AMBIENTALI  
DIREZ. GEN. DELLE ANTICHITA' E BELLE ARTI

03/00034052

ITA:

Soprintendenza Archeologica Milano

INV.

ALLEGATO N. I

(5605243) Roma, 1975 - Ist. Poligr. Stato - S. (c. 200.000)

!/: Cfr. inoltre P. Messina, in Not. Scavi, 1971, p. 572, fig. 49, n. 61361 (leggermente più panciuta; la ceramica dell'abitato, tra cui è la cinochoe, è databile 580-540 a.C.).  
Cfr. infine D. Adamesteanu, in Not. Scavi, 1958, p. 386, fig. 91.1 (eguale per forma, ma priva di decorazione; la tomba da cui tale vaso proviene è assegnabile ai due primi decenni del VI sec. a.C.).  
Questa tipologia si inserisce nella produzione locale sicula di tipo geometrico. Trova infatti precisi confronti nel materiale che a quella produzione appartiene con sicurezza di dati di scavo ed in base ad essi viene datato il pezzo in questione.