

RA

N. CATALOGO GENERALE

N. CATALOGO INTERNAZIONALE

MINISTERO PER I BENI CULTURALI E AMBIENTALI
DIREZ. GEN. DELLE ANTICHITA' E BELLE ARTI

REGIONE

N.

CODICI

03/00034056

ITA:

Soprintendenza Archeologica-Milano

25

Lombardia

(5605241) Roma, 1975 - Ist. Poligr. Stato - S. (c. 1.000.000)

PROVINCIA E COMUNE: Mi-Milano

LUOGO DI COLLOCAZIONE: Collezione Torno, Via Morozzo del Inv. 3
la Rocca, 4

OGGETTO: skyphos

PROVENIENZA (rif. I.G.M.): ignota

DATI DI SCAVO: /
(o altra acquisizione)

INV. DI SCAVO: /

DATAZIONE: seconda metà del IV sec. a.C.

ATTRIBUZIONE: produzione etrusca, attribuibile al Funnel Group.

MATERIALE E TECNICA: argilla giallo chiara, decorazione in vernice nera
poco lucente e diluita nei particolari interni, lavorazione al tor-
nio.

MISURE: h.cm. 27; Ø base cm. 13,5.

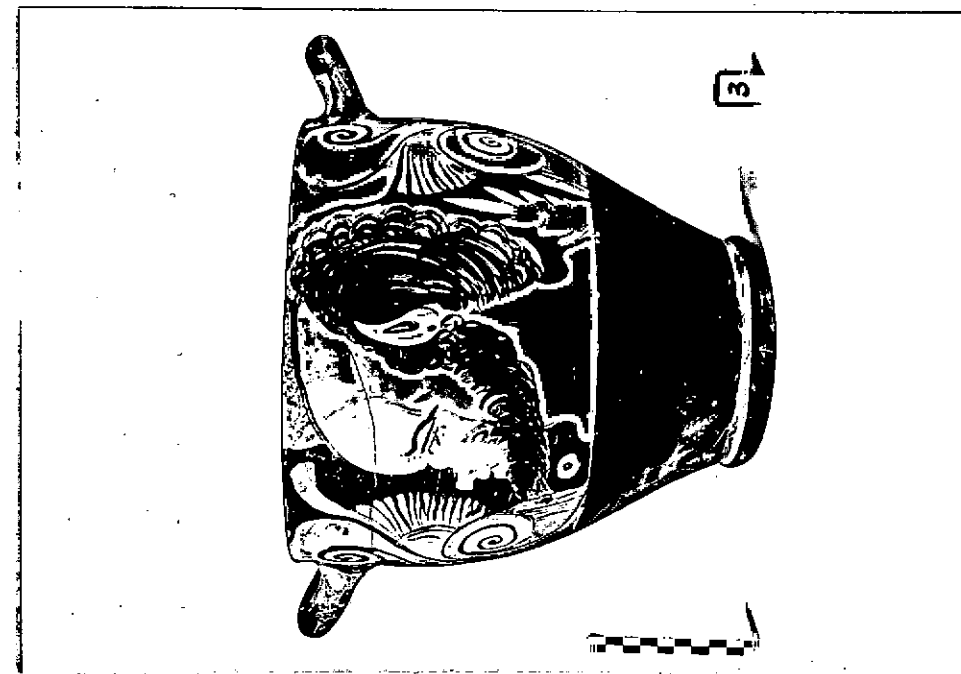
STATO DI CONSERVAZIONE: ricomposto da due fram., vernice in parte scro-
stata.

CONSISTENZA ATTUALE DEL MATERIALE: non deperibile

ESAME DEI REPERTI: /

CONDIZIONE GIURIDICA: da definirsi (vedi osservazioni)

NOTIFICHE:



7240-1

NEG. AFS 1/10

DESCRIZIONE: skyphos a corpo profondo con rastremazione appena so-
pra il piede a disco, anse impostate orizzontalmente sotto l'orlo
e rivolte verso l'alto.Decorazione lato A: testa di satiro volta a sinistra con curiosi
rigonfiamenti alla base del collo. Il profilo è piuttosto marcato
ed i tratti del volto sono esasperati e sottolineati dalla folta
barba a punta e dalla chioma ricciuta. Sopra la fronte stempiata,
un elemento biancastro con sottili tocchi neri, di forma allunga-
ta, potrebbe essere identificato come tirso, all'estremità del qua-
le emerge l'altro orecchio del satiro. La testa è inquadrata da
un elemento vegetale con foglie lanceolate e da una rosetta a
Disco.

Lato B: figura femminile alata (Lasa) solidamente poggiante sulle

RESTAURI:

ESEGUITI:

PROCEDIMENTI SEGUITI:

BIBLIOGRAFIA, INVENTARI:

C. V. A., Milano, Collezione E. A., fasc. II, 1970, tav. 5, 1-2, 9.

FOTOGRAFIE: AFS HLU

DISEGNI:

ESAME DEI SITI E DEI TERRENI:



RIFERIMENTO OGGETTI DELLO STESSO COMPLESSO:

COMPILATORE DELLA SCHEDA: **Giuseppina Spagnolo** *Spagnolo*

DATA: **30/4/1979**

VISTO DEL FUNZIONARIO RESPONSABILE: **Dott. A.M. Tamassia**

(Dott. Anna Maria Tamassia) *A. Tamassia*



ALLEGATI: **1**

Io sottoscritto mi obbligo alla conservazione dell'oggetto descritto nel presente foglio secondo le norme della Legge 1° Giugno 1939, n. 1089 e Regolamento approvato con R. Decreto n. 363 del 30 Gennaio 1913; di conseguenza a non rimuoverlo dal posto che occupa, a non apportarvi modificazioni senza conseguire preventiva approvazione del Ministero dell'Istruzione, e a non menomarne in alcun modo il pubblico godimento.

DATA: **30 NOV. 1978**



VISTO DEL SOPRINTENDENTE
IL SOPRINTENDENTE

FIRMA

AGGIORNAMENTI: *(M. Giuseppina Cerulli Irelli)*
M. G. Cerulli Irelli

OSSERVAZIONI: **Procedimento legale in corso per definire la proprietà. N. Inv. si riferisce elenco Soprintendenza.**

RIFERIMENTO VECCHIE SCHEDE:



03/000 34056

ITA:

Soprintendenza Archeologica-Milano

25

INV. 3

ALLEGATO N. 1

(5605243) Roma, 1975 - Ist. Poligr. Stato - S. (c. 200.000)

gambe divaricate e rappresentata quasi frontalmente. Indossa un lungo chitone e regge nella destra abbassata una lunga benda. Nel campo, come riempitivi, una patera, una lunga goccia ed altri motivi di non chiara interpretazione. La decorazione accessoria occupa lo spazio sottostante le anse ed è costituita da un sistema di palmette dalle ampie volute rigonfie. Si nota una certa asimmetria negli sviluppi di questi motivi vegetali ai lati delle figurazioni. Interno interamente verniciato di nero.

Lo skyphos si può inserire nel Funnel Group (J.D. Beazley - Etruscan Vase-Painting - Oxford 1947, p. 141, segg.); in particolare si veda lo skyphos di Berkeley (Beazley, op. cit., tav. XXXVI, 2) assai vicino a questo. Si data alla seconda metà del IV sec. a.C.