



03/00034058

ITA:

Soprintendenza Archeologica-Milano

25

Lombardia

(5605241) Roma, 1975 - Ist. Poligr. Stato - S. (c. 1.000.000)

PROVINCIA E COMUNE: Mi-Milano

LUOGO DI COLLOCAZIONE: Collezione Torno, Via Morozzo del INV. 5  
la Rocca, 4

OGGETTO: cratere a colonnette

PROVENIENZA (rif. I.G.M.): ignota

DATI DI SCAVO: /  
(o altra acquisizione)

INV. DI SCAVO: /

DATAZIONE: prima metà del VI sec. a.C.

ATTRIBUZIONE: produzione etrusca

MATERIALE E TECNICA: argilla giallo-rossastra, decorazione in vernice  
nera opaca, particolari graffiti e riempiti di vernice, tecnica a  
fig. rosse, lavorazione al tornio.

MISURE: h. cm. 32; Ø bocca cm. 26,7; Ø base cm. 11,6.

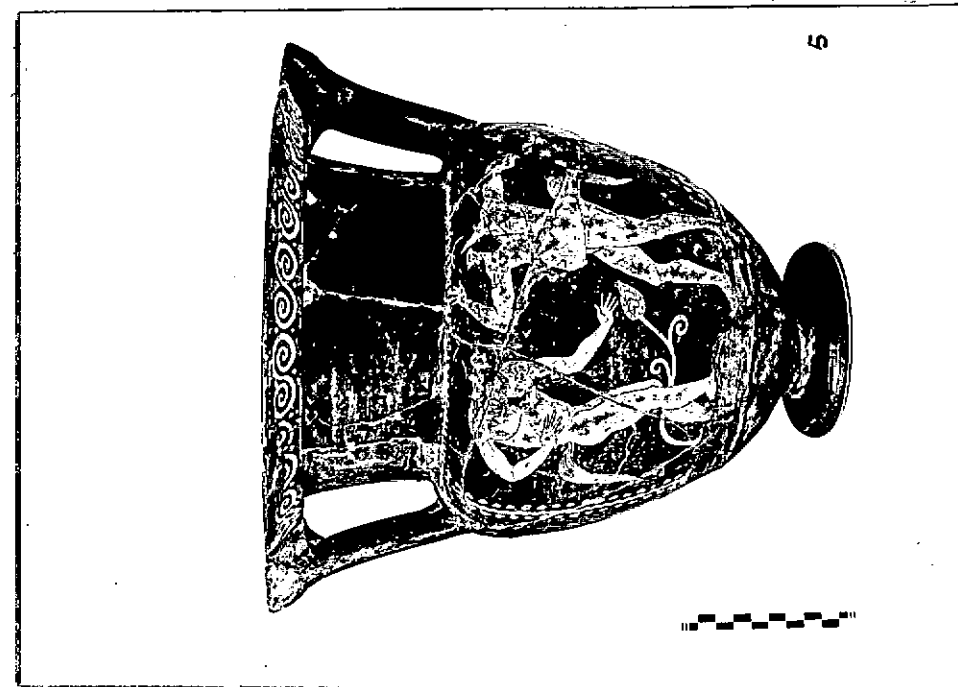
STATO DI CONSERVAZIONE: ricomposto da numerosissimi frammi. con lacune;  
vernice per larghi tratti scomparsa.

CONSISTENZA ATTUALE DEL MATERIALE: non deperibile

ESAME DEI REPERTI: /

CONDIZIONE GIURIDICA: da definirsi (vedi osservazioni)

NOTIFICHE:



7242-1/2

NEG. AFS P. 11/1

DESCRIZIONE: Cratere a colonnette a labbro espanso piano, collo cilindrico, breve spalla arrotondata, corpo arrotondato poggiante su piede a disco semplice.

Decorazione lato A: due satiri affrontati con il corpo leggermente piegato in avanti, ritratti uno con le braccia già sollevate in alto l'altro mentre le solleva. Dal suolo, dietro il satiro di sinistra, emerge il tirso reso come un tralcio ondulante.

Lato B: due giovani drappeggiati. E' difficile dare una esatta ricostruzione dei loro atteggiamenti a causa dello stato di conservazione del vaso. Il giovane di sinistra, con il braccio sinistro piegato orizzontalmente e la mano portata alla spalla, sembra reggesse un lungo bastone ora scomparso. Quello di destra, che regge con una mano una situla a tre piedi di forma singolare, procede verso destra con il capo volto indietro e portando la mano sinistra in avanti a trattenere le pieghe dell'abito drappeggiato.

./.

RESTAURI:

ESEGUITI:

PROCEDIMENTI SEGUITI:

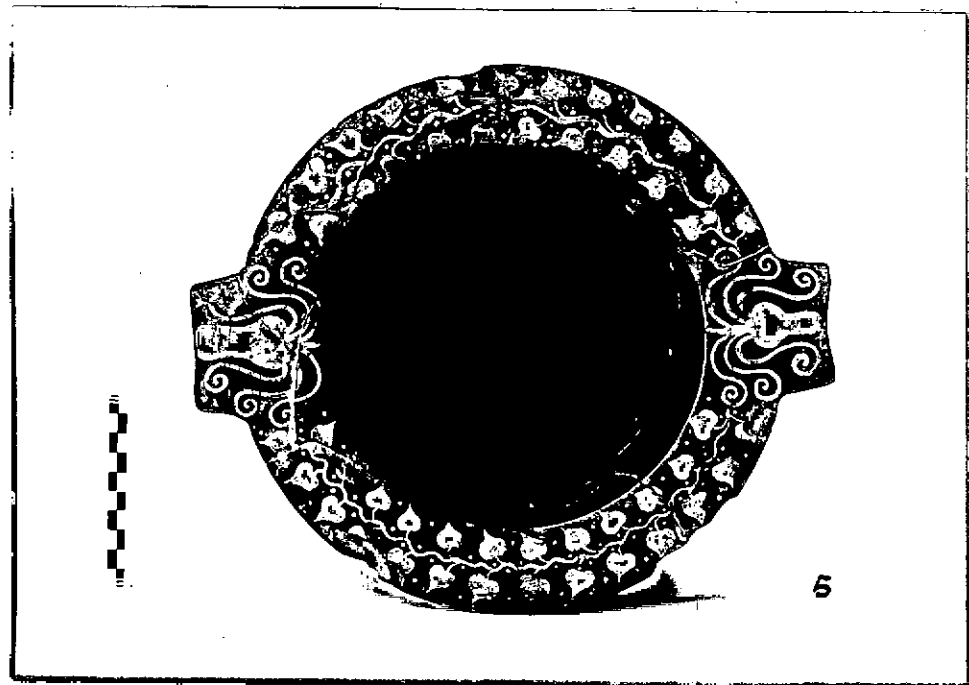
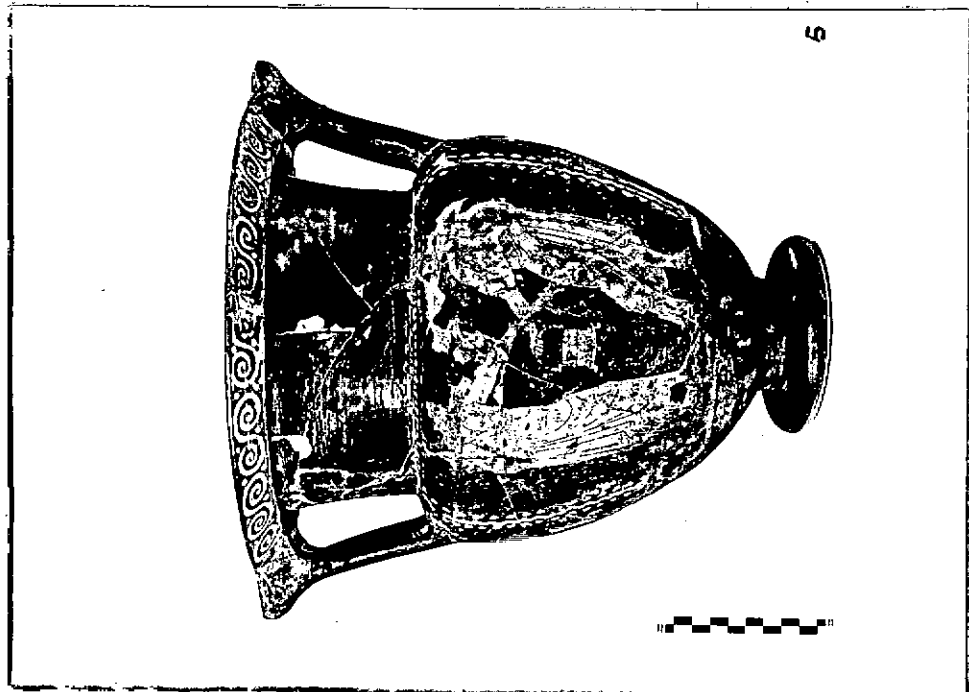
BIBLIOGRAFIA, INVENTARI:

C.V.A., Milano, Collezione H.A., fasc. II, IV, cav. 3, 1-2.

FOTOGRAFIE: *AFS HWR*

DISEGNI:

ESAME DEI SITI E DEI TERRENI:



RIFERIMENTO OGGETTI DELLO STESSO COMPLESSO:

COMPILATORE DELLA SCHEDA:

Giuseppina Spagnolo *Spagnolo*

DATA: 30/4/1979

VISTO DEL FUNZIONARIO RESPONSABILE: Dott. A. M. Tamassia

(Dott. Anna Maria Tamassia) *Tamassia*



ALLEGATI: 1

Io sottoscritto mi obbligo alla conservazione dell'oggetto descritto nel presente foglio secondo le norme della Legge 1° Giugno 1939, n. 1089 e Regolamento approvato con R. Decreto n. 363 del 30 Gennaio 1913; di conseguenza a non rimuoverlo dal posto che occupa, a non apportarvi modificazioni senza conseguire preventiva approvazione del Ministero dell'Istruzione, e a non menomarne in alcun modo il pubblico godimento.

DATA: 30 NOV 1979



VISTO DEL SORINTENDENTE


SOPRINTENDENTE  
M. Giuseppina Cerulli Irelli

FIRMA

AGGIORNAMENTI: *M. G. Cerulli Irelli*

OSSERVAZIONI: Procedimento legale in corso per definire la proprietà. N. Inv. si riferisce elenco Soprintendenza.

RIFERIMENTO VECCHIE SCHEDE:

RA	N. CATALOGO GENERALE	N. CATALOGO INTERNAZIONALE	 MINISTERO PER I BENI CULTURALI E AMBIENTALI DIREZ. GEN. DELLE ANTICHITA' E BELLE ARTI		
	03/00034058	ITA:	Soprintendenza Archeologica-Milano	25	INV. 5
ALLEGATO N. 1					

(5605243) Roma, 1975 - Ist. Poligr. Stato - S. (c. 200.000)

Decorazione accessoria: sul labbro piano tralcio di edera interrotto da palmette rese in modo da sembrare polipi; sulla parte esterna pendula del labbro una doppia spirale; sulla parte alta della spalla una baccellatura dipinta; tralci di edera inquadrano le figurazioni ai lati.

Per la classe dei vasi sovraddipinti si veda J.D. Beazley - Etruscan Vase-Painting - Oxford 1931, p.195 segg. Vicino stilisticamente è un satiro su un vaso di Copenhagen (C.V.A., Copenhagen, 5, IVB, tav. 213, 3' a, b, c). E' stato datato alla prima metà del VI sec. a.C. ed assegnato a produzione etrusca.