

RA

N. CATALOGO GENERALE

N. CATALOGO INTERNAZIONALE

MINISTERO PER I BENI CULTURALI E AMBIENTALI
DIREZ. GEN. DELLE ANTICHITA' E BELLE ARTI

REGIONE

N.

CODICI

03/00055347

ITA:

SOPRINTENDENZA ARCHEOLOGICA - MILANO

25

LOMBARDIA

(5605241) Roma, 1975 - Ist. Poligr. Stato - S. (c. 1.000.000)

PROVINCIA E COMUNE: MN - VIADANA

LUOGO DI COLLOCAZIONE: Museo Civico "A. Parazzi" INV. Museo B 16

OGGETTO: Frammento di spillone

PROVENIENZA (rif. I.G.M.): Viadana (MN), località Casele Zaffanel
la (P 74 IV NO; mm 230/307)DATI DI SCAVO:
(o altra acquisizione)

INV. DI SCAVO:

Scavi A. Parazzi 1882

DATAZIONE: Età del bronzo medio, di fase iniziale (XVI sec.
a. C.)

ATTRIBUZIONE: Cultura terremaricola, fase antica.

MATERIALE E TECNICA: Bronzo di colore bruno con chiazze di os
sido verde-chiaro; tecnica di fusione; decorazione in-

cisa.

MISURE:

Lungh. cm 5,46; diam. capocchia cm 0,94; spess. medio
gambo cm 0,2.

STATO DI CONSERVAZIONE:

Manca buona parte del gambo. Presenta incrostazioni
di ossido.

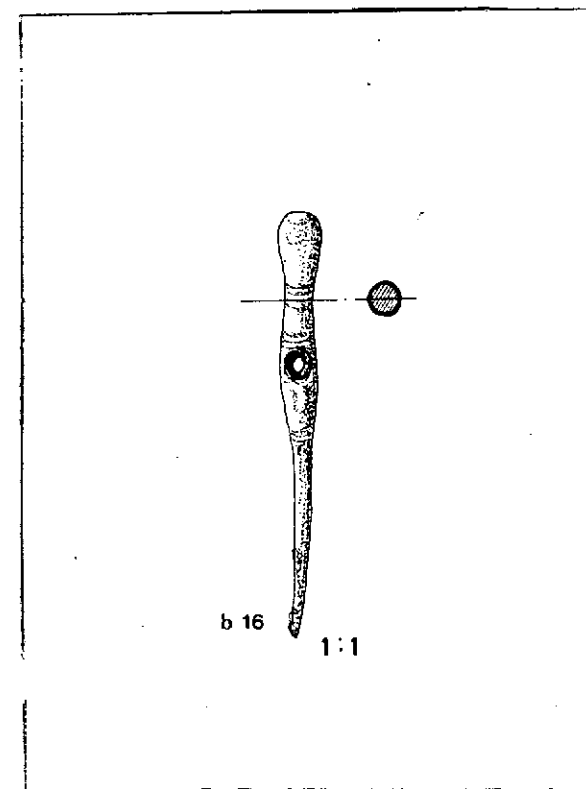
CONSISTENZA ATTUALE DEL MATERIALE:

Non deperibile

ESAME DEI REPERTI:

CONDIZIONE GIURIDICA: Proprietà del Comune di Viadana

NOTIFICHE:



882 A

NEG.

DESCRIZIONE:

Frammento di spillone a sezione circolare, con capocchia sferoidale e collo ingrossato, con foro pervio. Sotto la capocchia si nota appena delle lievissime solcature orizzontali e parallele.

Questo tipo di spillone, databile alla fase più antica del Bronzo Medio, è largamente diffuso nelle terremare e in altri insediamenti padani culturalmente affini. Per i relativi confronti si vedano esemplari provenienti dalle stazioni dell'Emilia occidentale e della Lombardia: G. Säflund, Le terremare, Leipzig,

./.

RESTAURI:

ESEGUITI:

PROCEDIMENTI SEGUITI:

BIBLIOGRAFIA, INVENTARI:

A. Parazzi, Terramara e sottostante torbiera con palafitta nel Casale Zaffanella presso Vi-

dana, in B.P.I., XII, 1886, pag. 7.

G. L. Carancini, Die Nadeln in Italien - Gli spilloni nell'Italia continentale, in Prähistorische Bronzefunde, Abteilung XIII, Band 2, pag. 163, tav. 34 n. 979.

FOTOGRAFIE:

DISEGNI: ADJ 882 A

ESAME DEI SITI E DEI TERRENI:

1939, pag. 102 n. 97, pag. 172 n. 23, tav. 60 n. 2 -
pag. 107 n. 21, pag. 172 n. 22, pag. 178, tav. 60 n.
3 - tav. 43 in basso, a sinistra; R. De Marinis,
L'età del Bronzo, in Preistoria e Protostoria
nel Reggiano, Mun. Civ. Mus. e Gall. d'Arte,
Reggio Emilia, 1975, pag. 40, fig. 16 n. 3; P.
Barocelli, Il Castellaro di Gottolengo, Bre-
scia, 1971, pag. 121, fig. 18 n. 12.

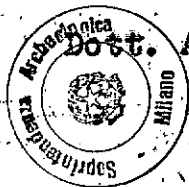
RIFERIMENTO OGGETTI DELLO STESSO COMPLESSO:

COMPILATORE DELLA SCHEDA: **Angela Sabatini**

DATA: **1978**

Angela Sabatini

VISTO DEL FUNZIONARIO RESPONSABILE:



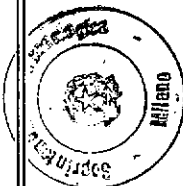
Dott. Anna Maria Tamassia

A. M. Tamassia

ALLEGATI:

Io sottoscritto mi obbligo alla conservazione dell'oggetto descritto nel presente foglio secondo le norme della Legge 1° Giugno 1939, n. 1089 e Regolamento approvato con R. Decreto n. 363 del 30 Gennaio 1913; di conseguenza a non rimuoverlo dal posto che occupa, a non apportarvi modificazioni senza conseguire preventiva approvazione del Ministero dell'Istruzione, e a non menomarne in alcun modo il pubblico godimento.

DATA: **20 NOV. 1980**



IL SOPRINTENDENTE
(VISTO DEL SOPRINTENDENTE
Giuseppina Cerulli Irelli)

FIRMA

AGGIORNAMENTI:

M. G. Cerulli

OSSERVAZIONI:

RIFERIMENTO VECCHIE SCHEDE: