

RA

N. CATALOGO GENERALE

N. CATALOGO INTERNAZIONALE


 MINISTERO PER I BENI CULTURALI E AMBIENTALI
 UFFICIO CENTRALE PER I B.A.A.A.S.
 ISTITUTO CENTRALE PER IL CATALOGO E LA DOCUMENTAZIONE

REGIONE

N.

CODICI

03/00410615

ITA:

(3606334) Roma. 1983 - I.P.Z.S. - S.

PROVINCIA E COMUNE: Mi - S. Angelo Lodigiano

LUOGO DI COLLOCAZIONE: Castello Morando-Bolognini INV.

OGGETTO: Olla in ceramica comune.

PROVENIENZA (rif. I.G.M.): S. Angelo Lodigiano, località Lazzaretto
(Tav. 59, I SE mm. 47, 105).DATI DI SCAVO: Sporadico
(o altra acquisizione)

INV. DI SCAVO:

DATAZIONE: sec. I d.C.

ATTRIBUZIONE:

MATERIALE E TECNICA: argilla bruna; impasto grossolano con inclusi
bianchi e neri

MISURE: h. 15,6; diam.orlo 13,7; diam.base 8,1.

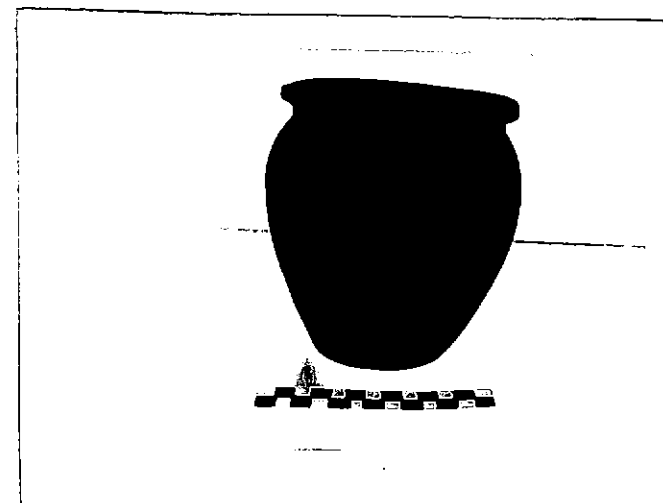
STATO DI CONSERVAZIONE: integra.

CONSISTENZA ATTUALE DEL MATERIALE: non deperibile

ESAME DEI REPERTI:

CONDIZIONE GIURIDICA: Proprietà dello Stato

NOTIFICHE:



NEG. 24

DESCRIZIONE:

Breve collo verticale, corpo eretto, fondo piano.
 Reca in superficie tracce di annerimento da fuoco.
 cfr. AA.VV., Angera romana. Scavi nella necropoli 1970/1979, a cura di G. Sena Chiesa, Roma 1985, II, tav. 96,
 6 ST 23401.
 C. Simonett, Necropoli romane nelle terre dell'attuale Canton Ticino, Bellinzona 1967/1971, Mur. P.2.

RESTAURI:

ESEGUITI:

PROCEDIMENTI SEGUITI:

BIBLIOGRAFIA, INVENTARI:

G.Baroni, Scoperte archeologiche, in ASLod. LII, 1932, pp.131-135.

FOTOGRAFIE:

DISEGNI:

ESAME DEI SITI E DEI TERRENI:

RIFERIMENTO OGGETTI DELLO STESSO COMPLESSO:

filio Pussi

COMPILATORE DELLA SCHEDA

DATA:

VISTO DEL FUNZIONARIO RESPONSABILE: **IL DIRETTORE**

(Angela Surace)



ALLEGATI:

Io sottoscritto mi obbligo alla conservazione dell'oggetto descritto nel presente foglio secondo le norme della Legge 1° Giugno 1939, n. 1089 e Regolamento approvato con R. Decreto n. 363 del 30 Gennaio 1913; di conseguenza a non rimuoverlo dal posto che occupa, a non apportarvi modificazioni senza conseguire preventiva approvazione del Ministero dell'Istruzione, e a non menomarne in alcun modo il pubblico godimento.

DATA:

VISTO DEL SOPRINTENDENTE



AGGIORNAMENTI:

OSSERVAZIONI:

RIFERIMENTO VECCHIE SCHEDE: