

RA

N. CATALOGO GENERALE

N. CATALOGO INTERNAZIONALE

MINISTERO PER I BENI CULTURALI E AMBIENTALI
DIREZ. GEN. DELLE ANTICHITA' E BELLE ARTI

REGIONE

N.

CODICI

03/00026600

ITA:

SOPRINTENDENZA ARCHEOLOGICA - MILANO

25

LOMBARDIA

(5605241) Roma, 1975 - Ist. Poligr. Stato - S. (c. 1.000.000)

PROVINCIA E COMUNE: **Mantova**LUOGO DI COLLOCAZIONE: **Museo di Palazzo Ducale INV. gen. 261**OGGETTO: **amuleto in pasta vitrea verde, dipinto in parte
in color bruno.**PROVENIENZA (rif. I.G.M.): **ignota.**DATI DI SCAVO:
(o altra acquisizione)

INV. DI SCAVO:

Collezione AcerbiDATAZIONE: **non definibile.**

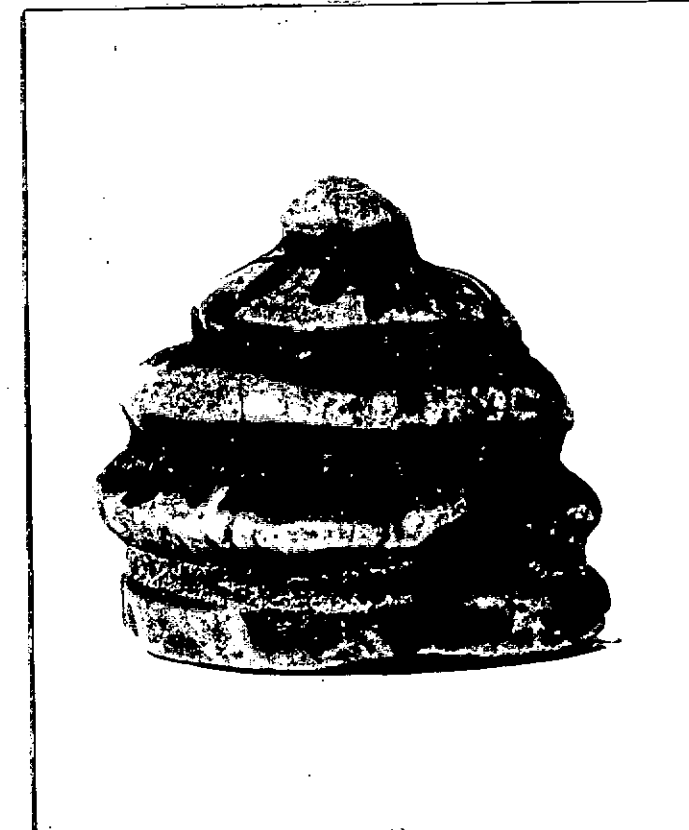
ATTRIBUZIONE:

MATERIALE E TECNICA: **pasta vitrea verde con sovrapposizioni
in pittura bruna.**MISURE: **altezza cm. 1.**STATO DI CONSERVAZIONE: **buono.**CONSISTENZA ATTUALE DEL MATERIALE: **non deperibile.**

ESAME DEI REPERTI:

CONDIZIONE GIURIDICA: **proprietà del Comune di Mantova.**

NOTIFICHE:



NEG. AFS 5281

DESCRIZIONE: **L'amuleto ha forma approssimativamente conica, formata da quattro ripiani sovrapposti, intercalati da scanalature dipinte in bruno. La base, rotonda, è decorata di segni ornamentali. L'oggetto, non frequente nel repertorio degli amuleti egizi, porta una decorazione a sigillo sulla base piana.**

RESTAURI:

ESEGUITI:

PROCEDIMENTI SEGUITI:

BIBLIOGRAFIA, INVENTARI:

FOTOGRAFIE: AFS 5281

DISEGNI:

ESAME DEI SITI E DEI TERRENI:

RIFERIMENTO OGGETTI DELLO STESSO COMPLESSO:

COMPILATORE DELLA SCHEDA: **Elisa FIORA**

Shrefion

DATA: **13 ottobre 1977**

VISTO DEL FUNZIONARIO RESPONSABILE:

prof. Silvio CURTO

in curto



ALLEGATI:

OSSERVAZIONI:

RIFERIMENTO VECCHIE SCHEDE:

Io sottoscritto mi obbligo alla conservazione dell'oggetto descritto nel presente foglio secondo le norme della Legge 1° Giugno 1939, n. 1089 e Regolamento approvato con R. Decreto n. 363 del 30 Gennaio 1913; di conseguenza a non rimuoverlo dal posto che occupa, a non apportarvi modificazioni senza conseguire preventiva approvazione del Ministero dell'Istruzione, e a non menomarne in alcun modo il pubblico godimento.

DATA: **31 DIC. 1977**



VISTO DEL SOPRINTENDENTE
(Bianca Maria Scarfi)

[Signature]

AGGIORNAMENTI:


IL SOPRINTENDENTE
(Dott. Maria Toesca Bertelli)

[Signature]

RA

N. CATALOGO GENERALE

N. CATALOGO INTERNAZIONALE

MINISTERO PER I BENI CULTURALI E AMBIENTALI
DIREZ. GEN. DELLE ANTICHITA' E BELLE ARTI

REGIONE

N.

CODICI

03 / 00026600

ITA:

SOPRINTENDENZA ARCHEOLOGICA - MILANO

25

LOMBARDIA

(5605241) Roma, 1975 - Ist. Poligr. Stato - S. (c. 1.000.000)

PROVINCIA E COMUNE: MN - MANTOVA

LUOGO DI COLLOCAZIONE: Museo Civico di Palazzo Te, sez. egizia
INV. n. 415
(261)

OGGETTO:

PROVENIENZA (rif. I.G.M.):

DATI DI SCAVO: (o altra acquisizione) Trasferito dal Museo di Palazzo Ducale di Mantova nel 1982-83
INV. DI SCAVO:

DATAZIONE:

ATTRIBUZIONE:

MATERIALE E TECNICA:

MISURE:

STATO DI CONSERVAZIONE:

CONSISTENZA ATTUALE DEL MATERIALE:

ESAME DEI REPERTI:

CONDIZIONE GIURIDICA:

NOTIFICHE:

DESCRIZIONE:

NEG.

RESTAURI:

ESEGUITI:

PROCEDIMENTI SEGUITI:

BIBLIOGRAFIA, INVENTARI:

FOTOGRAFIE:

DISEGNI:

ESAME DEI SITI E DEI TERRENI:

RIFERIMENTO OGGETTI DELLO STESSO COMPLESSO:

COMPILATORE DELLA SCHEDA:

dott. Anna Maria Tamassia

DATA:

1986

A. Tamassia

VISTO DEL FUNZIONARIO RESPONSABILE:

dott. Angela Surace

A. Surace



ALLEGATI:

OSSERVAZIONI:

RIFERIMENTO VECCHIE SCHEDE:

Io sottoscritto mi obbligo alla conservazione dell'oggetto descritto nel presente foglio secondo le norme della Legge 1° Giugno 1939, n. 1089 e Regolamento approvato con R. Decreto n. 363 del 30 Gennaio 1913; di conseguenza a non rimuoverlo dal posto che occupa, a non apportarvi modificazioni senza conseguire preventiva approvazione del Ministero dell'Istruzione, e a non menomarne in alcun modo il pubblico godimento.

DATA: GEN. 1991



VISTO DEL SOPRINTENDENTE

IL PRIMO DIRIGENTE

FIRMA

Soprintendente Archeologico

AGGIORNAMENTI: {Dott. Angelo Maria Ardevino}