

RA

N. CATALOGO GENERALE

N. CATALOGO INTERNAZIONALE

MINISTERO PER I BENI CULTURALI E AMBIENTALI
DIREZ. GEN. DELLE ANTICHITA' E BELLE ARTI

REGIONE

N.

3/00026628

ITA:

SOPRINTENDENZA ARCHEOLOGICA - MILANO

25

LOMBARDIA

(5605241) Roma, 1975 - Ist. Poligr. Stato - S. (c. 1.000.000)

PROVINCIA E COMUNE: **Mantova**
 LUOGO DI COLLOCAZIONE: **Museo di Palazzo Ducale** INV. **gen. 291**

OGGETTO: **amuleto in pasta vitrea**PROVENIENZA (rif. I.G.M.): **ignota**DATI DI SCAVO:
(o altra acquisizione)

INV. DI SCAVO:

collezione AcerbiDATAZIONE: **età saitica (?)**

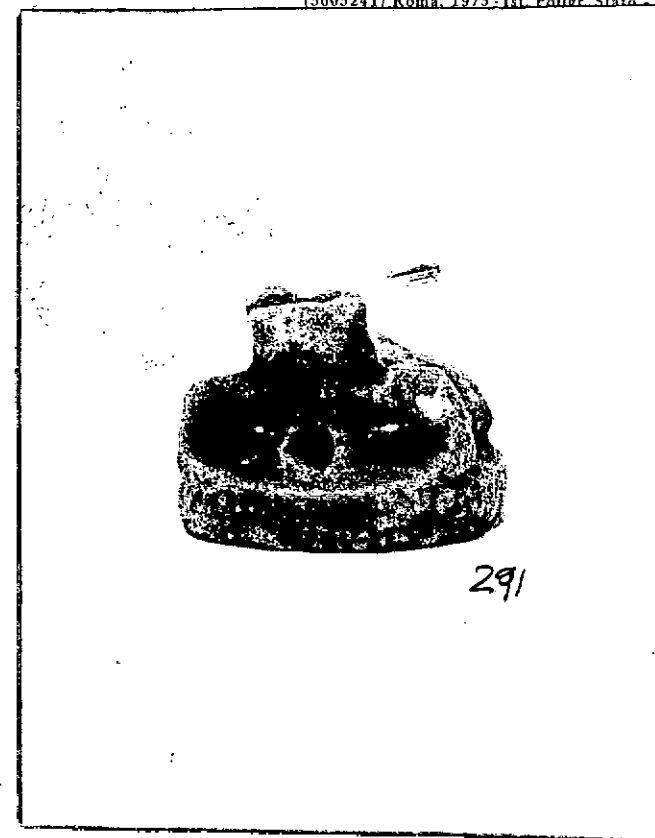
ATTRIBUZIONE:

MATERIALE E TECNICA: **pasta vitrea verde acqua con venature
di verde più intenso**MISURE: **altezza cm. 0,9**STATO DI CONSERVAZIONE: **buono**CONSISTENZA ATTUALE DEL MATERIALE: **non deperibile**

ESAME DEI REPERTI:

CONDIZIONE GIURIDICA: **proprietà del Comune di Mantova**

NOTIFICHE:



NEG. AFS 5309

DESCRIZIONE: L'oggetto rappresenta una rana accovacciata su di una base ovale. Il corpo è reso con cura naturalistica e abilità da miniatore. L'intaglio netto ed elegante rende plausibile l'attribuzione ad un artigiano di età saitica. Il dorso e le zampe posteriori sono solcati di incisioni ravvivate da una tinta verde più intensa. Sulla faccia piana della base è inciso l'occhio magico udjat. Per la Tipologia cf. REISNER - Amulets - Le Caire 1907 Pl. XXIV

RESTAURI:

SEGUITI:

PROCEDIMENTI SEGUITI:

BIBLIOGRAFIA, INVENTARI:

FOTOGRAFIE: AFS 5309

DISEGNI:

ESAME DEI SITI E DEI TERRENI:

RIFERIMENTO OGGETTI DELLO STESSO COMPLESSO:

COMPILATORE DELLA SCHEDA:

Elisa FIORA

DATA:

12 Agosto 1977

VISTO DEL FUNZIONARIO RESPONSABILE:

Prof. Silvio CURTO

Silvio Curt.

ALLEGATI:



Io sottoscritto mi obbligo alla conservazione dell'oggetto descritto nel presente foglio secondo le norme della Legge 1° Giugno 1939, n. 1089 e Regolamento approvato con R. Decreto n. 363 del 30 Gennaio 1913; di conseguenza a non rimuoverlo dal posto che occupa, a non apportarvi modificazioni senza conseguire preventiva approvazione del Ministero dell'Istruzione, e a non menomarne in alcun modo il pubblico godimento.

DATA: 31 DIC. 1977



VISTO DEL SOPRINTENDENTE
(Bianca Maria Sparfi)

IL SOPRINTENDENTE
FIRMA

(Dott. Maria Toesca Ben)

[Handwritten signature]

AGGIORNAMENTI:

OSSERVAZIONI:

RIFERIMENTO VECCHIE SCHEDE:

RA

N. CATALOGO GENERALE

N. CATALOGO INTERNAZIONALE

MINISTERO PER I BENI CULTURALI E AMBIENTALI
DIREZ. GEN. DELLE ANTICHITA' E BELLE ARTI

REGIONE

N.

CODICI

03/00026628

ITA:

SOPRINTENDENZA ARCHEOLOGICA - MILANO

25

LOMBARDIA

(5605241) Roma, 1975 - Ist. Poligr. Stato - S. (c. 1.000.000)

PROVINCIA E COMUNE: **MN- MANTOVA**LUOGO DI COLLOCAZIONE: **Museo Civico di Palazzo Te, sez. egizia** INV. n. **314 (291)**

OGGETTO:

PROVENIENZA (rif. I.G.M.):

DATI DI SCAVO: **Trasferito dal Museo di Palazzo Ducale di Mantova nel 1982-83** INV. DI SCAVO:

DATAZIONE:

ATTRIBUZIONE:

MATERIALE E TECNICA:

MISURE:

STATO DI CONSERVAZIONE:

CONSISTENZA ATTUALE DEL MATERIALE:

ESAME DEI REPERTI:

CONDIZIONE GIURIDICA:

NOTIFICHE:

DESCRIZIONE:

NEG.

RESTAURI:

ESEGUITI:

PROCÈDIMENTI SEGUITI:

BIBLIOGRAFIA, INVENTARI: **La Raccolta Egizia di Giuseppe Acerbi**
(catalogo a cura di L. Donatelli),
Mantova 1983, p. 140 n. 314

FOTOGRAFIE:

DISEGNI:

ESAME DEI SITI E DEI TERRENI:

RIFERIMENTO OGGETTI DELLO STESSO COMPLESSO:

COMPILATORE DELLA SCHEDA:

dott. Anna Maria Tamassia

A. Tamassia

DATA: 1986

VISTO DEL FUNZIONARIO RESPONSABILE:

dott. Angela Surace

A. Surace



ALLEGATI:

OSSERVAZIONI:

RIFERIMENTO VECCHIE SCHEDE:

Io sottoscritto mi obbligo alla conservazione dell'oggetto descritto nel presente foglio secondo le norme della Legge 1° Giugno 1939, n. 1089 e Regolamento approvato con R. Decreto n. 363 del 30 Gennaio 1913; di conseguenza a non rimuoverlo dal posto che occupa, a non apportarvi modificazioni senza conseguire preventiva approvazione del Ministero dell'Istruzione, e a non menomarne in alcun modo il pubblico godimento.

DATA: GEN. 1991



VISTO DEL SOPRINTENDENTE
IL PRIMO DIRIGENTE

Soprintendente Archeologico

AGGIORNAMENTI: (Dott. Angelo Maria Ardovino)

FIRMA