

RA

N. CATALOGO GENERALE

N. CATALOGO INTERNAZIONALE

MINISTERO DELLA PUBBLICA ISTRUZIONE
DIREZ. GEN. DELLE ANTICHITA' E BELLE ARTI

REGIONE

N.

CODICI

03/00026674

ITA:

SOPRINTENDENZA ARCHEOLOGICA

25

LOMBARDIA

(c. 600.000)

PROVINCIA E COMUNE: **Mantova**LUOGO DI COLLOCAZIONE: **Museo di Palazzo Ducale INV. gen.338**OGGETTO: **ciondolo amuleto in pasta vitrea azzurra**PROVENIENZA (rif. I.G.M.): **ignota**DATI DI SCAVO:
(o altra acquisizione)

INV. DI SCAVO:

collezione AcerbiDATAZIONE: **XX^a din. - età tolemaica**

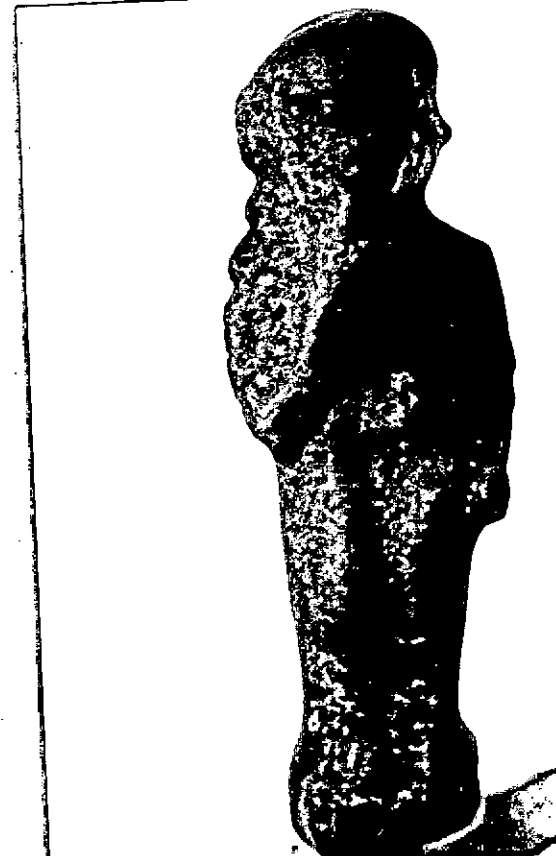
ATTRIBUZIONE:

MATERIALE E TECNICA: **pasta vitrea azzurra**MISURE: **altezza cm.3**STATO DI CONSERVAZIONE: **discreto**CONSISTENZA ATTUALE DEL MATERIALE: **non deperibile**

ESAME DEI REPERTI:

CONDIZIONE GIURIDICA: **proprietà del Comune di Mantova**

NOTIFICHE:



DESCRIZIONE: **L'amuleto raffigura il dio Horus bambino, assiso in trono e con l'indice della mano destra portato alla bocca, a significare la sua condizione infantile. Il dio ha il capo rasato e adorno di una trecchia che scende sul lato destro, secondo la tipica acconciatura dei giovanetti. La figurina poggia su di uno zoccolo e reca sul retro un occhiello. Per la tipologia cf. PETRIE - Amulets - London 1975 n.176**

NEG. **AFS 5355**
(Arpovate)

RESTAURI:

ESEGUITI:

PROCEDIMENTI SEGUITI:

BIBLIOGRAFIA, INVENTARI:

218506A

FOTOGRAFIE: AFS 5355

DISEGNI:

ESAME DEI SITI E DEI TERRENI:

RIFERIMENTO OGGETTI DELLO STESSO COMPLESSO:

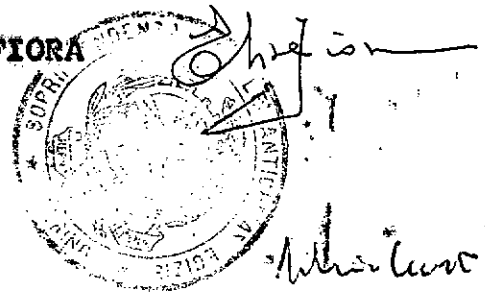
COMPILATORE DELLA SCHEDA: **Elisa FIORA**

DATA: **30 Maggio 1977**

VISTO DEL FUNZIONARIO RESPONSABILE:

Prof. Silvio CURTO

ALLEGATI:



Io sottoscritto mi obbligo alla conservazione dell'oggetto descritto nel presente foglio secondo le norme della Legge 1° Giugno 1939, n. 1089 e Regolamento approvato con R. Decreto, n. 363 del 30 Gennaio 1913; di conseguenza a non rimuoverlo dal posto che occupa e non apportarvi modificazioni senza conseguire preventiva approvazione del Ministero dell'Istruzione. Da non menomarne in alcun modo il pubblico godimento.

DATA: **31 DIC 1977**

VISTO DEL SOPRINTENDENTE

(Bianca Maria Scarti)

IL SOPRINTENDENTE

(Dott. Ilaria Toesca Bertelli)




AGGIORNAMENTI:

OSSERVAZIONI:

RIFERIMENTO VECCHIE SCHEDE:

RA

CODICI

N. CATALOGO GENERALE	N. CATALOGO INTERNAZIONALE	 MINISTERO PER I BENI CULTURALI E AMBIENTALI DIREZ. GEN. DELLE ANTICHITA' E BELLE ARTI	REGIONE	N.
03 / 00026674	ITA:	SOPRINTENDENZA ARCHEOLOGICA - MILANO	25	LOMBARDIA
(5605241) Roma, 1975 - Ist. Poligr. Stato - S. (c. 1.000.000)				
<p>PROVINCIA E COMUNE: MN - MANTOVA</p> <p>LUOGO DI COLLOCAZIONE: Museo Civico di Palazzo Ducale, sez. egizia INV. n. 249 (338)</p> <p>OGGETTO:</p> <p>PROVENIENZA (rif. I.G.M.):</p> <p>DATI DI SCAVO: Trasferito dal Museo di Palazzo Ducale di Mantova nel 1982-83 INV. DI SCAVO:</p> <p>(o altra acquisizione)</p> <p>DATAZIONE:</p> <p>ATTRIBUZIONE:</p> <p>MATERIALE E TECNICA:</p> <p>MISURE:</p>				
<p>STATO DI CONSERVAZIONE:</p> <p>DESCRIZIONE: NEG.</p> <p>CONSISTENZA ATTUALE DEL MATERIALE:</p> <p>ESAME DEI REPERTI:</p> <p>CONDIZIONE GIURIDICA:</p> <p>NOTIFICHE:</p>				

RESTAURI:

ESEGUITI:

PROCEDIMENTI SEGUITI:

BIBLIOGRAFIA, INVENTARI:

**La Raccolta Egizia di Giuseppe Acerbi
(catalogo a cura di L. Donatelli),
Mantova 1983, p. 127 n. 249**

FOTOGRAFIE:

DISEGNI:

ESAME DEI SITI E DEI TERRENI:

RIFERIMENTO OGGETTI DELLO STESSO COMPLESSO:

COMPILATORE DELLA SCHEDA:

dott. Anna Maria Tamassia

DATA:

1986

Anna Maria Tamassia

VISTO DEL FUNZIONARIO RESPONSABILE:

dott. Angela Surace



Angela Surace

ALLEGATI:

OSSERVAZIONI:

RIFERIMENTO VECCHIE SCHEDE:

Io sottoscritto mi obbligo alla conservazione dell'oggetto descritto nel presente foglio secondo le norme della Legge 1° Giugno 1939, n. 1089 e Regolamento approvato con R. Decreto n. 363 del 30 Gennaio 1913; di conseguenza a non rimuoverlo dal posto che occupa, a non apportarvi modificazioni senza conseguire preventiva approvazione del Ministero dell'Istruzione, e a non menomarne in alcun modo il pubblico godimento.

DATA:

GEN 1991

VISTO DEL SOPRINTENDENTE

FIRMA

IL PRIMO DIRIGENTE



Soprintendente Archeologico

AGGIORNAMENTI (Dott. Angelo Maria Ardovino)