

RA

N. CATALOGO GENERALE

N. CATALOGO INTERNAZIONALE

MINISTERO PER I BENI CULTURALI E AMBIENTALI  
DIREZ. GEN. DELLE ANTICHITA' E BELLE ARTI

REGIONE

N.

CODICI

03/00027721

ITA:

SOPRINTENDENZA ARCHEOLOGICA - MILANO

25

LOMBARDIA

(560324) Roma, 1975 - Ist. Polier. Stato - S. (c. 1.000.000)

PROVINCIA E COMUNE: Mantova

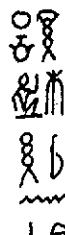
LUOGO DI COLLOCAZIONE: Museo di Palazzo Ducale INV. gen.86

OGGETTO: Ushabti in pasta vitrea verde azzurra del defunto  
Uah-ib-Ra-~~2222~~ figlio di Tehenet

PROVENIENZA (rif. I.G.M.): ignota

DATI DI SCAVO:  
(o altra acquisizione)

INV. DI SCAVO:



collezione Acerbi

DATAZIONE: XXVI<sup>a</sup>-XXX<sup>a</sup> Din.

ATTRIBUZIONE:

MATERIALE E TECNICA: pasta vitrea verde-azzurra

MISURE: altezza cm.13,2

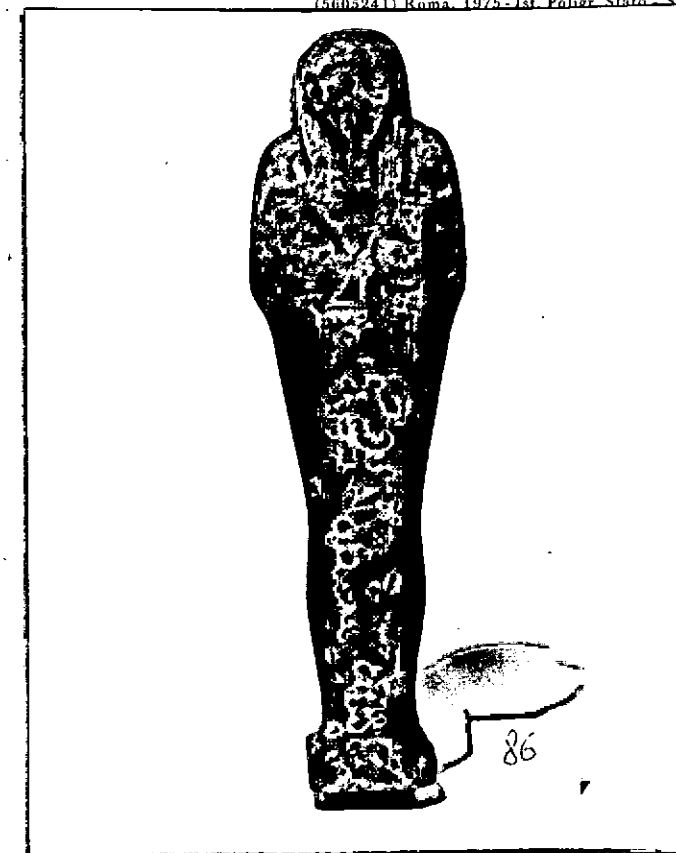
STATO DI CONSERVAZIONE: la pasta vitrea è in più punti alterata in toni bruni e ha perduto lo smalto originario, divenendo porosa. I tratti del volto sono molto rovinati

CONSISTENZA ATTUALE DEL MATERIALE: non deperibile

ESAME DEI REPERTI:

CONDIZIONE GIURIDICA: proprietà del Comune di Mantova

NOTIFICHE:



NEG. AFS 6254

DESCRIZIONE:

L'ushabti, dal corpo slanciato e sinuoso, presenta i caratteri tipici della produzione saitica. Oltre alla sagoma elegante del corpo, sono documenti probanti per tale datazione lo zoccolo su cui poggia la figura e il pilastro dorsale. Dal corpo mummiforme del defunto si diversificano solo le mani, incrociate sul petto e impugnanti falce e zappa. Il capo è adorno di una parrucca tripartita a trecce. Sul corpo è incisa una colonna geroglifica che conserva il nome dell'antico proprietario. Per la tipologia cf. Petrie - Shabtis - London 1925. Per il nome Tehenet cf. RANKE P.N., I p. 382 n. 25 e 393 n. 20

RESTAURI:

ESEGUITI:

PROCEDIMENTI SEGUITI:

BIBLIOGRAFIA, INVENTARI:

FOTOGRAFIE: AFS 6254

DISEGNI:

ESAME DEI SITI E DEI TERRENI:

RIFERIMENTO OGGETTI DELLO STESSO COMPLESSO:

Al medesimo personaggio appartengono anche gli ushabti  
n.41,85,86,~~88~~,103,105 e 194 di Mantova

COMPILATORE DELLA SCHEDE:

Elisa Fiora

*Elisa Fiora*

DATA: 24 Aprile 1978

VISTO DEL FUNZIONARIO RESPONSABILE:

Prof. Silvio CURTO

*S. Curto*



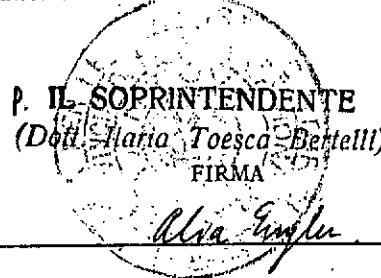
ALLEGATI:

OSSERVAZIONI:

RIFERIMENTO VECCHIE SCHEDE:

Io sottoscritto, mi obbligo alla conservazione dell'oggetto descritto nel presente foglio secondo le norme della Legge 1° Giugno 1939, n. 1089 e Regolamento approvato con R. Decreto n. 363 del 30 Gennaio 1913; di conseguenza a non rimuoverlo dal posto che occupa, a non apportarvi modificazioni senza conseguire preventiva approvazione del Ministero dell'Istruzione, e a non menomarne in alcun modo il pubblico godimento.

DATA: ~~30 APR. 1978~~ <sup>30.7.1978</sup>



VISTO DEL SOPRINTENDENTE  
IL SOPRINTENDENTE

(M. Giuseppina Cerulli Irelli)

AGGIORNAMENTO

*M. Giuseppina Cerulli Irelli*

RA

N. CATALOGO GENERALE

N. CATALOGO INTERNAZIONALE


 MINISTERO PER I BENI CULTURALI E AMBIENTALI  
 UFFICIO CENTRALE PER I B.A.A.A.S.  
 ISTITUTO CENTRALE PER IL CATALOGO E LA DOCUMENTAZIONE

REGIONE

N.

CODICI

03 / 00027721

ITA:

SOPRINTENDENZA ARCHEOLOGICA - MILANO

25

LOMBARDIA

(3606334) Roma, 1983 - I.P.Z.S. - S.

PROVINCIA E COMUNE: MN - MANTOVA

 LUOGO DI COLLOCAZIONE: Museo Civico di Palazzo  
 Te, sez. egizia

 INV. n. 172  
 (86)

OGGETTO:

PROVENIENZA (rif. I.G.M.):

 DATI DI SCAVO: Trasferito dal Museo  
 (o altra acquisizione) di Palazzo Ducale di  
 Mantova nel 1982-83

INV. DI SCAVO:

DATAZIONE:

ATTRIBUZIONE:

MATERIALE E TECNICA:

MISURE:

STATO DI CONSERVAZIONE:

CONSISTENZA ATTUALE DEL MATERIALE:

ESAME DEI REPERTI:

CONDIZIONE GIURIDICA:

NOTIFICHE:

DESCRIZIONE:

NEG.

RESTAURI:

ESEGUITI:

PROCEDIMENTI SEGUITI:

BIBLIOGRAFIA, INVENTARI:

La Raccolta Egizia di Giuseppe Acerbi  
(catalogo a cura di L. Donatelli),  
Mantova 1983, p. 98 n. 172



FOTOGRAFIE:

DISEGNI:

ESAME DEI SITI E DEI TERRENI:

RIFERIMENTO OGGETTI DELLO STESSO COMPLESSO:

COMPILATORE DELLA SCHEDA: **dott. Anna Maria Tamassia**  
DATA: **1986** *A. Tamassia*

VISTO DEL FUNZIONARIO RESPONSABILE: **dott. Angela Surace**  
*Surace*



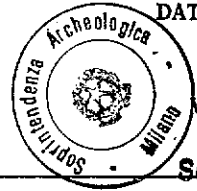
ALLEGATI:

OSSERVAZIONI:

RIFERIMENTO VECCHIE SCHEDE:

Io sottoscritto mi obbligo alla conservazione dell'oggetto descritto nel presente foglio secondo le norme della Legge 1° Giugno 1939, n. 1089 e Regolamento approvato con R. Decreto n. 363 del 30 Gennaio 1913; di conseguenza a non rimuoverlo dal posto che occupa, a non apportarvi modificazioni senza conseguire preventiva approvazione del Ministero dell'Istruzione, e a non menomarne in alcun modo il pubblico godimento.

DATA: **GEN. 1991**



VISTO DEL SOPRINTENDENTE  
**IL PRIMO DIRIGENTE**  
Soprintendente Archeologica  
*(Dott. Angelo Maria Ardovino)*

FIRMA

AGGIORNAMENTI: