

RA

CODICI

N. CATALOGO GENERALE	N. CATALOGO INTERNAZIONALE	MINISTERO PER I BENI CULTURALI E AMBIENTALI UFFICIO CENTRALE PER I B.A.A.A.S. ISTITUTO CENTRALE PER IL CATALOGO E LA DOCUMENTAZIONE	REGIONE	N.
03/00075770	ITA:	SOPRINTENDENZA ARCHEOLOGICA - MILANO	25	LOMBARDIA

(3606334) Roma, 1983 - I.P.Z.S. - S.

PROVINCIA E COMUNE: MN - MANTOVA

LUOGO DI COLLOCAZIONE: Museo di Palazzo Ducale - INV. ST.9382

OGGETTO: tappo d'anfora

PROVENIENZA (rif. I.G.M.): Mantova, via Cairoli, sotto la Chiesa del Seminario (F 62, II NE)

DATI DI SCAVO: scavo Sopr.A. di Milano, INV. DI SCAVO:
(o altra acquisizione)
luglio 1962

DATAZIONE: età romana

ATTRIBUZIONE:

MATERIALE E TECNICA: argilla giallo-verdastra, depurata, con in
clusi bruni, neri, grigi, biancastri

MISURE: diam. 10,5 ca. spessore 0,7

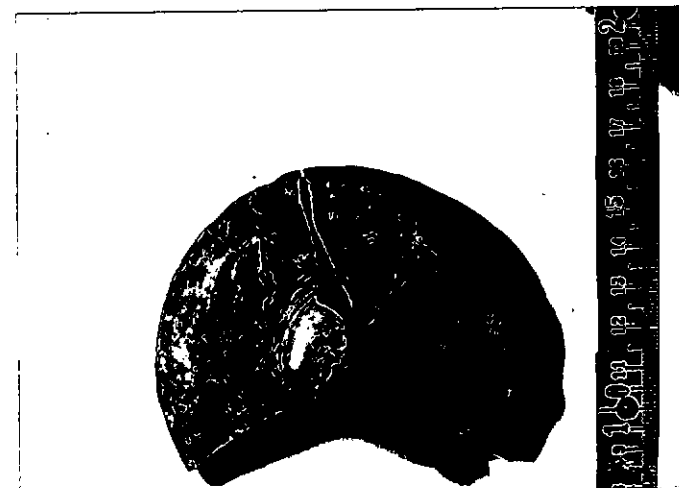
STATO DI CONSERVAZIONE: frammentario, ne manca circa un quarto;
costa di due frammenti combacianti

CONSISTENZA ATTUALE DEL MATERIALE: non deperibile

ESAME DEI REPERTI:

CONDIZIONE GIURIDICA: proprietà dello Stato

NOTIFICHE:

APS A MI
NEG. 11012

DESCRIZIONE: disco di forma circolare, di piccolo spessore, dai margini esterni assottigliati e arrotondati all'estremità. Presa centrale troncoconica, sottolineata alla base da una sottile linea a rilievo a cui corrispondono all'interno del tappo, una concavità. Non è possibile attribuire un'esatta cronologia per il manufatto in questione; si assegna genericamente pertanto al periodo romano.

RESTAURI:

ESEGUITI:

PROCEDIMENTI SEGUITI:

BIBLIOGRAFIA, INVENTARI:

FOTOGRAFIE:

DISEGNI:

ESAME DEI SITI E DEI TERRENI:

RIFERIMENTO OGGETTI DELLO STESSO COMPLESSO:

COMPILATORE DELLA SCHEDA: **dott. Brunella Bruno**

DATA: **settembre 1984**

BBruno

VISTO DEL FUNZIONARIO RESPONSABILE: **dott. Angela Surace**



Angela Surace

ALLEGATI:

OSSERVAZIONI:

RIFERIMENTO VECCHIE SCHEDE:

Io sottoscritto mi obbligo alla conservazione dell'oggetto descritto nel presente foglio secondo le norme della Legge 1° Giugno 1939, n. 1089 e Regolamento approvato con R. Decreto n. 363 del 30 Gennaio 1913; di conseguenza a non rimuoverlo dal posto che occupa, a non apportarvi modificazioni senza conseguire preventiva approvazione del Ministero dell'Istruzione, e a non menomarne in alcun modo il pubblico godimento.

DATA: **GEN. 1991**



VISTO DEL SOPRINTENDENTE

FIRMA

IL PRIMO DIRIGENTE

Soprintendente Archeologico

AGGIORNAMENTI: *(Dott. Angelo Maria Ardovino)*