


RA

CODICI

N. CATALOGO GENERALE	N. CATALOGO INTERNAZIONALE	 MINISTERO PER I BENI CULTURALI E AMBIENTALI UFFICIO CENTRALE PER I B.A.A.A.S. ISTITUTO CENTRALE PER IL CATALOGO E LA DOCUMENTAZIONE	REGIONE	N.
03/00075784	ITA:		SOPRINTENDENZA ARCHEOLOGICA - MILANO	25

(3606334) Roma, 1983 - I.P.Z.S. - S.

PROVINCIA E COMUNE: **MN - MANTOVA**LUOGO DI COLLOCAZIONE: **Museo di Palazzo Ducale** INV. **SP. 20208/a**OGGETTO: **tappe d'anfore con decorazione costituita da quattro croci**PROVENIENZA (rif. I.G.M.): **Pogognaga (MN), Chiesa di S. Lorenzo (P 74, I VE, nn. 126/123)**DATI DI SCAVO: **rinvenimento sporadico;** INV. DI SCAVO:
(o altra acquisizione) **collegato il 28 maggio 1977**DATAZIONE: **età romana**

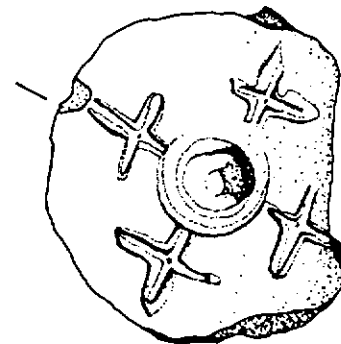
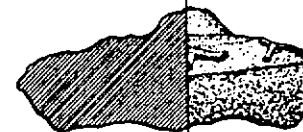
ATTRIBUZIONE:

MATERIALE E TECNICA: **argilla crema-verdina, depurata, con inclusioni
di neri scarsi puntiformi**MISURE: **diam. 9,7** spessore **2,8**STATO DI CONSERVAZIONE: **frammentario, molto sbrecciato; incrostazioni**CONSISTENZA ATTUALE DEL MATERIALE: **non deperibile**

ESAME DEI REPERTI:

CONDIZIONE GIURIDICA: **proprietà dello Stato**

NOTIFICHE:



NEG.

DESCRIZIONE: **tappe di grosse dimensioni e di forma irregolarmente circolare; profilo esterno leggermente convesso. Al centro presa troncoconica piccola e arrotondata superiormente, sottile da una linea incisa circolare. Interno, decorazione costituita da quattro croci (o quattro I) poste simmetricamente, ottenute mediante scalfature fatte ad argilla fresca.**
Il riferimento cronologico per l'oggetto in questione non può che essere genericamente manifattili non presentano mutamenti essenziali nel tempo ed hanno una lunga continuità d'uso.

RESTAURI:

ESEGUITI:

PROCEDIMENTI SEGUITI:

BIBLIOGRAFIA, INVENTARI:

FOTOGRAFIE:

DISEGNI: ADS A MI 1172

ESAME DEI SITI E DEI TERRENI:

RIFERIMENTO OGGETTI DELLO STESSO COMPLESSO:

COMPILATORE DELLA SCHEDA: **dott. Brunella Bruno** *Bruno*

DATA: - **SET. 1984**

VISTO DEL FUNZIONARIO RESPONSABILE: **dott. Angela Struce**



Struce

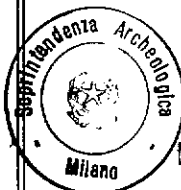
ALLEGATI:

OSSERVAZIONI:

RIFERIMENTO VECCHIE SCHEDE:

Io sottoscritto mi obbligo alla conservazione dell'oggetto descritto nel presente foglio secondo le norme della Legge 1° Giugno 1939, n. 1089 e Regolamento approvato con R. Decreto n. 363 del 30 Gennaio 1913; di conseguenza a non rimuoverlo dal posto che occupa, a non apportarvi modificazioni senza conseguire preventiva approvazione del Ministero dell'Istruzione, e a non menomarne in alcun modo il pubblico godimento.

DATA: **GEN. 1991**



VISTO DEL SOPRINTENDENTE

FIRMA

IL PRIMO DIRIGENTE

Soprintendente Archeologico

AGGIORNAMENTI: *(Dott. Angelo Maria Ardovino)*